

# pitstop

www.pitstop.kz

11 (110) 2016

# 11



NISSAN KAPTUR CVT X-Tronic

MERCEDES-BENZ X-CLASS  
КОНЦЕПТ

NOKIAN HKPL 8 SUV  
ТЕСТ

ОБЗОР НОВИНОК 2016  
ШОУРУМ

МИРОВЫЕ НОВОСТИ  
АВТОСПОРТ

НОЯБРЬ В ИСТОРИИ  
ХРОНОГРАФ

КЛАУС ЛЮТЕ  
ПЕРСОНА



PORSCHE PANAMERA  
4 E-HYBRID



LEXUS UX  
ПЕРВЫЙ КИНЕТИЧЕСКИЙ



ВЕСТНИК АВТОБИЗНЕСА

# АВТ МАСТЕР



Новости от производителей автозапчастей, инструмента и расходных материалов

Информация о проводимых акциях, презентациях, семинарах

В журнале публикуются открытые вакансии в сфере автобизнеса



ЖУРНАЛ ДЛЯ  
ПРЕДСТАВИТЕЛЕЙ  
АВТОБИЗНЕСА  
КАЗАХСТАНА

Новости на рынке спец-инструмента, оборудования и специальной одежды

Статистика продаж официальных дилеров

Мастер-класс для работников автосервиса

**ЧИТАЙТЕ КАЖДЫЙ НОМЕР ЖУРНАЛА "АВТОМАСТЕР" В PDF-ФОРМАТЕ НА САЙТЕ**

Республика Казахстан, г. Алматы, ул. Попова, 19, оф. 304,  
тел.: (727) 260-85-27, 2969809, e-mail: info@a-master.kz

**WWW.A-MASTER.KZ**



Журнал «Pitstop» № 11 (110) 2016  
Издается ежемесячно с октября 2007 г.  
(12 номеров в год)

Собственник и издатель: ТОО «Нувэль Казахстан»

Журнал зарегистрирован в Министерстве культуры и информации РК. Свидетельство № 9058-Ж от 20.03.2008г.

Редакция: ул. Сарсенбаева, 7, тел.: +7 (727) 2969-809  
info@pitstop.kz, главный редактор – Дмитрий Саблин

Рекламный отдел: г. Алматы, ул. Попова, 19, оф. 304,  
тел.: +7 (727) 2969 809, e-mail: info@pitstop.kz

Отдел распространения: тел.: +7 (727) 271-54-33  
Журнал распространяется на платной и бесплатной основе.

Дизайн и верстка: РИА Nouvelle www.nouvelle.kz

Авторы номера: Андрей Сафонов, Татьяна Дружинина,  
Сергей Камнев, Серик Туленов, Михаил Логинов, Егор Белоусов.

Рекламные материалы, отмеченные словом «Реклама»,  
и статьи с пометкой PR публикуются на платной основе.

Отпечатано: Print House Gerona. г. Алматы, ул. Сатпаева  
30а/3, оф. 124. Ежемесячный тираж – 5000 экземпляров

Мнение авторов не всегда отражает точку зрения редакции.  
Редакция не несет ответственности за содержание  
рекламных статей, баннеров и качество рекламируемых  
товаров/услуг. Рукописи не возвращаются и не  
рецензируются. Ответственность за использование  
фотоматериала в рекламных текстах несет рекламодатель.  
Перепечатка материалов разрешена только при условии  
сохранения активной ссылки на источник: «...по  
материалам журнала «Pitstop». При перепечатке материала  
в сети Интернет название журнала должно включать  
гиперссылку на www.pitstop.kz.

Nouvelle Kazakhstan ©2016

# ЧИТАЙТЕ В НОМЕРЕ:



## PORSCHE PANAMERA 4 E-HYBRID

«Зеленая лихорадка» докатилась до святая святых. Даже производители спорткаров с историей – адепты чистого бензинового адреналина – не могут находиться в стороне от экологических трендов. Гибриды теперь есть практически у всех, в том числе у Porsche. Самый свежий пример – Panamera 4 E-Hybrid.



## В ИКС-КЛАСС В ПЕРВЫЙ РАЗ

Mercedes-Benz представил в Стокгольме концепт X-Class в двух вариантах. Это первый среднеразмерный пятиместный пикап премиум-класса, позиционируемый производителем прежде всего как городской семейный автомобиль.



## LEXUS UX

Дизайнеры Lexus увлеклись рублеными формами. Сначала японцы шокировали публику неординарным NX, затем по той же формуле вывели новое поколение RX, а теперь на подходе самый компактный кроссовер марки с индексом UX. Такой же острый и смелый, но пока еще концептуальный.



## АВТОНОВИНКИ-2016: ВЗГЛЯД НАЗАД

Предлагаем обзор новинок, представленных официальными дилерами РК в 2016 году. Мы насчитали 19 новинок. Причем больше всего новых моделей на рынок вывели японские марки – 6 штук, затем идут «немцы» – 4, замыкают тройку лидеров «англичане» – 3 новинки.



## МИНИ-ТУР С RENAULT KAPTUR

В связи со стартом продаж в Казахстане Renault Kaptur с новой трансмиссией CVT X-TRONIC журналисты профильных автомобильных изданий получили возможность протестировать этот яркий и ни на что не похожий автомобиль.

# Читайте журнал Pitstop на сайте!

## Казахстанские автомобильные новости

Информация об изменениях дорожного законодательства. События. Факты. Мнения экспертов.

## Новости и акции от автодилеров

Информация о новинках в автосалонах.

## Свежие номера журнала

Вы можете читать бесплатно полную версию журнала PITSTOP.

## Архивы журнала

Ищите прошлые номера? Они здесь...

## Фотоархив и Видеоархивы

Фотографии и видео с автомобильных мероприятий, автошоу, тюнинг-пати.

## Автокаталог

Информация о компаниях Казахстана и официальных дистрибьюторах.

# ЧИТАЙ ЖУРНАЛ В PDF-ФОРМАТЕ

# www.pitstop.kz



Сеть уже включает более 50 станций, работающих в семи странах мира – Армении, Беларуси, Венгрии, Грузии, Италии, в Казахстане и России. Инициатор и оператор программы – российская компания «Газпромнефть» с подразделением «Газпромнефть – смазочные материалы».

В Казахстане открывшаяся в ноябре станция – вторая по счету, первая была открыта весной 2015 года в Астане. И это только начало, в связи с тем, что наша страна рассматривается как приоритетная для компании «Газпромнефть», сеть G-energy service будет расти и развиваться.

Чем же интересен G-energy service для потребителя? Тем, что здесь можно провести регламентное обслуживание автомобиля – как в гарантийный, так и в постгарантийный период эксплуатации, отремонтировать двигатель, заменить тормозные колодки, диагностировать и зарядить аккумулятор, отрегулировать развал-схождение, воспользоваться услугами шиномонтажа, заправить кондиционер и, конечно заменить масло.

Все эти и некоторые другие операции на СТО по единому для всех регионов стандарту обслуживания производятся с применением современного специализированного оборудования при участии квалифицированного персонала и в соответствии с высокими международными требованиями

## СЕРВИС С РАЛЛИЙНОЙ РЕПУТАЦИЕЙ

В середине ноября в Алматы в рамках реализации международной программы состоялось торжественное открытие первой в южной столице станции технического обслуживания G-energy service.



промышленной и экологической безопасности.

Учитывая выгодное расположение станции G-energy service, а она находится чуть ниже специализированного рынка автозапчастей Жибек жолы, пустовать ее боксы точно не будут. Потребитель, высоко ценящий собственное время и не желающий экономить на качестве, в

пику неряшливым неказистым гаражам, выдающим непредсказуемый результат, наверняка предпочтет цивилизованные услуги G-Energy Service.

А люди сведущие припомнят еще и тот факт, что G-Energy является генеральным партнером чемпионата и Кубка России по ралли-рейдам, партнером команды G-Energy Team в Кубке мира и в ралли-марафоне «Дакар».

## С ОБОЧИНЫ НА ШТРАФСТОЯНКУ

Представители дорожной полиции Алматы обратились к горожанам с просьбой ответственнее относиться к непростой дорожной ситуации,

сложившейся в мегаполисе в связи с обильным снегопадом и резким понижением температуры.

В частности, стражи закона напомнили о том, что парковка



транспортных средств на обочине проезжей части есть прямое нарушение правил дорожного движения, а кроме этого она чрезвычайно затрудняет очистку улиц от снега и льда.

Дорожная полиция, количество экипажей которой в связи с погодной аномалией увеличено, усиленно патрулирует магистрали южной столицы и совместно со службой эвакуации удаляет автомобили с обочин.

Кроме того, полицейские призвали автолюбителей и пешеходов быть внимательнее и осторожнее, избегать резких маневров на проезжей части.



**ПОДБОР КОЛЕРА**  
Новые технологии по уходу и реставрации кожаных изделий



краски, лаки, миксы, грунты, шпатлевки, абразивы, полироли, растворители, инструмент, мастики, мовили, преобразователи ржавчины

г. Алматы, ул. Потанина 230. Тел./факс: (727) 290 84 53, 232 82 53.  
Моб.: 8 707 225 39 33, 8 707 225 39 99, e-mail: info@avtomalyar.kz

[www.avtomalyar.kz](http://www.avtomalyar.kz)

## КАЗАВТОПРОМ НА МЕЖДУНАРОДНОЙ АРЕНЕ



В октябре 2016 года Казахстан был впервые представлен на состоявшейся в Москве сессии Генеральной ассамблеи OICA – международной организации автопроизводителей, объединяющей профильные ассоциации 35 стран мира.

За последние 14 лет в нашей стране появилось 5 автопроизводителей, которые выпускают не только легковые автомобили, но и грузовую технику и автобусы – в общем около 15 брендов.

Глобальный отраслевой форум присвоил союзу «КазАвтоПром» статус

единственного полноправного национального представителя автомобильной промышленности Казахстана.

Президент OICA господин Йонг Гын Ким, комментируя данное решение, сказал, что хотя Казахстан – новая страна на карте глобального автопрома, профессиональная работа казахстанских инвесторов быстро завоевала доверие технологических партнеров из числа крупнейших европейских, корейских и японских автоконцернов.

## ЕЩЕ ОДИН ЦОН

В Алматы, в восточной части города начал работу второй специализированный центр обслуживания населения (ЦОН) по регистрации транспортных средств.

Площадь помещения равна 300 кв. м, в нем работают 19 операторов и 3 кассы, а прилегающая парковка рассчитана на 100 мест.

Новый ЦОН, расположенный по адресу: ул. Майлина, 85, пока специализируется на регистрации или перерегистрации транспортных средств. Сдать экзамены и получить водительское удостоверение по-прежнему можно только в спецЦОНе, расположенном в Алатауском районе города.



USA TECHNOLOGY  
**PEAK**  
ANTIFREEZE & MOTOR OIL



PEAK  
ANTIFREEZE + COOLANT  
LONG LIFE



[www.peakauto.ru](http://www.peakauto.ru)

# PORSCHE PANAMERA 4 E-HYBRID



## ЗАРЯЖАЙ!

«Зеленая лихорадка» докатилась до святая святых. То, что еще несколько лет назад трудно было себе представить, сегодня становится нормой. Даже производители спорткаров с историей – адепты чистого бензинового адреналина – не могут находиться в стороне от экологических трендов. Гибриды теперь есть практически у всех, в том числе у Porsche. Самый свежий пример двоякодвжимого зверька из Штутгарта – Panamera 4 E-Hybrid.



Доктор Вольфганг Порше

Это не первый гибрид Porsche в целом и даже не первый в линейке Panamera. У предыдущего поколения фастбэка была модификация S E-Hybrid, которую теперь, после дебюта второй генерации, глубоко модернизировали, позаимствовав кое-какие идеи у гиперкара 918 Spyder. Отныне Panamera 4 E-Hybrid начинает движение в режиме E-Power, то есть от батареи, тогда как раньше первым в дело вступал ДВС. Он, к слову, у подзаряжаемого гибрида практически такой же, как на версии 4S – 2,9-литровый битурбированный V6, дефорсированный с 440 до 330 л. с. мощности и с 550 до 450 Нм крутящего момента. В паре с ним трудится 136-сильный электромотор, с первой же секунды обеспечивающий 400 Нм тяги.

# ERA RID



## ЧЕХЛЫ НА ВСЁ

**Виз**  
АВТОАТЕЛЬЕ

### ДЛЯ ВАШЕЙ МАШИНЫ:

Чехлы, чехлы-накидки, тенты, полы, подушки, подлокотники. Перетяжка салона: потолка, дверей, сидений.

### ДЛЯ ВАШЕГО ДОМА:

Чехлы на мебель, подушки, валики, пuffy, покрывала, накидки.



Реклама

Чтобы прочувствовать всю волшебную силу 462 «лошадок» и 700 Нм, нужно выбрать режим Sport Plus и приготовиться к разгону до первой «сотни» за 4,6 секунды. До первой, потому что максимальная скорость может достигать 278 км/ч. Настоящий спорткар! Не зря немцы активно ассоциируют Panamera 4 E-Hybrid со своим прототипом для суточного марафона в Ле-Мане. Тот тоже гибридный, что дает ему определенное преимущество за счет необходимости реже заезжать на пит-стопы для дозаправки. Но главный посыл все же в другом: «зеленый» автомобиль может дарить водителю настоящее удовольствие.

Впрочем, наш герой достаточно многогранен. Помимо вышеназванных режимов у него есть еще Sport (динамичный, но чуть придерживающий лошадей), Hybrid Auto (обеспечивающий оптимальный баланс между электромотором и ДВС), E-Hold (сохраняющий энергию в батарее) и E-Charge (принудительно заряжающий аккумулятор от бензинового двигателя). В итоге при определенной сноровке от

г. Алматы, ул. Сатпаева 20а,  
уг. ул. Сейфуллина,  
тел.: (727) 292 60 81,  
тел./факс: (727) 292 63 42,  
E-mail: info@autoviz.kz

[www.autoviz.kz](http://www.autoviz.kz)

# PORSCHE PANAMERA 4 E-HYBRID



гибридного Panamera можно добиться расхода в 2,5 литра на 100 км. А если ехать недалеко (до 50 км), можно и электротягой обойтись. Но рубеж скорости в 140 км/ч превышать в этом случае нельзя. Да и нужно ли это в коротких поездках, скажем, от дома до офиса?

Любопытно, что масса аккумулятора с жидкостным охлаждением по сравнению с первым поколением гибридного фастбэка не изменилась, зато емкость его выросла с 9,4 до 14,1 кВт·ч. Гибридный модуль как и прежде встроен между бензиновым двигателем и трансмиссией. Однако сцепление, отсоединяющее ДВС при движении на электротяге, работает теперь за счет не электрогидравлического, а электромеханического привода. В итоге срабатывает оно быстрее. Да и коробка передач уже другая – 8-ступенчатый «робот» PDK. И конечно же, для полноты картины нужно сказать о наличии пневмоподвески и полного привода.

Если подключить Panamera 4 E-Hybrid к бытовой 230-вольтной розетке, процесс восполнения емкости аккумулятора займет почти 6 часов. Сократить время до 3,5 часа можно с помощью 7,2-киловаттной бортовой зарядной станции. Используя приложение для смартфона, можно





настроить таймер запуска зарядки и управлять климатической системой, чтобы к назначенному часу прогреть или охладить салон.

В остальном гибридная Panamera от обычных версий ничем не отличается. У нее такой же просторный и дорогой интерьер, огромное количество опций, высочайший уровень комфорта. Даже цена, что удивительно, не взвинчена —

107 553 евро. Для сравнения: Panamera 4S стоит от 113 027 евро, а Panamera Turbo и вовсе перешагнула отметку 150 тысяч. Говорят, клиенты Porsche воодушевлены новым гибридом и уже забрасывают компанию предзаказами. Это притом, что первые товарные автомобили будут готовы только к апрелю 2017 года. «Зеленая лихорадка», она такая. ■



**TITAN**  
GERMAN MOTOR OIL

**XTL**  
TECHNOLOGY

**МОТОРНОЕ МАСЛО,  
СОЗДАНОЕ ДЛЯ  
ДВИЖЕНИЯ  
В БУДУЩЕЕ**

**PHAEON**  
ultimate automotive solutions

Компания ТОО «Фаэтон Ди Си» «Phaeton DC» официальный импортер продукции концерна FUCHS в РК и на территории Средней Азии  
[www.phaeton.kz](http://www.phaeton.kz), [shop.phaeton.kz](http://shop.phaeton.kz), +7 (727) 3 560-560

# НОЯБРЬ В ИСТОРИИ АВТОПРОМА



## 110 лет назад

15 ноября 1906 года в Лондоне представлена модель Rolls-Royce 40/50, впоследствии более известная как Silver Ghost. Именно с этого автомобиля и пошла слава «Роллс-Ройса» как производителя самых высококачественных и комфортабельных машин в мире. Само имя Silver Ghost получил двенадцатый по счету экземпляр, который компания в течение года безжалостно гоняла в длительных пробегах на выносливость. «Серебряным» автомобиль был из-за цвета, а «привидением» — по причине почти полной бесшумности. За время дорожных испытаний машина прошла несколько десятков тысяч километров, не потребовав сколь-либо серьезного ремонта. Это было настолько нетипичным для тогдашних



Rolls-Royce Silver Ghost 1907 г. в.

автомобилей, что о надежности «Роллс-Ройса» не написал разве только самый ленивый журналист. Положительный образ марки был сформирован всерьез и надолго. С тех пор Rolls-Royce в течение длительного времени мог

позволить себе держать в производственной программе одну-единственную модель, указывать мощность как «достаточную» и придерживаться нарочито консервативных технических решений. В память об удачной модели 1906 года многие последующие «Роллс-Ройсы» тоже были «серебряными»: от Silver Dawn, чей выпуск стартовал в 1949-м, до Silver Seraph, снятого с производства уже в XXI веке.

## 50 лет назад

11 ноября 1966 года состоялась премьера новой модели Toyota — Corolla. Компактный седан представлял собой на редкость удачное сочетание невысокой цены, комплектации на уровне моделей среднего класса и хорошо прорисованного кузова. Машина предназначалась главным образом для



Toyota Corolla 1966 г. в.

Alfa Romeo Alfased 1971 г. в.



экспорта в Северную Америку, и здесь «Тойота» шла на определенный риск, установив 4-ступенчатую КПП, да еще и с рычагом на полу. Первое обстоятельство могло в глазах американцев свидетельствовать о недостатке крутящего момента (местные авто с многолитровыми двигателями обходились, как правило, тремя). Второе — плохо увязывалось с образом комфортабельного легкового автомобиля, так как в США привычными были переключатели на рулевой колонке (что как раз удобно при малом числе передач), а напольное переключение было характерно для пикапов. Но опасения оказались напрасными. «Королла» не только потеснила «Корону» с места самой популярной в США «Тойоты», но и буквально разгромила как стареющий «Фольксваген-Жук», так и свой прямой аналог от Nissan — модель Sunny. Его удалось превзойти за счет «лишних» 100 куб. см рабочего объема и агрессивной рекламной кампании. Почти никогда не входя в число самых технологически продвинутых компактов, «Королла» всегда была в списке бестселлеров за счет надежности и доступности сервиса.

Лишь в середине 80-х модель перешла на передние ведущие колеса. В 1997-м Toyota Corolla стала самым продаваемым автомобилем в истории, преодолев 35-миллионную отметку. В наши дни выпускается уже одиннадцатое поколение «Короллы».

### 45 лет назад

1 ноября 1971 года был представлен Alfa Romeo Alfased — автомобиль революционный и сыгравший противоречивую роль в истории марки. Модель принадлежала к компактному классу и представляла собой попытку «Альфы» выйти в широкие массы. Передний привод, тихий оппозитный двигатель, заблокированный с КПП общим картером, отличная аэродинамика кузова от Джуджаро на бумаге рисовали прекрасные перспективы. Но условием правительственного кредита была сборка новой модели на бедном юге, чтобы создать там новые рабочие места. Об индустриальных традициях в этом сельскохозяйственном крае никто и не слышал, поэтому качество сборки и общая культура производства оказались предсказуемо низкими. В морском климате Alfased гнили со страшной скоростью, даже раньше,

Alfa Romeo Alfased 1971 г. в.



### На вопросы отвечают специалисты автоЦОНа и юрист редакции.

**Вопрос:** Купила автомобиль, зарегистрировала в Алматинской области. Позже поменяла прописку на городскую, при этом ТС не перерегистрировала. Теперь хочу продать машину. Как быть? И где брать справку об оплате налога на ТС?

**Ответ:** Вы можете снять с учета транспортное средство в автоЦОНе г. Алматы. Справку требуется получить по месту регистрации транспортного средства, т. е. в ДГД МФ РК по Алматинской области.

**Вопрос:** Продал машину по договору купли-продажи. Также была выписана генеральная доверенность на покупателя. В этой ситуации будут ли мне приходиться штрафы и налоги за это ТС? Ведь новый владелец мог не зарегистрировать автомобиль на себя?

**Ответ:** Генеральная доверенность выписывается до переоформления ТС по договору купли-продажи. В том случае, если после оформления нотариального договора новый владелец не переоформил автомобиль на себя в автоЦОНе, штрафы и налоги будут приходиться на текущего владельца. Пока автомобиль не снят с учета и не поставлен на учет с данными нового владельца, вы несете налоговую и иную ответственность. Вы можете опротестовать налоги и штрафы, представив в уполномоченный орган оригинал договора купли-продажи. Также вы можете обратиться в автоЦОН и в принудительном порядке снять автомобиль с учета (с регистрации). При себе имейте вашу копию договора купли-продажи и удостоверение личности.

**Вопрос:** Какие документы нужны для переоформления автомобиля с физического лица на юридическое лицо по генеральной доверенности? Автомобиль уже снят с учета.

**Ответ:** Для постановки на учет ТС на юридическое лицо (ЮЛ) в данном случае необходимо следующее:

- свидетельство о регистрации ТС;
- генеральная доверенность на представителя владельца ТС;
- транзитные номера (если выдавались);
- диагностическая карта технического осмотра на ТС (если имеется);
- заявление (с печатью ЮЛ, военкомата);
- удостоверение личности услугополучателя;
- свидетельство о госрегистрации ЮЛ (копия, заверенная печатью ЮЛ) либо справка с портала электронного правительства о зарегистрированном ЮЛ;
- приказ о постановке на учет ТС (со всеми техническими характеристиками);
- приказ о назначении директора либо доверенность на представителя ЮЛ (указать все технические характеристики ТС);
- печать ЮЛ;
- если ЮЛ с иностранным участием, то потребуются справка из УПДК.

Необходимо пройти пункт осмотра автотранспортных средств для сверки номерных агрегатов криминалистами.

**Вопрос:** Гражданин РК утерял удостоверение личности. При этом есть действующий загранпаспорт. Можно ли пройти процедуру оформления ТС по паспорту?

**Ответ:** Паспорт является документом, удостоверяющим личность. Имея паспорт, оформить ТС можно.

Свои вопросы вы можете направлять на e-mail: [info@pitstop.kz](mailto:info@pitstop.kz)

чем откручивались некоторые болты. Тепло встреченная при дебюте машина вскоре начала разочаровывать. Спрос пытались поддержать за счет увеличения рабочего объема (за несколько шагов – от 1,2 до 1,5 литра), 5-ступенчатой коробки и, пусть и с изрядным опозданием, добавления полноценной багажной двери, столь необходимой для двухобъемного кузова. Кроме основной модели выпускался вариант Giardinetta с кузовом «универсал», а также купе Sprint. В 1983 году Alfasud уступила место на конвейере модели 33, немного более крупной и солидной. Не желая терять долю рынка, Alfa Romeo заключила союз с Nissan, но совместная модель Arna, объединившая японский кузов и заднюю подвеску с силовым агрегатом и передней подвеской Alfasud, вобрала все худшее от обоих «родителей» и провалилась на рынке. Купе Sprint, переведя на моторы от 33-й модели, выпускали до 1989 года.

### 35 лет назад

11 ноября 1981 года в Японии дебютировала малолитражная Honda City. Автомобиль получился незаурядным даже на общем фоне линейки «Хонды», отличавшейся в те годы особенной смелостью. Дизайнеры «Хонды» одними из первых пришли к выводу, что добиться хорошей аэродинамики можно и без уменьшения высоты кузова. В результате модель City получилась достаточно высокой – без малого полтора метра, что позволило при общей длине авто 3,4 метра уверенно разместить в салоне четверых взрослых. Впрочем, по японским меркам машина не была очень уж короткой: она уверенно превышала лимиты минимальной налоговой группы kei-car и считалась скорее модной молодежной моделью.

Honda City E 1981 г.в.



Потому-то и шасси было довольно продвинутым, и комплектация – отнюдь не бедной. Одной из опций был складной 50-кубовый скутер Motocomp – видимо, для случаев, когда пробки в городе совсем уж непреодолимы. Его проектировали совместно с багажным отсеком City, и в сложенном состоянии он занимал совсем немного места. Под коротким капотом City располагался 1,25-литровый четырехцилиндровый вихрекамерный мотор, построенный по фирменной «хондовской» технологии CVCC. Существовало несколько вариантов его форсировки, включая 100-сильную версию с турбонаддувом. Помимо стандартного хетчбэка предлагался также коммерческий вариант, исполнение с высокой крышей (плюс 10 см) под именем Manhattan и, с 84-го года, кабриолет. Последний имел те же расширенные крылья, что и обновленный чуть ранее Turbo II. Иными словами, машина занимала особую нишу на рынке, контрастируя с привычным образом примитивной малолитражки. К сожалению, это вскоре закончилось. Со сменой поколения в 1986 году модель City изменилась до неузнаваемости. Ее понизили как в прямом, так и в переносном смысле: стилистически

сблизили с микролитражной Honda Today (класса kei) и изрядно упростили. Следствием стало исчезновение модели из корпоративной линейки в середине 90-х. Ошибка была исправлена только в 2001 году с выходом в свет модели Fit (в Европе – Jazz), идейно близкой к первому поколению Honda City.

### 30 лет назад

6 ноября 1986 года достигнуто согласие о приобретении контрольной доли Alfa Romeo концерном Fiat. Миланская фирма, как и большинство государственных предприятий, работала неэффективно и к моменту сделки давно была убыточной. Однако сложившаяся еще до войны репутация и опытные инженеры оставались ее ценными активами. Другим претендентом на «Альфу» была компания Ford, которая тогда начинала формирование своей европейской премиум-группы. Под крылом «Форда» итальянская марка получала бы доступ к богатому набору технологических секретов и развитой всемирной сбытовой сети. Но американцы не хотели гарантировать неприкосновенность рабочих мест, поэтому предпочтение отдали предложению «Фиата». К тому же так вышло патриотичнее. Трудно сказать, что могло ждать Alfa Romeo под крылом «Форда». Мы знаем, что «Ягуару» и «Астон-Мартину», например, это принесло немало пользы. Однако сохранение итальянского «подданства» означало в итоге для Alfa Romeo и сохранение в списке действующих брендов, несмотря на все трудности 90-х. Но если в прошлом десятилетии дела марки были в целом неплохи, то в последние годы снова наблюдается устойчивая тенденция к снижению сбыта ее автомобилей. ■



Honda City E 1981 г.в.



# НА ЗИМНЮЮ ДОРОГУ – ЛИШЬ С ХОЛОДНЫМ РАССУДКОМ

Мы надеемся, что машину свою вы любите искренней, неподдельной любовью, а значит, к зиме она у вас пришла в технически исправном состоянии. Проверьте, не забыли ли вы промыть стекло изнутри и делайте это чаще, так как обогрев салона чреват отложениями пыли, которая вместе с теплым влажным воздухом налипает на стекло, образуя тонкую мутную, бликующую пленку.

Перед отправлением в путь прогревайте двигатель на холостом ходу. Не пренебрегайте «зимним набором» – контактными проводами для «прикуривания», щеткой, размораживающей жидкостью и небольшой емкостью с песком.

Существуют и некоторые нехитрые, но надежные правила зимнего вождения. Ускоряйтесь и оттормаживайтесь плавно. Соблюдайте дистанцию, старайтесь прогнозировать ситуации на дороге. Не спешите, проезжая перекресток, не выезжайте на него, если не убедились, что транспорт, движущийся перпендикулярно, закончил движение и маневрирование. Избегайте движения по нанесенным на обочину сугробам, но если это неизбежно, двигайтесь медленно, чтобы машину не развернуло поперек дороги из-за разницы сцепления по двум сторонам. Научитесь пользоваться АБС (тормозная система, работает, когда педаль вибрирует). Во время движения неустанно оценивайте состояние дорожного полотна, на участках с проглядывающим асфальтом будьте особенно внимательны – как правило, между снегом и асфальтом

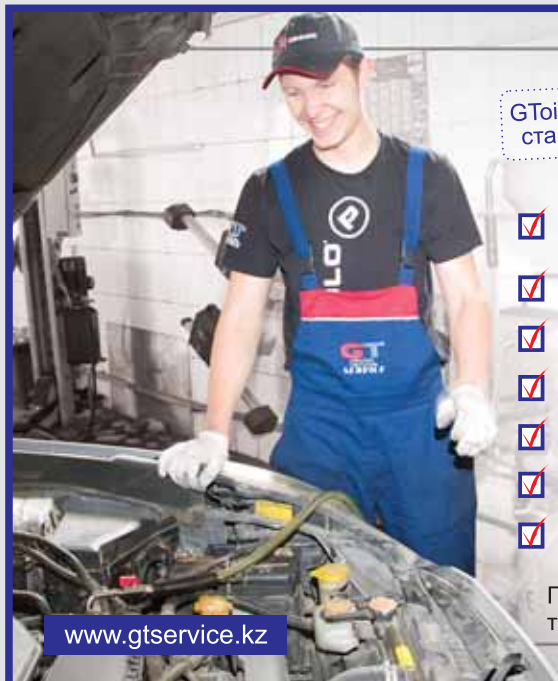
Ранняя зима, наступившая в этом году прежде обычных сроков и принеся с собой обильные снегопады с морозами, застала врасплох многих автомобилистов. Спихватившись, народ спешно кинулся «переобуваться». И это правильно! Но помимо смены шин к зимней дороге нужно подготовиться и самому, да и в автомобиле есть еще к чему руки приложить...



образуется лед. Снижайте скорость в поворотах, так как по припорошенной снегом поверхности автомобиль, подчиняясь центробежной силе, уйдет в занос. Следуя в потоке за автомобилем, «обутым» в шипованные шины, имейте в виду – в случае возникновения у него

на пути препятствия, он остановится гораздо быстрее вашей машины.

Конечно, мы уверены в том, что вы водитель бывалый и все высказанное знали без нас. Однако принцип «предупрежден – значит вооружен» никто не отменял...



GToil Service - Республиканская сеть станций сервисного обслуживания

**GT**  
OIL  
SERVICE

- ✓ Более 1600 видов масел, 70 видов антифриза, 12000 видов фильтров
- ✓ 100% оригинальная и сертифицированная продукция
- ✓ Профессиональный сервис, все автомеханики аттестованы
- ✓ Гарантия на проводимые работы и используемые материалы
- ✓ Более 7 лет на рынке услуг автосервиса
- ✓ Более 20000 лояльных клиентов
- ✓ Gtoil Service член Groupauto International

**СПАСИБО ВАМ  
ЗА ДОВЕРИЕ!**

Головной офис в г. Алматы, ул. Тлендиева, 377а,  
тел. +7 702 277 7571, +7 705 577 7969, e-mail: info@gtoilservice.kz

[www.gt-service.kz](http://www.gt-service.kz)



Mercedes-Benz представил в Стокгольме концепт X-Class в двух вариантах. Это первый среднеразмерный пятиместный пикап премиум-класса, позиционируемый производителем прежде всего как городской семейный автомобиль.

Впрочем, некоторый шок вызывает не столько позиционирование этого необычного во всех смыслах продукта, сколько сама идея концерна соорудить премиум-пикап. Ведь помните, как писал А. С. Пушкин: «В одну телегу впрячь не можно коня и трепетную лань». Однако то, что казалось невозможным классике

русской литературы, немецким автопроизводителям сделать удалось. Откуда же пришла эта дерзкая затея? Корни ее уходят в успех двадцатилетней давности, когда Mercedes-Benz вывел на рынок свой полноприводный универсал M-Class. Кроме того, концерн

провел маркетинговые исследования, выяснив, что потребность в среднеразмерных пикапах в мире растет. Эти автомобили уже не используют исключительно как рабочих мулов, они приобретают явные черты универсализации, становятся все более комфортными.

Было бы странно, если бы



# В ИКС-КЛАСС В ПЕРВЫЙ РАЗ MERCEDDES-B

специалисты немецкого концерна не изучили также потенциальные рынки сбыта и не определились с целевой аудиторией. В результате исследования наибольший спрос на премиальный пикап прогнозируется в Австралии, в автопарке которой сейчас доля среднеразмерных пикапов наиболее высока – 14,1%; в Аргентине, где 11,6% таких автомобилей; в Бразилии, где доля среднеразмерных пикапов составляет около 5%; в Турции – 1,4%, Великобритании – 1,3%, России – 0,8% и в Германии – 0,5%. Что касается потенциальных покупателей, то ими, по ожиданиям, могут стать как любители путешествий или экстремалы, так и фермеры, садоводы-виноградари, многодетные семьи или те трудолюбивы, которые нигде не желают расставаться с отбойным молотком, стремянкой, молотом и наковальней. Но больше всего эта машина пришлась бы по душе земной реинкарнации Скруджа МакДака, не представлявшего себя без любимого сейфа.

Кстати, грузоподъемность концепта X-Class в обоих представленных вариантах составляет 1,1 тонны, а сила тяги доходит до 3,5 тонны. Под капотом расположен 6-цилиндровый V-образный дизельный двигатель, взаимодействующий с постоянным полным приводом 4MATIC, координирующим работу электронной системы управления тяговым усилием, раздаточной коробки с понижающей



# MERCEDES-BENZ X-CLASS



передачей для движения по бездорожью и двух блокировок дифференциала — межосевого и заднего.

Высота автомобиля — 1,9 метра. Конструкция рамы лонжеронная. Ходовая часть наделена широкими мостами, в том числе пятирычажным задним с винтовыми пружинами. Как утверждают разработчики, модель будет обладать всеми характеристиками, присущими классическому пикапу: выносливостью, надежностью, проходимостью, а кроме этого приобретет еще и высокую безопасность. Для осуществления задуманного концерн Daimler AG планирует инвестировать в проект сотни

миллионов евро.

Один из вариантов автомобиля — Concept X-CLASS stylish explorer — изготовлен с акцентом на преимущественной эксплуатации в городе, поэтому его кузов имеет соответствующие этому назначению обтекаемые формы, цвет белый металлик, классический передний фартук и интегрированные в кузов подножки. Кузов закрыт крышкой.

В интерьере этого варианта концепта все так же респектабельно, как и снаружи: панель приборов и сиденья отделаны коричневой кожей нубук, контрастирующей с отделкой всего

остального пространства кожей наппа белого цвета. В отделке применены детали из мореного дуба и декоративные элементы из полированного алюминия.

Стилизация в версии X-CLASS powerful adventurer сконцентрирована на классических характеристиках пикапов. Автомобиль окрашен в желто-зеленый металлик и имеет круговой





защитный обвес из темного пластика. Кроме того, отличительными внешними чертами данной модификации являются две линии на решетке радиатора, наличие электрической лебедки впереди и буксировочного крюка сзади.

В интерьере искателя приключений дизайнеры использовали карбон, металл и обивку ярких цветов в сочетании с блестящей и тисненой кожей черного цвета.

С точки зрения сетевой интеграции пикап находится на самых передовых позициях — он имеет коммуникационный модуль с интегрированной SIM-картой, что позволит владельцу автомобиля пользоваться многочисленными услугами Mercedes me connect, связываясь со своим пикапом через смартфон, планшет или персональный компьютер.

Системы безопасности концепта взаимодействуют с видекамерами, радарными и ультразвуковыми датчиками.

Для обеих модификаций X-Class разработчики предложат различные элементы индивидуальной комплектации





экстерьера и интерьера. Кроме того, для пикапа разрабатывается программа аксессуаров, включающая, например, крышки кузова и различные элементы стайлинга. Широкие крылья автомобиля предполагают установку больших колесных дисков и шин.

Ожидается, что в продажу автомобили Mercedes-Benz X-Class на европейском рынке начнут поступать уже в конце 2017 года. Несомненно, этот продукт найдет своего покупателя и даже задаст новую высоту для иных автопроизводителей. Вместе с тем каждый из нас знает, как тяжела жизнь большого автомобиля в мегаполисе. Впрочем, и оказавшись рядом с ним бывает не легче — высоко расположенные фары таких монстров, например, ослепляют как водителей встречного транспорта, так и попутчиков.

Остается добавить, что сборка пикапа для европейского, австралийского и южноафриканского рынков будет производиться на заводе Nissan в Барселоне (Испания), для латиноамериканского рынка — на заводе Renault в Аргентине. Как ожидается, этот шаг в партнерских отношениях немецкого бренда с франко-японским концерном позволит Mercedes-Benz быстро и эффективно войти в сегмент среднеразмерных пикапов, а предприятия альянса в свою очередь полнее загрузят производственные мощности. ■

Так что же лить? Давайте разбираться... Во-первых, для понимания всей полноты проблематики стоит узнать, из чего делают саму жидкость. Состав, как правило, содержит спирт — этиловый, метиловый или же изопропиловый. Мы уже выстроили градацию по степени усиления их ядовитости. Первый хорош тем, что его даже внутрь употреблять можно (но ни в коем случае — если садитесь за руль). Во-вторых, этиловый спирт имеет сравнительно несильный запах, а значит, и ароматических отдушек в готовой жидкости будет не много. Второй из названных спиртов достаточно ядовит даже в виде паров, поэтому его применение в качестве компонента омывайки в развитых странах мира запрещено. Третий спирт — изопропиловый — пахнет ацетоном, оттого изготовитель автокомпонентов «глушит» его большим количеством отдушки. Смесь получается та еще! Зато она не замерзает даже в лютые морозы. Кроме того, производители добавляют в омывайку поверхностно-активные вещества, для того чтобы жидкость лучше смывала грязь и не оставляла на стекле полос и разводов. Используется ими и этиленгликоль, позволяющий снизить температуру замерзания и предотвратить кристаллизацию. Это вещество — один из сильнейших ядов, попадание которого даже на кожу грозит неприятностями.

Полагаясь на все вышесказанное и прочитав этикетку с указанием состава, вы могли бы самостоятельно выбрать, какой из «коктейлей» для омывателя вам больше по душе, да вот беда —

## ТАБЛИЦА МЕНДЕЛЕЕВА НА ЛОБОВОМ СТЕКЛЕ

Зима вступила в свои права и диктует жесткие условия — лей в бачок омывателя не абы что, а качественную незамерзайку. Игнорирование этого требования может обойтись себе дороже. Вы ведь не хотите отправиться в ремонт с насосом омывателя?



большинство производителей не указывают компоненты на этикетке. Поэтому надежный выход в сложившейся ситуации видится один — приобретать продукт у производителя, присутствующего на рынке не один год и заслужившего широко известное доброе имя. Но и тут нужен зоркий глаз, так как есть риск нарваться на подделку. Если вы увидели, что жидкость неоднородная, мутная или на дне лежит

осадок — не покупайте ее, если не хотите получить проблемы с форсунками омывателя лобового стекла и фар, испортить лакокрасочное покрытие автомобиля или отравиться парами омывайки, проникающими в салон.

Итак, вывод однозначен: лучше приобретать жидкость, реализующуюся под известными брендами. Да и ее стоит покупать не в подворотне или на первом перекрестке. ■

**ДЕТАЛИ  
ПОДВЕСКИ**

**ПРЯМЫЕ ПОСТАВКИ  
ШИРОКИЙ АССОРТИМЕНТ**

**SAF**

г. Алматы, Толе Би, 304  
ТК CAR CITY,  
3 ярус, 1ряд, 21 и 22 бутик  
[www.sklad.autotrade.su](http://www.sklad.autotrade.su)

**АВТОТРЕЙД**  
АВТОЗАПЧАСТИ И АВТОСТЕКЛА ДЛЯ ИНОМАРОК

**ОПТОВЫЕ  
ЦЕНЫ!**



+7(777) **341-44-44**  
+7(727) **232-13-16**



Дизайнеры Lexus увлеклись рублеными формами. Сначала японцы шокировали публику неординарным NX, затем по той же формуле вывели новое поколение RX, а теперь на подходе самый компактный кроссовер марки с индексом UX. Такой же острый и смелый, но пока еще концептуальный.



Незадолго до премьеры UX в Париже-2016, автомобильные эксперты строили предположения о том, насколько близок концепт к серийному образцу. Правы оказались те, кто не верил в скорый запуск нового паркетника в производство. Хотя кто знает, что там у японцев на уме? А вдруг они и впрямь решили зайти настолько далеко, что все ахнут? Взгляните, например, на новенький Toyota C-HR. Его дизайн признали ярким и самобытным даже отъявленные скептики.

К слову, C-HR и UX многое роднит уже сейчас, а будет и того больше. Например, у премиального концепта такие же скрытые ручки задних дверей, да и по габаритам автомобиля схожи. Правда, UX чуточку крупнее. В длину он насчитывает 4400 мм, в ширину — 1900,

# LEXUS UX

## ПЕРВЫЙ КИНЕТИЧЕСКИЙ



в высоту — 1520. Колесная база — 2640 мм. Других данных, кроме того что концепт якобы оснащен гибридной силовой установкой, нет. Но если проводить параллели, то в серийном варианте Lexus UX, скорее всего, будет предлагаться как с передним, так и с полным приводом, построят его на платформе TNGA со стойками McPherson в передней подвеске и торсионной балкой сзади, а в моторной гамме помимо гибрида будут и бензиновые агрегаты. Двоякодвжимая модификация, как и Toyota C-HR, позаимствует силовую начинку у Prius: связку бензинового двигателя рабочим объемом 1,8 литра, электромотора и блока никель-металлогидридных аккумуляторов. Мощность, конечно же, поднимут, дабы подчеркнуть преимущество UX перед C-HR.

Ну да хватит пока фантазий. Концепт, спроектированный в европейском дизайн-центре Lexus ED2 на юге



Мы гарантируем КАЧЕСТВО!!!  
[www.sobek.kz](http://www.sobek.kz)

### Оборудование и инструмент для АВТОСЕРВИСА



#### Спецодежда и защитная обувь



ТОО «СОБЕК-Сервис»  
РК, г. Алматы, пр. Суяубая, 465В  
Тел./факс: (727) 252 99 05, 252 93 17  
e-mail: [info@sobek.kz](mailto:info@sobek.kz)

г. Астана - (7172) 48 90 17  
г. Караганда - (7212) 51 94 71  
г. Актобе - (7132) 23 29 88  
г. Талдыкорган - (7282) 40 15 90



Франции, сам по себе дает несколько поводов для разговора. Например, у него весьма необычные прозрачные передние стойки. По словам инженеров, такое решение позволит стереть границы между интерьером и экстерьером автомобиля. А шины, созданные с использованием процесса лазерной нарезки, аккуратно интегрированы в дизайн 21-дюймовых колесных дисков, за счет чего они создают впечатление единого элемента, что тоже, в общем, необычно.

А интерьер каков! Да, слишком футуристичен и далек от реальности, но интересна сама его цифровая концепция. Называется она Human Machine Interface. Дословно перевести этот словесный оборот трудно, но суть его в том, что машина спроектирована для максимального взаимодействия с человеком. Ее задача — предложить клиентам, живущим и работающим в информационной среде, трехмерное, объемное восприятие информации. Верхний дисплей, к примеру, спроектирован таким образом, что воспринимается как более отдаленный источник информации, ниже линии капота, что упрощает считывание во время движения. В «колодцы» основных приборов в то же время интегрирована прозрачная сфера, парящая в пространстве как голограмма.

Здесь же дебютировало революционное, по словам японцев, концептуальное кинетическое кресло, разработанное в ответ на современную переоценку принципов посадки в автомобиле. Изготовлено оно (внимание!) из синтетического паучьего шелка. Основой для этого материала стал пропущенный через центрифугу белок, синтезируемый в процессе ферментации микроорганизмов. Звучит все это чересчур сложно для понимания человека без ученой степени, но в конечном итоге получается своеобразная искусственная «паутина», которая превосходно поглощает вибрации и может подстраиваться под физиологические особенности человека, оптимально распределяя нагрузку. При этом спинка и подушка кресла сделаны подвижными, чтобы компенсировать колебания головы во время движения автомобиля и сохранять стабильное поле обзора.

Удивили японцы, ничего не скажешь. Да так, что хочется поскорее увидеть серийный Lexus UX. К этой теме мы обязательно вернемся — через годик-другой. ■



**СИЛЬНЕЕ. ТОЧНЕЕ. УМНЕЕ.**



Мы достигаем целей быстро и чётко. 40 лет поставляем на конвейер и на вторичный рынок. У нас высочайшие требования к качеству и упаковка с защитой от подделок. Поршни и поршневые кольца, вкладыши и поршни в сборе от NPR — продукция и сервис, которые точно соответствуют целям Вашего бизнеса!

Узнайте больше на [www.npr-europe.com](http://www.npr-europe.com)



# КЛАУС ЛЮТЕ: СКРОМНЫЙ ГЕРМАНСКИЙ ГЕНИЙ

Говоря об автомобильном дизайне, большинство в первую очередь вспомнит итальянские фамилии основателей знаменитых бюро. Но при этом едва ли сможет назвать хоть одну машину, нарисованную в стенах этих студий в последние лет тридцать. И в то же время считанные единицы смогут назвать авторов дизайна наиболее желанных и уважаемых авто за тот же период. Имена штатных дизайнеров крупных компаний часто остаются неизвестными широкой публике, дабы не затмевать сам бренд, на который они работают. Вот так и герой нашей сегодняшней статьи, являясь лучшим дизайнером за всю историю германского автопрома, даже после смерти не получил заслуженной славы. Попробуем это исправить.



Кlaus родился в Вуппертале в 1932 году в семье столяра-краснодеревщика. Отец погиб на фронте в 43-м, и лишившаяся кормильца семья переехала в более благополучный Вюрцбург. Klaus хотел стать архитектором, как старший брат, но, найдя работу на фабрике Voll, строившей кузова для автобусов, втянулся в новую профессию.

В период с 1948 по 1954 год Klaus Люте работал на производстве кузовов, постигая все тонкости этого дела и параллельно получая инженерное образование.

В 54-м молодой специалист находит место в немецком отделении концерна Fiat и принимает участие в работе над микролитражной моделью Nuova 500. Утверждается, что оформление носовой части





NSU Prinz 1961 г. в.

этой культовой машины — дело Клауса Люте. Так или иначе, но уже через два года Люте переходит в немецкую компанию NSU, которая после долгого перерыва решила вернуться к производству автомобилей. Это также были микролитражки с задним расположением мотора.

Первым большим успехом Клауса Люте стала модель NSU Prinz 4 (1961). Вдохновившись чистотой линий единственного американского заднемоторного авто

Chevrolet Corvair, Люте смог органично перенести его стиль на машину более чем на метр короче. Этот «Принц», в свою очередь, стал отправной точкой для советских дизайнеров, создававших второе поколение «Запорожца».

Компания NSU первой поверила в перспективы роторного двигателя Ванкеля и пошла на расширение модельного ряда. Сначала Люте «нарисовал» кузов для первой в истории машины с мотором такого типа — открытого NSU Wankel Spider

(1963). Затем пришел черед модели бизнес-класса Ro80. Цифры в ее названии означали, что это машина 80-х уже сейчас, хотя на дворе был всего-то 1967-й. Помимо двухроторного двигателя машина реализовывала еще ряд важных инноваций, включая первые в мире блок-фары.

Сложно поверить, но аэродинамически эффективный кузов Ro80 был создан Клаусом Люте без продувки в трубе (точнее,

продували единственный раз уже готовый полномасштабный макет). Профиль Ro80 с длинным покатым носом, короткой приподнятой «кормой», шестью боковыми окнами и тонкими стойками крыши стал классикой марки Audi. Почему Audi? Потому что NSU разорилась на гарантийной замене чудо-двигателей, не сумев решить проблемы с их надежностью. Уже в 69-м фирма перешла под контроль



NSU Prinz 1965 г. в.

# Акция!

**Купите продукцию SWAG  
на сумму 400 000 тенге**

**в период с 01.10.2016 по 30.11.2016  
и получите в подарок\***

\*Предложение действует в указанный период или до окончания подарков на складе партнеров

\*В акции принимают участие оптовые и розничные компании



**Официальные дилеры SWAG:**

**Phaeton DC**

г. Алматы, Турксибский район,  
микрорайон Колхозшы, д. 4.  
Тел. +7 (727) 3 560 560  
www.phaeton.kz

**Tanauto Kazakhstan**

г. Алматы,  
пр. Райымбека 169А  
Тел. +7 (727) 250 72 22  
www.tanagra.kz

**Mega Motors**

г. Алматы,  
Кульджинский тракт, 4а.  
Тел. +7 (727) 234 42 44  
www.megamotors.kz

**SWAG®**  
GERMANY

QUALITY SINCE 1954

SWAG is a bilstein group brand

www.swag.de

«Фольксвагена». В это же время Люте создал упрощенный вариант Ro80 под обычный поршневой ДВС, и машина пошла в продажу как Volkswagen K70.

Следующим достижением Клауса Люте была субкомпактная модель Audi 50, более известная как первое поколение VW Polo. Эта лаконичная и изящная машина наряду с «Гольфом» и «Пассатом» быстро вывела группу VAG в число европейских лидеров. Многие информационные ресурсы приписывают авторство «мини-Ауди» студии Bertone. Однако итальянцы получили уже почти готовый проект и лишь внесли некоторые декоративные правки.

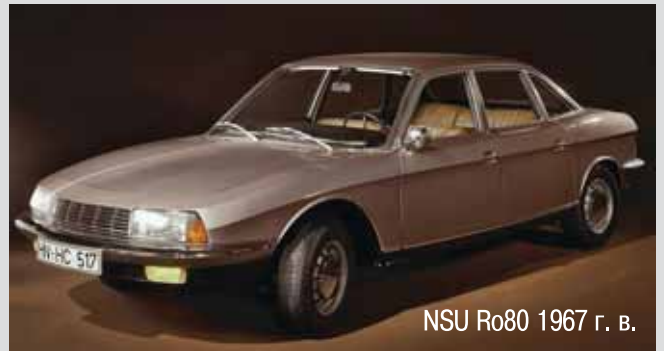
Кроме 50-й «Ауди» Люте успел поработать над вторым поколением 80-й и 100-й моделей, унаследовавших характерный шестиоконный профиль. Любопытно, но следующая генерация седанов «Ауди» даже больше напоминала Ro80, чем машины, созданные при участии самого Люте. Сходство с далеким

«прародителем» несложно углядеть в силуэтах «Ауди» даже в наши дни.

В то время в группе VAG существовали независимые дизайн-студии – у каждой марки своя. Но Клауса Люте это не устраивало: он хотел достичь такой карьерной позиции, чтобы отвечать за облик всего модельного ряда. Поэтому Люте покинул группу в 1976 году ради места шеф-дизайнера BMW.

Здесь ему предстояло осовременить 5-ю серию, по возможности обойдясь без больших затрат. Решение подсказала командировка на Женевский салон. Там Люте увидел обновленный Ford Taunus. Опытный дизайнер заметил то, что ускользнуло от внимания большинства посетителей: центральная часть автомобиля осталась прежней. Так что при создании кузова новой «пятерки» (E28) Люте поступил схожим образом: переделав переднюю и заднюю части, сохранил середину без серьезных изменений.

Вслед за E28 пришел черед второго поколения



NSU Ro80 1967 г. в.



Audi 50 1974 г. в.



Audi 50 1974 г. в.



BMW 318i (E30) 1982 г. в.



BMW 735i (E32) 1986 г. в.



BMW 850i (E31) 1989 г. в.

3-й серии (E30). Задумавшись, как можно сделать «тройку» еще успешнее, Люте обратился к результатам маркетинговых исследований. Он обнаружил, что в менее богатых странах Южной Европы 3-я серия BMW занимает ту же рыночную нишу, что в Германии 5-я серия. И многие ли, спрашивается, купят «пятерку» в двухдверном варианте? Таким образом, с подачи Клауса Люте в 3-й серии появился седан. Причем дизайнеру удалось вписать двух- и четырехдверный кузова в абсолютно идентичные размеры, что является нетривиальной задачей.

Работая на BMW, Клаус Люте выступил одним из пионеров применения компьютерной техники в проектировании кузовов. Правда, рисовали при нем все еще «руками», но

результаты стилистических изысков оцифровывались и только после этого передавались конструкторам. Тем самым экономили немало рабочего времени.

Разработка нового поколения 7-й серии (E32) стала главным триумфом в карьере Клауса Люте. Амбиции BMW уже простирались до постройки седана представительского класса, превосходящего эталонный на тот момент Mercedes-Benz W126. Превзойти – не значит повторить, и Люте провел немало бессонных ночей, выдумывая асимметричный ответ. В противовес величественному «Мерседесу» новая «семерка» должна была восприниматься как намного более спортивный автомобиль. Вместе с тем все обязательные для данного класса требования также должны выполняться.

Результатом многочасовых поисков стал уникальный стиль BMW 80-х, в идеальной пропорции сочетавший динамику и солидность. Никогда ни до, ни после баварские машины не выглядели столь впечатляюще. Седан E32, несмотря на двухтонный вес, выглядел стремительным — во многом благодаря мелким деталям. Так, проходящая через основания боковых окон линия делала вблизи задних фар отчетливый изгиб вверх, будто намекая на спойлер. Кстати, аналогичное решение Люте некогда использовал на Audi 50, но по-настоящему оно «сыграло» именно в 86-м.

Та «семерка» стала последним автомобилем, к которому Люте лично прикладывал руку. Над следующими моделями, пусть и под чутким руководством шефа, вплотную работали уже другие дизайнеры: итальянец Эрколе Спада («пятерка» E34, 1987), немец Клаус Капица (купе гран-туризма 8-й серии E31, 1989) и уроженец Гонконга Пинки Лай (феноменальная «тройка» E36, 1990).

У Клауса Люте было свое понимание преемственности дизайна: два поколения одной модели могли отличаться радикально (возьмите, например, «тройки» E30 и E36), но переход между хронологически соседними моделями всегда был плавным. Таким образом, эволюция стиля проходила перед глазами потенциального покупателя, и он уже был заранее готов к виду нового поколения выбранной им модели BMW.

Тогда, в конце 80-х, казалось, что для BMW больше нет ничего невозможного, но в апреле 1990 года в семье Клауса Люте случилась трагедия. Его старший сын Ульрих был законченным наркоманом, и во время очередной ссоры с отцом дело дошло до драки, в результате которой Ульрих был убит. Клаус Люте приговорили к 33 месяцам заключения, которые он даже не отбыл до конца. Тем не менее он не стал возвращаться к активной работе и лишь периодически консультировал своих преемников. ■

# ФОТОГРАФИЯ НА ПАМЯТЬ!

Интенсивность движения в современных мегаполисах чревата как заторами на дорогах, так и отсутствием парковочных мест. Скученность машин приводит к авариям, царапинам и микроповреждениям окрашенной поверхности. Каждому владельцу личного транспорта однажды приходится искать ответ на вопрос, как узнать номер краски автомобиля, ведь перекрашивать весь кузов из-за незначительного изъяна нецелесообразно.

Иногда ремонт просто не терпит отлагательства, потому что краска выполняет кроме эстетической еще и защитную функцию — предохраняет машину от коррозии. Промедление в таких ЧП ведет к более серьезным последствиям и, соответственно, более значительным капиталовложениям. Чтобы попасть в нужный тон, и требуется, собственно, точный подбор цвета. Подбор краски для автомобиля — задача сложная, но если подойти к этому вопросу ответственно, результат полностью оправдает усилия.

## ТАК КАК ЖЕ ПОДОБРАТЬ ТОН И НЕ НАРВАТЬСЯ НА «ПЕРЕКРАС»?

На помощь колористам приходит спектрофотометр Automatchic Vision7060 от AkzoNobel! Это своего рода фотоаппарат, который фотографирует цвет. Задача спектрофотометра — корректно записать в память компьютера результаты измерения спектра цвета образца. Спектр каждого цвета автоматически измеряется под пятью углами к поверхности образца. За конечный результат отвечает непосредственно компьютерная программа. Колористу остается только точно слить краску на весах по рецепту.

Сегодня существует огромное количество видов, цветов и составов автомобильной краски. На данный момент одной из самых качественных систем на мировом рынке является система ЛКМ DYNAPRO от AkzoNobel.



## КАК НЕ ОШИБИТЬСЯ В ВЫБОРЕ СПЕЦИАЛИСТОВ?

Найти лабораторию по подбору автоэмалей или станцию техобслуживания, где смогут выполнить подобные работы, сегодня не сложно. Сложно отличить подлинных мастеров своего дела от псевдоспециалистов.

Категорически не рекомендуется при смешивании красок для получения определенного цвета использовать красящие составы разных производителей! Ввиду того что разные производители используют различные химические составы красок, смешивая их, можно получить совершенно неожиданный результат как цветового решения, так и качества самой краски. К сожалению, этим довольно часто грешат многие точки «подбора колера».



Заказывая подбор автоэмали у профессионалов, вы имеете следующие преимущества:

- Получаете гарантию на подбор цвета автоэмали. Благодаря тому что компьютерная программа для подбора краски оснащена огромным числом функций и возможностей, нужный цвет подбирается вне зависимости от марки и года выпуска автомобиля.
- Превосходное качество автоэмали позволяет получить химически стойкое покрытие и безупречный внешний вид автомобиля, обеспечивает долговечный блеск, устойчивый к атмосферным воздействиям.

\*ВАЖНО. Для исключения спорных ситуаций в вопросе совпадения цвета подобранной краски с цветом автомобиля необходимо следующее:

- При получении краски заказчик должен сравнить прилагаемый цветовой тест со своим образцом и принять решение о дальнейшем использовании краски.
- Перед покраской маляр должен обязательно сделать свой тестовый выкрас, что является общепринятым правилом в колористике, для компенсации разницы характеристик используемого покрасочного оборудования в лаборатории подбора эмали и малярной мастерской.

- В случае несовпадения цвета краска принимается на доколеровку или производится возврат денег, но только за неиспользованные материалы (в размере не менее 90% от заказанного количества краски).

**КАЧЕСТВЕННЫЙ ПОДБОР АВТОЭМАЛИ ПОМОЖЕТ ВЕРНУТЬ ВАШЕМУ АВТОМОБИЛЮ БЛЕСК И НОВИЗНУ, А ВАМ ХОРОШЕЕ — НАСТРОЕНИЕ!**





# АВТОНОВИНКИ-2016: ВЗГЛЯД НАЗАД

Предлагаем итоговый обзор новинок, представленных официальными дилерами на казахстанском авторынке в завершающемся 2016 году.

Да, 2016 стал очень тяжелым годом для авторынка Казахстана. Стремящаяся к нулю покупательная способность населения и спорные административные рычаги давления на рынок сделали свое дело: по итогам этого года официальные дилеры РК ожидают реализовать всего 40 тысяч авто, что более чем в 2 раза ниже показателя считавшегося провальным 2015 года, когда было продано 89 тысяч авто.

Одни дилеры кое-как сводят концы с концами, другие и вовсе борются за выживание. Понятно, что в таких условиях не до пышных презентаций. Многие игроки сознательно не выводят на наш рынок новые модели или сдвигают их представление на более поздние сроки, пытаясь реализовать затоваренные стоки «старых новых» машин. Поэтому, например, до Казахстана до сих пор не добрались

новые поколения популярных Hyundai Elantra или Kia Sportage.

Тем не менее 2016 год для нас не мог обойтись совсем уж без новинок. И таковых на авторынке РК мы насчитали 19. Причем больше всего новых моделей на рынок вывели японские марки – 6 штук, затем идут «немцы» – 4, замыкают тройку лидеров «англичане» – 3 новинки.

Расскажем обо всех в алфавитном порядке.



## AUDI A4



Новый Audi A4 пятого поколения выпускается в кузовах седан и универсал. Последнее «издание» модели среднего класса имеет достаточно традиционную внешность и хай-тек-интерьер с виртуальной панелью приборов. Она входит в богатый список опций, включающий последних электронных ассистентов водителя. Автомобиль, базирующийся на модернизированной платформе, стал чуть крупнее снаружи и просторнее внутри, но при этом скинул до 120 кг массы в зависимости от модификации. Соответственно, улучшилась и экономичность. Гамма бензиновых двигателей включает три турбомотора: объемом 1,4 (150 л. с.) и 2,0 литра (190 и 249 л. с.). Они сочетаются с «механикой» или «роботом». Привод – передний или полный.

Первый в истории английской люксовой марки внедорожник, точнее кроссовер, достаточно быстро добрался до Казахстана, что не удивительно, учитывая любовь наших богатых соотечественников к показной роскоши. Bentley Bentayga обязана была стать «самым-

самым» в классе крупных SUV, что она и сделала. Производитель с гордостью объявил свою новинку «самым мощным, самым быстрым и самым роскошным внедорожником в мире»: 608 л. с., 301 км/ч максимальной скорости и 4,1 секунды «до сотни». Все это благодаря 6,0-литровому



## BENTLEY BENTAYGA

мотору W12 с двумя турбинами. Не считая дизайна и части оснащения, этот двигатель является основным отличием «Бентайги» от последнего Audi Q7, с которым «британец» делит платформу. Коробка, естественно, автоматическая, привод –

полный, а подвеска – пневматическая. Список опций огромен. Достаточно упомянуть, что только базовых цветов кузова предлагается 17, плюс до 90 заказных, а для отделки салона доступны 15 видов кожи и 7 типов деревянного шпона.

Баварский компактный кроссовер второй генерации кардинально отличается от предшественника тем, что построен на переднеприводной платформе взамен

классической от «трешки». Так что теперь X1 технически близок компактвэну BMW Active Tourer 2-й серии и автомобилям MINI. Новый кроссовер чуть короче прежней модели и имеет на



## BMW X1



90 мм меньшую колесную базу, зато стал шире и выше. Иная платформа позволила заметно увеличить салон и багажник. На нашем рынке новинка доступна с тремя бензиновыми

турбомоторами: 1,5 (136 л. с.) и 2,0 литра в двух вариантах форсировки (192 и 231 л. с.). Коробка – только автоматическая. Привод – передний или полный.

Обновленный Ford Explorer поставляется в Казахстан с российского завода в Елабуге. Большой 7-местный кроссовер получил рестайлинг внешности и изменения в салоне. Под капотом – 3,5-литровый V6 (249 л. с.), работающий с «автоматом». Привод – на все колеса.



## FORD EXPLORER

## HYUNDAI CRETA



Новый компакт-кроссовер от Hyundai также выпускается для Казахстана в России. Длина «Креты» – 4,27 м. Это чуть больше, чем у покинувшего наш рынок Nissan Juke, но меньше, чем у Renault Duster. Двигателей

предлагается два: 1,6 (123 л. с.) и 2,0 литра (150 л. с.). Первый сочетается с «механикой» или «автоматом» и передним приводом. Второй агрегат идет только с «автоматом», передним или полным приводом. Из

оснащения новинки (в основном более богатых комплектаций) отметим доступ без ключа и запуск мотора кнопкой, климат-контроль, камеру заднего вида, подогрев руля и

лобового стекла, электронную имитацию блокировки межосевого дифференциала (у 4WD), системы помощи при старте в гору и при спуске с горы, 6 подушек безопасности.



## HYUNDAI TUCSON



Еще одна важная новинка от корейского бренда – кроссовер Tucson третьего поколения. Он получил привлекательный дизайн в новом корпоративном стиле. Помимо привычных моторов 1,6 (132 л. с.) и 2,0 (150 л. с.) доступны 1,6 турбо (177 л. с.) и – впервые на нашем рынке –

дизель 2,0 (185 л. с., 400 Нм). Базовая версия идет на «механике» с передним приводом. Остальные – с «автоматом», передним или полным приводом. В хорошей комплектации имеются доступ без ключа и запуск двигателя кнопкой, «кожаный» салон, большой мультимедиадисплей, камера заднего

вида, климат-контроль, обогрев всех сидений и руля, а также кнопочный ручник. Крупноузловая сборка нового Tucson из машинокомплектов чешского производства уже началась в Костанае, так что автомобиль будет доступен по госпрограмме льготного автокредитования.



## LIFAN SOLANO II



При длине 4,62 м второе поколение китайского седана сегмента С воспринимается как модель более высокого класса. Solano II лишь на 10 мм длиннее предшественника, а все остальные габариты остались неизменными. Равно как и техническая начинка – двигатель 1,5 (100 л. с.), «механика» или вариатор, передний привод. То есть новые здесь кузов и салон. В базовую комплектацию входят кондиционер, система мультимедиа с крупным тачскрином и CD-плеером, электроприводы стекол всех дверей и боковых зеркал, подогрев передних сидений, отделка салона кожзамом, сигнализация. Автомобили Lifan для нашего рынка собираются на российском заводе Derways.

Хетчбэк гольф-класса Q30 и его «кроссоверный» вариант QX30 – первая модель Infiniti в этом сегменте. Автомобиль создан в кооперации с «Мерседесом» на платформе А-класса. Если снаружи Infiniti

оригинален, то в салоне унификация с мерседесовской моделью видна невооруженным глазом. От немецкого донора там руль (с новой накладкой ступицы), кнопки и блок климат-контроля на

## INFINITI Q30



## INFINITI QX30

центральной консоли, блоки стеклоподъемников и регулировки сидений на дверях и многое другое. Наиболее вероятные модификации Q30 для нашего рынка: с турбомоторами 1,6 (149 л.

с.) и 2,0 (211 л. с.). Первая с передним приводом, вторая – с полным. Обе с роботизированной коробкой. QX30 ожидается только с 2,0-литровым двигателем, «роботом» и полным приводом.

Внешне второе поколение британского седана бизнес-класса стало похоже на свежую младшую модель XE, но выглядит солиднее. Легче всего отличить XF от XE по дополнительному окошку за задними дверями. Интерьер тоже схож с XE, но опять же с поправкой на более высокий класс модели. За доплату доступна электронная панель приборов, как на последних «Мерседесах» и Audi. Главное конструктивное отличие нового Jaguar XF от предшественника – алюминиевый (на 75%) кузов вместо стального. Гамма двигателей включает турбомотор 2,0 (240 л. с.) и компрессорный V6 3,0 (340 или 380 л. с.). Коробка в любом случае – «автомат». Привод – задний или полный.

## JAGUAR XF



Реклама

**АВТОТРЕЙД**  
АВТОСТЕКЛА И АВТОЗАПЧАСТИ ДЛЯ ИНОМАРОК

**РАДИАТОРЫ**

TY0003-ACV30 TOYOTA CAMRY 30 2.4 -17100 TT  
 TY0003-ACV40 TOYOTA CAMRY 40 2.4 -17000 TT  
 TY0003-MCU30 LEXUS RX330 1MZ/3MZ 03-05 -23300 TT  
 H00004 HONDA CR-V 95-01 -14600 TT  
 TY0004-10 TOYOTA RAV4 94-98 -16400 TT  
 TY0003-MCU10-2R TOYOTA HIGHLANDER 00-03/LEXUS RX300 1MZ 3.0 97-03 -22500 TT  
 MC0066-V6 MITSUBISHI CHALLENGER/MONTERO SPORT V6 3.0/3.5 96-02 -20800 TT  
 M00001 MERCEDES E-CLASS W124 2.6/2.8/3.0/3.2/3.6AMG 85-95 -22500 TT  
 MC0006-2.8 MITSUBISHI PAJERO 2.8 4M40 91-99 DIESEL -21000 TT  
 TY0009-100 TOYOTA LAND CRUISER 100/LEXUS LX470 UZJ100 V8 4.7 98 -32000 TT  
 TY0009-120-2R TOYOTA LAND CRUISER PRADO/SURF 5VZ/1GR/3RZ/2TR 02 -29400 TT

**САТ**

**Толлеби, 304; САВ СИТИ, 3 ярус, 21 бутик ☎ 8-727-232-13-16, 8-777-341-44-44**

AUTOSTEKLO.KZ AUTORADIATOR.KZ KUZOVKZ.AUTOTRADE.SU

## JAGUAR F-PACE



Еще один «первый в истории внедорожник» от английского бренда – Jaguar F-Pace. Этот среднеразмерный кроссовер имеет легкий алюминиевый кузов и предлагается в Казахстане с двигателем V6

3,0 с компрессором (340 или 380 л. с.) и автоматической коробкой. Новинка получила полный привод с системой управления Terrain Response, заимствованной у родственной марки Land Rover.



Девятое поколение мерседесовского бизнес-класса характеризуется гармонично-элегантным стилем, уже обкатанным на последних S- и C-классах, чуть возросшими внешними и внутренними габаритами,

а также продвинутыми электронными «гаджетами» (интеграция с мобильными устройствами, дистанционная парковка, шоссейный автопилот) и системами безопасности. Главными особенностями



## MERCEDES E-КЛАССА



изящного интерьера являются большой двойной экран, объединивший виртуальную панель приборов и дисплей мультимедиа, а также руль с двумя мини-тачпадами. В Казахстане E-класс серии

W213 пока доступен только в скромной модификации E200 с 2,0-литровым турбодвигателем (184 л. с.), «автоматом» и задним приводом. В качестве опции предлагается пневмоподвеска.

## MERCEDES GLC COUPE



Свежий среднеразмерный кроссовер GLC, пришедший на смену GLK, получил и модную нынче «купированную» версию в кузове хетчбэк. На казахстанском рынке он предлагается с мотором 2,0 турбо (211 л. с.), автоматической коробкой и полным приводом.





Третье поколение Pajero Sport, оставшись полноценным рамным внедорожником, стало комфортнее и богаче по оснащению, фактически заняв нишу устаревшего флагманского Pajero, замену

которому Mitsubishi до сих пор не подготовила. Новинка предлагается с 3,0-литровым бензиновым V6 (209 л. с.), «автоматом» и полноприводной трансмиссией с блокировкой центрального



## MITSUBISHI PAJERO SPORT



дифференциала и понижающей передач. Стандартная комплектация отныне включает раздельный климат-контроль, кожаный салон, электроприводы передних кресел, камеру заднего вида, обогрев руля,

передних и задних сидений, кнопочный стояночный тормоз. В более богатом исполнении есть запуск двигателя кнопкой, камеры кругового обзора, а также системы контроля слепых зон и автоторможения.

Новый компактный кроссовер для рынков стран СНГ объединил в себе привлекательный дизайн европейской модели Captur и надежную техническую часть от Duster с крепкой подвеской и высоким клиренсом. Captur доступен с моторами 1,6 (114 л. с.) и 2,0 (143 л. с.). Первый агрегат сочетается с передним приводом, «механикой» или вариатором. Второй двигатель идет с полным приводом, «механикой» или «автоматом». Новинка выпускается в России.



## RENAULT KAPTUR



 **СПОРТТЮНИНГ LADA**  
www.tuningsport.kz

Республика Казахстан, г. Алматы,  
пр. Райымбека, 212/1.  
Тел.: +7 (727) 2502600, 2502785.  
Моб.: +7 705 5068850.  
E-mail: tuningsport.kz@gmail.com

  
**СЭВИ**  
ЭКСПЕРТ

ВАЗ ГАЗ

Оба кроссовера получили чуть подретушированную внешность и интерьер, главное новшество в котором – интегральный блок системы мультимедиа с большим тачскрином и с сенсорными кнопками, усиленный кузов, перенастроенные подвеску и рулевое управление.

Компактный XV теперь предлагается только с 2,0-литровым



SUBARU XV



SUBARU FORESTER

«опозитником» (150 л. с.), вариатором и постоянным полным приводом.

У среднеразмерного Forester осталось две модификации: 2,0 (150 л. с.) и 2.5 (171 л. с.). Обе с вариатором и полным приводом.

SUZUKI SX4



Второе поколение компакт-кроссовера SX4 совсем не похоже на предыдущую модель ни снаружи, ни внутри. Новинка доступна с двигателями 1,6 (117 л. с.) и 1,4 турбо (140 л. с.). Первый предлагается с «механикой» или «автоматом», второй – только с «автоматом». Привод в обоих случаях – передний или полный.

Обновленный седан гольф-класса от «Тойоты» главным образом отличается модернизированным экстерьером (в основном перемены коснулись передней части кузова). Главные изменения в интерьере – новые блоки мультимедиа-системы с дисплеем большей диагонали и климат-контроля. Гамма модификаций прежняя: 1,3 (99 л. с.), 1,6 (122 л. с.), «механика» или вариатор, передний привод.

TOYOTA COROLLA



# ассортимент BILSTEIN.

BILSTEIN поставляет свои амортизаторы на конвейеры многих автопроизводителей, среди них Mercedes-Benz, Porsche, BMW, Audi, Bugatti, Ferrari, Lotus и Jaguar. Современнейшие технологии и инновации а также бесценный опыт инженеров внедряются во всех продуктах BILSTEIN:



## BILSTEIN B1.

Комплекты пыльников и отбойников, опоры амортизаторов BILSTEIN B1 от поставщика на конвейеры автопроизводителей. Использование новых комплектов необходимо при каждой замене амортизатора.



## BILSTEIN B2.

Масляный амортизатор BILSTEIN B2 - выгодная альтернатива оригиналу для текущего ремонта автомобилей, которые в заводской комплектации оснащены гидравлическими амортизаторами.



## BILSTEIN B3.

Пружины оригинального качества для планового ремонта. Инновационные решения: закрученные концы пружины, пружина «миниблок», банановидная пружина.



## BILSTEIN B4.

Газонаполненные амортизаторы BILSTEIN B4 двухтрубной и однотрубной конструкции соответствуют высоким стандартам качества и обеспечивают стабильность характеристик демпфирования благодаря технологии сжатого газа.



## BILSTEIN B4 модули пневмоподвески

Модули пневмоподвески разработаны в тесном сотрудничестве с Mercedes-Benz для максимального комфорта. Революционная конструкция объединяет функцию демпфирования, подвески и регулирования клиренса в одной детали.



## BILSTEIN B6.

Сверхмощный газовый амортизатор однотрубной конструкции для всех, кто даже при высоких нагрузках не хочет выбирать между мощностью и комфортом. Не уменьшая дорожный просвет, BILSTEIN B6 обеспечивает оптимальное сцепление с поверхностью дороги, повышенную курсовую устойчивость. «Перевернутая» конструкция для подвески McPherson.



## BILSTEIN B6 4600.

Идеальное решение для езды по дорогам и бездорожью. Оптимальные настройки демпфирования уменьшают неконтролируемые движения, характерные для автомобилей внедорожников с высоким центром тяжести.



## BILSTEIN B8.

Мощные укороченные амортизаторы специально разработаны для использования с короткими спортивными пружинами. Отличное дополнение для спортивных подвесок с уменьшенным клиренсом.



## BILSTEIN B8 5100 / BILSTEIN B8 5160.

Идеальный амортизатор для автомобилей с увеличенным клиренсом, обеспечивающий оптимальный контакт с дорогой. Предназначен для использования с комплектами для увеличения дорожного просвета.

Уменьшая клиренс автомобиля, водители стремятся, не только к индивидуальному спортивному силуэту, но и к спортивным характеристикам езды, отличному «контролю дороги» при оптимальном комфорте. Для достижения этого требуется точное определение идеального занижения и применение высокомоощных технологий демпфирования.

Комплекты амортизаторов с пружинами BILSTEIN идеально решают данную задачу!



## BILSTEIN B12 Pro-Kit . BILSTEIN B12 Sportline.

Комплекты BILSTEIN B12 обеспечивают идеальную комбинацию спортивной динамики, впечатляющий внешний вид и высокую мощность подвески. Оснащены спортивными пружинами Eibach и дают возможность занижения подвески до 40 мм и 50 мм соответственно.



## BILSTEIN B14.

С регулируемой подвеской BILSTEIN B14 возможно занижение клиренса от 30 до 50 мм. Резьба на корпусе амортизатора позволяет легко регулировать дорожный просвет в установленном состоянии.



## BILSTEIN B16.

Регулируемая подвеска BILSTEIN B16 позволяет не только регулировать клиренс автомобиля, но и адаптировать демпфирующие характеристики под индивидуальные потребности владельца автомобиля и условия эксплуатации.



# МИНИ-ТУР С RENAULT KAPTUR



В связи со стартом продаж в Казахстане Renault Kaptur с новой трансмиссией CVT X-TRONIC журналисты профильных автомобильных изданий получили возможность протестировать этот яркий и ни на что не похожий автомобиль, отправившись из Алматы в Капчагай, отсюда по территории государственного национального природного парка «Алтын-Эмель» к курганам Бесшатыр и Поющему бархану.

С моделью Renault Kaptur журналисты и читатели нашего издания знакомы уже достаточно неплохо — мы видели ее на презентации в Москве, тестировали в Сочи и даже побывали

на московском заводе, где производят этот автомобиль. Интерес к автомобилю вызван прежде всего тем, что это первая в истории компании глобальная модель, в создании которой российские

специалисты принимали участие на всех этапах: от разработки концепции до постановки на конвейер. Во-вторых, в своем ценовом сегменте этот кроссовер с широким пакетом инструментов персонализации, опций и полным приводом просто не имеет равных. А в-третьих, это просто яркая и красивая машина, которая наверняка не только заслужит внимание журналистов, но и станет популярной и у автолюбителей. Это предположение основывается еще и на том, что Kaptur, едва выйдя на рынок, продолжает совершенствоваться, обретая новые возможности.

Бесступенчатая автоматическая трансмиссия CVT X-Tronic компании Jatco, предлагаемая для переднеприводной версии с бензиновым двигателем 1,6 л (114 л. с.), также разрабатывалась с участием российских инженеров Renault. Она имитирует ступенчатые переключения, при этом быстрее, чем автомат, откликается на





нажатие акселератора и не зависает. В программе автоматического режима прописано восемь ступеней псевдопередат, в ручном – шесть.

В наше путешествие мы отправились на пять переднеприводных «каптюрах», которые отличались лишь расцветкой. Экипаж каждой из машин состоял из двух человек. Пока мы двигались в городском потоке, новая коробка передач вела себя безупречно, беззвучно переключаясь и адекватно реагируя на педаль газа. На некоторых участках трассы Алматы – Капчагай мы разгоняли машину до предельно допустимых 140 км/ч. Обороты двигателя при этом не превышали 2,5–3 тысяч, и это приятно удивило, однако на обгон Captur в новой модификации на высоких скоростях заходил плавно, резкого ускорения от него ждать не приходится.

На выровненной

грейдером степной дороге автомобиль также проявил свой сдержанный, уравновешенный характер. На скорости, порой доходившей до 70 км/ч, мы чувствовали себя вполне комфортно. Машина не прыгала на камнях и кочках, не «козлила», благодаря коротким свесам легко заходила на подъемы и спуски. Вообще, у меня возникло ощущение, что я двигаюсь на гораздо более тяжелом автомобиле, настолько Captur прилипал к дороге, резво и послушно вписывался в неожиданные скоростные повороты. Его не лихорадило на грейдерной гребенке, он уверенно проглатывал рытвины и некрупные камни. Такому удалцу стоя отдавали честь даже прыткие суслики, вытягивавшиеся в струнку то тут, то там по обеим сторонам пыльной дороги.

Тем временем мы благополучно и с



# Новый X-max – качества лидера!



*Современные двигатели невероятно требовательны к качеству моторного масла и топлива. Ежегодно ужесточающиеся нормы и требования классификаций моторных масел обязывают производителей смазочных материалов идти в ногу со временем и соответствовать жестким стандартам. Полностью соответствуя статусу передового производителя смазочных материалов, компания Motul, старейший производитель синтетических моторных масел, к 160-летию юбилею компании в 2013 году выпускает на рынок новейший продукт в линейке 8100 моторное масло MOTUL 8100 X-max 0W-40.*

Продукт полностью соответствует не только передовым классам API SN, но и получил одобрения MB-Approval 229.5, BMW LL-01, VW 502 00 505 00 и PORSCHE A40. Основное отличие API SN от предыдущих классификаций API в том, что стандарт API SN предъявляет более строгие требования к мощным свойствам, лучшей совместимости с системами нейтрализации, защите от износа и окисления.

Обновление моторного масла MOTUL 8100 X-max 0W-40 коренным образом преобразило этот продукт. Если раньше он изготавливался по технологии Mid SAPS, то теперь это масло изготавливается по технологии Full SAPS, что обеспечивает высокую стойкость масла к окислению. Класс ACEA A3/B4 это подтверждает. MOTUL 8100 X-max 0W-40 обладает повышенной сопротивляемостью к высоким температурам. Это характерно для мощных современных двигателей, требующих смазки с высокой высокотемпературной вязкостью. Новейший продукт MOTUL 8100 X-max 0W-40 предназначен для двигателей, работающих на любом типе топлива: бензин, дизельное топливо, сжиженный нефтяной газ; способствует великолепному балансу между экономией топлива и эффективной смазкой. Так, класс вязкости 0W-40 обеспечит одновременно хороший запуск при отрицательных температурах и хорошие вязкостные свойства при нагреве, в то время как уровень High HTHS говорит о высокой стойкости масляной пленки и превосходных противозносных свойствах.

MOTUL 8100 X-max 0W-40 создан для современных мощных двигателей Mercedes-Benz, Volkswagen, Porsche. Используя MOTUL 8100 X-max 0W-40, вы доверяете заботу о двигателе инженерам компании Motul, которые на протяжении 160 лет обеспечивают высочайшее качество смазочных материалов для любых транспортных средств на земле и воде.



www.motul.kz

# MOTUL

ГРУППА КОМПАНИЙ  
**DAV**

www.dav.kz

ОФИЦИАЛЬНЫЙ ДИСТРИБЬЮТОР В РК ТОО "DAV"  
Республика Казахстан, г. Алматы, пр. Рыскулова, 61,  
тел./факс: 294-28-65, 294-23-80, e-mail: info@dav.kz



комфортом добрались до скифских курганов Бесшатыр. В этом укромном заповедном уголке казахстанской степи, укрытом от взоров горами Чулактау, находится древний некрополь времен железного века, возникновение которого датируется VII–VI вв. до нашей эры. С вершины самого крупного из курганов на фоне предгорной каменистой древней равнины наши машины казались футуристичными игрушками, вдруг вброшенными из будущего в далекое прошлое рукой шаловливого малыша.

В этих когда-то сакральных местах мало что осталось нетронутым — некрополь неоднократно разграблялся, и к 60-м годам прошлого века, когда сюда пришла Семиреченская археологическая экспедиция под руководством профессора К. А. Акишева, им удалось обнаружить лишь скелеты, остатки кошмы и камышовых матов, глиняные сосуды разной формы, кости лошади, овцы, коз, короткие железные кинжалы да колчаны с бронзовыми наконечниками стрел.

На сегодняшний день исторический памятник и вовсе потерял аутентичность — один из наиболее крупных курганов залит изнутри бетонными стенами со

стеклянными витринами, а снаружи отсыпан керамзитом.

К нашему счастью, знаменитый Поющий бархан, который мы увидели уже в предзакатных красках, еще ничем не огородили и не украсили. Он по-прежнему гордо и величественно упирался вершиной в синее небо. Только петь нам не захотел, как ни старались его расщекотать самые упорные и азартные члены нашей команды, взбравшиеся по его шелковой песчаной коже.

С перевала Алтын-Эмель мы спускались уже при свете фар. Благо головное освещение у Renault Kaptur безукоризненное, да и «обуты» автомобили были по-зимнему — наверху ручки, стекающие со скал, приморозило, и в свете фар на асфальте кое-где угрожающе поблескивал лед. Но недаром в одном из переводов название модели тестируемых нами автомобилей звучит как «захват», никто даже и не думал поскользнуться.

Наше краткое путешествие закончилось в Алматы обменом приятными впечатлениями, в том числе и от расхода топлива — на 100



# LESJÖFORS

Реклама



**LESJÖFORS** ПРОИЗВОДИТ САМУЮ ШИРОКУЮ В МИРЕ ЛИНЕЙКУ АВТОМОБИЛЬНЫХ ВИНТОВЫХ ПРУЖИН А ТАКЖЕ ПОЛНЫЙ АССОРТИМЕНТ ГАЗОВЫХ ПРУЖИН ДЛЯ КАПОТОВ И БАГАЖНИКОВ, РЕССОР И ЗАНИЖЕННЫХ СПОРТИВНЫХ ПРУЖИН

**ВСЯ ПРОДУКЦИЯ СООТВЕТСТВУЕТ КАЧЕСТВУ ОРИГИНАЛА**

**100% АССОРТИМЕНТА ВСЕГДА В НАЛИЧИИ**

[www.lesjofors.ru](http://www.lesjofors.ru)



километров автомобиль требует чуть более 7 литров. Практичным решением выглядит и увеличение бачка омывателя до 5 литров, ведь именно в такой расфасовке обычно и продают жидкость. Очень понравилась высокая посадка, в Kaptur чувствуешь себя даже выше, чем в Duster. В целом автомобиль проявил себя вполне достойно. Он адресован людям молодым, желающим выглядеть стильно, и предоставляет для создания неповторимого образа программу Atelier Renault – разнообразные инструменты индивидуализации для этой модели, которые изготавливаются и устанавливаются на том же заводе, где производится автомобиль, и доступны как по отдельности, так и в пакете по цене от 36 000 до 53 000 тенге.

Хочется от души поблагодарить организаторов этого увлекательного географо-исторического мини-тура – сотрудников представительства Renault, компании Aster auto и, конечно, главного героя этого приключения – Renault Kaptur за возможность побывать там, где путешествовал выдающийся казахский ученый Чокан Валиханов и проходили войска могучего Чингисхана. Мы тоже не сплеховали! ■



# ГОРАЗДО ЛУЧШЕ, ЧЕМ СОВСЕМ ПЛОХО



Союз предприятий автомобильной отрасли Казахстана «КазАвтоПром» проанализировал деятельность участников отечественного рынка в сфере продаж новых легковых и легких коммерческих автомобилей за 10 месяцев 2016 года и констатировал, что спад продаж несколько замедлился.

Официальными дилерами в октябре продано 3826 машин. По отношению к сентябрю показатели октября выросли на 19%, этот месяц показал наиболее высокие продажи с начала года. Всего за 10 месяцев наши сограждане приобрели 34,6 тыс. новых легковых автомобилей на сумму \$665 млн. Наиболее продуктивно отработали «БИПЭК АВТО» (32,9% от рынка продаж), Astana Motors (16,7%) и «Вираз» (8%).

Тройка брендов – лидеров продаж по итогам января – октября стабильна: Lada (6578 ед.), Toyota (6547 ед.), Renault (3180 ед.). В модельном ряду первые позиции занимают Lada Priora (2269 ед.), Lada 4x4 (1685 ед.) и Lada Granta (1394 ед.); Toyota Camry (2553 ед.); Renault Duster (1502 ед.). Самыми емкими регионами для автомобильного рынка в октябре стали Алматы (10 484 автомобиля), Астана (6086 ед.) и Атырау (2501 ед.).

Из общего числа проданных с начала года автомобилей – 26 382 единицы – только 8199 имеют казахстанские корни, это всего 24%.

В руководстве «КазАвтоПром» убеждены, что дальнейшее самочувствие автомобильного рынка непосредственно связано с доступностью тенговых займов для потребителей.



Мы гарантируем КАЧЕСТВО!!!  
[www.sobek.kz](http://www.sobek.kz)

## Оборудование для автомоек

**Моющие средства для мойки кузова и салона**

**ТОО «СОБЕК-Сервис»**  
 РК, г. Алматы, пр. Суянобая, 465В  
 Тел./факс: (727) 252 99 05, 252 93 17  
 e-mail: info@sobek.kz

г. Астана – (7172) 48 90 17  
 г. Караганда – (7212) 51 94 71  
 г. Актөбе – (7132) 23 29 88  
 г. Талдықорған – (7282) 40 15 90



# ЧЕСТНЫЕ ЗИМНИЕ ШИНЫ

Прошлой осенью наша редакция взяла на тест зимние шипованные шины Nokian Hakkapeliitta 8 SUV. Эту шину финны презентовали в начале 2014 года в честь 80-летия первой зимней шины, и на сегодняшний день она является флагманом линейки зимних шипованных шин концерна Nokian Tyres. Всю прошлую зиму мы эксплуатировали их в черте города и за его пределами и теперь готовы поделиться своими наблюдениями.

Все мы отлично понимаем, что единственная связь между автомобилем и дорогой — это шины. И каким бы современным и высокотехнологичным ни был ваш автомобиль, безопасность по-прежнему зависит от качества эксплуатируемых шин. Пятно контакта каждой шины с дорогой по площади едва ли превышает размер ладони взрослого человека, а нагрузки, которые шина испытывает в момент маневрирования, можно без преувеличения назвать колоссальными. Особую миссию выполняют зимние шины, которые в непростых климатических условиях должны сохранять свою эластичность и обеспечивать сцепление с разной поверхностью и при этом быть износостойкими. Совокупность этих требований подталкивает производителей зимних шин находить новые конструктивные решения, разрабатывать и внедрять в

производство новые материалы и технологии. До потребителя всегда доходит конечный продукт, за которым стоит долгая и кропотливая работа инженеров, сотни часов заводских испытаний, десятки тысяч километров тестирования по гражданским дорогам и всевозможные сертификации. Именно такие конечные продукты продаются в обычных шинных магазинах Казахстана, именно такие шины мы взяли на тест.

По роду деятельности нам часто приходится бывать на испытательных полигонах, где шинные производители тестируют свою продукцию. Но наши редакционные тесты по большей части являются потребительскими, то есть мы не сравниваем шины, не применяем сложное измерительное оборудование, а используем их так, как эксплуатировал бы рядовой автолюбитель — на обычном гражданском автомобиле. В нашем случае это VW Touareg и шины Nokian Hakkapeliitta 8 SUV.

Все началось с поездки на СТО, где перед зимним сезоном мы провели полную диагностику подвески автомобиля и лишь затем, не выявив никаких отклонений от нормы, отправились в шинный центр «переобуться».

Шипованные шины требуют прикатки — выполнение этого условия продлит срок службы шипа и сохранит параметры сцепления шины с дорогой на весь период эксплуатации шин. Проводится она первые 400–500 километров. Как правило, этой дистанции достаточно для того, чтобы шип надежно сел в основание и под действием центробежных сил из места посадки шипа удалились остатки технической смазки, используемой при шиповании. В этот период рекомендуется ездить в умеренном скоростном режиме (не более 70 км/ч) и избегать резких ускорений и торможений.

Наши зимы простыми не назовешь,

и тенденции таковы, что климат становится менее стабильным год от года. Сегодня часто можно наблюдать в Алматы суточный перепад температур до 20 градусов и более: днем плюсовая температура, слякоть и практически сухой асфальт, а по ночам растаявший снег превращается в сплошной наст. И тем не менее в среде автолюбителей к шипам по-прежнему относятся неоднозначно. Одна часть водителей голосует только за шипы и оправдывает свой выбор безопасностью, другая выбирает исключительно фрикционные шины и также мотивирует свой выбор безопасностью: дескать, на асфальте шипованные шины ведут себя менее стабильно, нежели фрикционные.

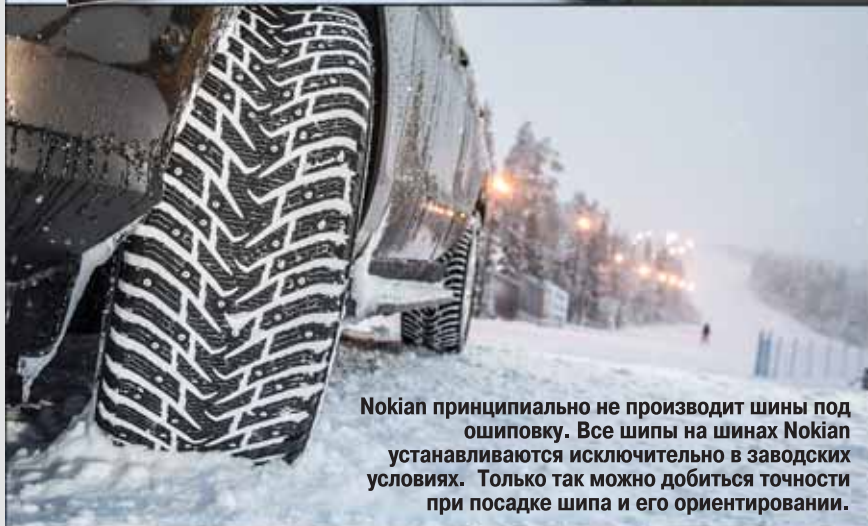
Такое разночтение слова «безопасность» не редкость и является поводом для бесконечных частных дискуссий. Если же опираться на мнение экспертов в шинной индустрии, профессиональных водителей и автоспортсменов, то на дороге, частично или полностью покрытой ледяным настом, альтернативы шипам нет. И если на дорогах вашего города за зимний период иногда случается гололед, не сомневайтесь, приобретайте шипованные шины – параметры их управляемости и торможения на зимней дороге однозначно отличаются от характеристик фрикционных шин в лучшую сторону, в этом мы смогли убедиться лично.

Чудесные свойства так называемых шин-липушек – это миф, который благополучно распространился не без помощи маркетологов. Да, большое количество ламелей, хороший рисунок протектора и его эластичная резиновая смесь способствуют сцеплению на зимней дороге. Но правда состоит в том, что любая резина, какими бы исключительными свойствами она ни обладала, на ледяном настом будет скользить – это сопромат. Скольжение автомобиля на льду – это и несвоевременное торможение, и потеря траектории при вхождении в поворот. Избежать такой ситуации, конечно же, можно – подбирать адекватную скорость или попросту не выезжать из дому в гололед. Но зачем себя искусственно ограничивать?

Что же до особенностей эксплуатации и «живучести» шипованных шин на мокром или сухом асфальте, то этой проблемой шинники озадачились давно и в меру своих компетенций решают ее по-разному. К примеру, в тестируемой шине Hakkapeliitta 8 SUV (HKPL 8 SUV) шип имеет якорную посадку: увеличенный наконечник шипа



Зимние шины NOKIAN со временем были выделены в отдельную производственную программу и получили имя собственное – Hakkapeliitta. Хаккапелла – боевой клич финских воинов XVI столетия.



**Nokia** принципиально не производит шины под ошиповку. Все шипы на шинах **Nokia** устанавливаются исключительно в заводских условиях. Только так можно добиться точности при посадке шипа и его ориентировании.



(выполнен из прочного сплава металла) посажен в специальную основу из алюминиевого сплава, в основании которой имеется площадка (якорь), которая надежно удерживает шип в посадочном гнезде в момент нагрузок. Кроме этого разработчики применили в протекторе шины разную по жесткости резиновую смесь. Ближе к внешнему слою резина более мягкая, для лучшего сцепления с зимней дорогой. У основания «кармана» шипа резина более жесткая, чтобы лучше удерживать шип в месте посадки при экстремальных нагрузках. Между основанием шипа и дном «кармана» имеется специальная демпферная подушка (технология Eso Stud), которая снижает вибрации в момент удара шипа о поверхность дороги и позволяет ему прятаться при езде по асфальту. Кстати, **Nokia** шипует свои шины только заводским способом, который считается наиболее надежным. За зимний сезон эксплуатации мы не потеряли и не повредили ни одного шипа!

Ни для кого не секрет, что в некоторых странах введено ограничение на использование шипованных шин, и продиктовано это требование не столько заботой о целостности дорожного полотна, сколько улучшением экологии. Дело в том, что при ударе шипа об асфальт он высекает микроскопические крошки, которые содержат вредные для человека канцерогены. В тех странах, где побороли пыль на дорогах и сделали их идеальными, как раз и введен такой запрет. В ряде европейских стран, в которых использование подобных шин зимой разрешено, с недавнего времени четко регламентирован вес шипа и длина его стального наконечника. Кроме этого законодательно ограничено количество установленных шипов на метр окружности шины – не более 50 штук. Производителю шин допускается использовать большее количество шипов, если он сможет доказать, что такая шипованная шина не вызывает износа дорожного полотна больше, чем шина с 50 шипами. Для оценки этих показателей существует специальный тест, проводимый независимой комиссией. На эталонный автомобиль устанавливаются тестируемые шины, и машина проезжает определенный километраж по специальным плитам. Плиты взвешиваются до проведения теста и после, и разница в их весе принимается как показатель воздействия шин на дорожное полотно. Часть шинных производителей с введением новых правил сократила количество используемых шипов. Инженеры **Nokia**,

напротив, увеличили почти вдвое! К примеру, в шине типоразмером 235/65 R17 использовано 190 шипов, в то время как конкуренты сегодня используют от 90 до 120 шипов в шине этого типоразмера.

Объективно шипованные шины более шумные, чем обычные зимние. И особенно этот шум мы ощущали первые 700–800 километров пробега. Неприятное цоканье о сухой асфальт привлекало взоры соседей по полосе. Но после прикатки шума стало намного меньше, а уверенности на дороге прибавилось. Отъездив несколько сезонов на шипованной шине предыдущего поколения Hakkapeliitta 7 SUV, проведя длительные тесты фрикционных шин Nokian R2 SUV и сравнив их поведение с тестируемой шиной, мы объективно отметили, что «восьмерка» ведет себя на асфальте так же, как и фрикционная шина. А при передвижении по насту и особенно голому льду дает большее чувство уверенности, нежели предыдущее поколение Hakkapeliitta.

Как можно понять из аббревиатуры «SUV» в названии, шина рассчитана на внедорожники и кроссоверы и по этим причинам получила усиленный каркас: двойной слой нейлонового бандажа и усиленный стальной корд. «Честный» зимний протектор с большим количеством канавок и ламелей выполнен из резиновой смеси Cryo Silane второго поколения, в которую входят натуральный и синтетический каучуки, рапсовое масло и новая «зимняя» силика. Эти компоненты позволяют резине оставаться эластичной при низких температурах и иметь устойчивость к износу.

Шина отлично выгребает из рыхлого снега и шуги, а протектор отчищается от снега. В основании шашек протектора, размещенных в плечевой зоне, имеются специальные усилители, улучшающие управление на сухой поверхности. Еще из инноваций можно выделить специальные тормозные усилители-грунтозацепы, размещенные в плечевой зоне и 3D-ламели различной формы. Одна их часть (диагональные, закрытые ламели) размещается в центральной части протектора и улучшает сцепление при маневрировании. Другая – самоблокирующиеся ламели, расположенные в плечевой зоне, способствующие устойчивости протектора при торможении, ускорении и при движении по дуге.

За время нашего теста мы

неоднократно выезжали за город и с уверенностью можем отметить: на трассе шипованные шины дают больше возможностей маневрирования, нежели фрикционные.

Как и другие шины Nokian премиального сегмента, новинка получила расширенную Hakka-гарантию, по которой в случае повреждения ее бесплатно отремонтируют, а если это будет невозможно – заменят на новую. Надо отметить, что подобная гарантия для инженеров Nokian Tyres является еще и отличным способом установить обратную связь с потребителем. Так, в результате изучения обращений по поводу наиболее проблемных повреждений шин было установлено, что именно боковина шины является наиболее незащищенным участком и в случае ее повреждения шина теряет свою герметичность и уже не подлежит ремонту. Инженеры Nokian Tyres решили эту проблему, включив в состав резиномеси боковин полимеры – арамидные волокна (ароматический

полиамид). Этот легкий и прочный компонент активно используется в аэрокосмической промышленности и при изготовлении бронезилетов. Использование арамидов позволило сделать шину небывало устойчивой к дорожным пробоям и боковым повреждениям, в этом мы смогли убедиться лично, неоднократно проехав за зимний сезон по далекой от идеала трассе Алматы – Балхаш.

Резюме

Утверждение, что ездить в Казахстане зимой необходимо на зимних шинах – это аксиома, не требующая доказательств. А вот на чем остановить свой выбор – на фрикционных или шипованных шинах, имеющих меньший тормозной путь, – решать вам. Главное в конечном счете – это вовремя остановиться перед бампером впереди затормозившего автомобиля. Субъективно Hakkapeliitta 8 SUV – это лучшие шины из тех, которые нам доводилось тестировать на зимних дорогах Казахстана. ■



Протектор шины до начала тестов

Протектор шины после эксплуатации в течение одного зимнего сезона

## ПО ЛЬДУ И СНЕГУ НА ЛАПКАХ ЛАЙКИ

Компания Hankook представила новый вариант нешипованных зимних шин i\*Sept iZ<sup>2</sup>, предназначенных специально для сложных условий использования на талом снегу и льду.

Технология трехмерных ламелей и направленный рисунок протектора, который разработчики ассоциируют с лапами сибирской лайки, обеспечивают лучшие параметры сцепления, тяги, торможения и управляемости.

В Hankook пояснили, что новая версия шин с острыми кромками четырех широких водоотводных канавок превзошла предыдущую по количеству ламелей, минимизирующих смещение блоков протектора, а эластичность шины

даже в суровые морозы сохраняется благодаря специально разработанной кремнийсодержащей смеси. Усилена прочность плечевой зоны, оптимизированы площадь пятна контакта и распределение давления, за счет этого шина проявляет большую устойчивость даже при высоких нагрузках. Специальные выемки протектора препятствуют аквапланированию.

Линейка Hankook Winter i\*Sept iZ<sup>2</sup> представлена в 50 размерах: диаметром от 13 до 19 дюймов, высотой профиля от 35 до 70 и шириной от 175 до 255 мм, с индексами скорости T и Q. ■



## С ТАКИМИ ПЛЮСАМИ НЕ СТРАШНО В МИНУСЫ

Накануне предстоящего зимнего сезона компания Michelin предложила шины для разных классов автомобилей, эксплуатирующихся в разнообразных климатических зонах и в разных дорожных условиях.

Для внедорожников предназначена шина Michelin Latitude X-Ice North 2+. Она не испугается даже самых суровых морозов, ни снега, ни льда. Не подведет шина и на сухом асфальте или мокром проселке.

Нордический характер этой шины базируется на термоактивной резиновой смеси ThermoActive Tread Compound 2.0, из которой делается базовая внутренняя часть протектора, удерживающая шипы в специальных утолщениях. Внешний слой шины изготавливается из резиновой смеси FLEX-ICE 2.0 с повышенным содержанием силики. С целью противостоять повреждениям боковин и протектора разработчики внедрили в шину двойной каркас, это также позволяет использовать ее на тяжелых автомобилях.

Шина Michelin Latitude X-Ice North 2+ представлена в 45 типоразмерах - от 16 до 21 дюйма. Продукт получил рекомендацию компании Porsche к установке на Porsche Macan, подойдет он и автомобилям BMW X5 и X6.

Еще одна новинка от Michelin – фрикционная шина X-Ice 3 с новой конфигурацией блока протектора, с Z-образными ламелями, микропомпами и пилообразными кромками. Она предназначена для легковых автомобилей и некрупных кроссоверов. При изготовлении шины применяется резиновая смесь Flex-Ice со значительным содержанием силики. Прочность боковины обеспечивает технология IRONFLEX. По заверениям производителей, этот продукт готов выдержать наиболее сложные условия эксплуатации на мокрой, заснеженной и обледенелой дороге, в том числе и на высоких скоростях. Шина также не боится морозов и имеет большой ресурс пробега.

Потенциальным покупателям

предлагается 63 типоразмера X-Ice 3 в диапазоне от 13 до 19 дюймов. Та же шина, изготовленная по технологии ZP, позволяющей продолжить движение при потере давления, доступна в 4 типоразмерах: 205/55R16, 225/45R17, 225/50R17, 225/55R17.

Следующая из новинок сезона – шипованная шина MICHELIN X-Ice North 3 может применяться на легковых автомобилях и легких кроссоверах. Благодаря сочетанию нескольких новых технологических решений, в том числе системе «Умный шип», эта шина сокращает тормозной путь, имеет более прочную боковину, чем предыдущие поколения, и лучше удерживает шипы. Кроме того, в ней используется термоактивная резиновая смесь, технология отвода ледяного крошева и конический шип.

Шина MICHELIN X-Ice North 3 предлагается в 67 типоразмерах от 14 до 20 дюймов. ■



После гонок в Малайзии и Японии, где удача была на стороне Нико Росберга, прошел этап в США. Болельщики Хэмилтона ждали, что Льюис возьмет реванш.

С самого начала было понятно, что борьба за первые позиции развернется исключительно между пилотами Mercedes. Первые свободные заезды они выигрывали с колоссальным преимуществом. Поэтому никто не удивился, когда Хэмилтон и Росберг заняли первый ряд стартовой решетки. За ними расположились два Red Bull, еще дальше — две Ferrari.

Стартовавший третьим Риккардо надеялся побороться с Mercedes на старте, так как в этом аспекте гонщики



## ГРАН-ПРИ США

немецкой команды зачастую уступали соперникам. Но этот маневр не прошел. После старта первая тройка сохранила свой порядок: Хэмилтон — Росберг — Риккардо. Между Льюисом и Нико особой борьбы не наблюдалось. А вот Даниэль еще рассчитывал побороться за второе место. Сделать это в Red Bull планировали за счет тактики. Но помешал режим виртуального автомобиля безопасности, который был объявлен из-за остановки на трассе напарника Риккардо — Ферстаппена.

В итоге Хэмилтону удалось сократить отставание до 26 очков. Это немного оживило борьбу за титул, которая продолжилась через неделю в Мексике. ■

Всего через неделю после финиша гонки в США гонщики уже вышли на старт в Мексике.

Стартовая решетка не обещала никаких сюрпризов: два Mercedes впереди, за ними два Red Bull и затем две Ferrari. Правда, в этот раз на пятое место вклинился Хюлкенберг. Старт не для всех прошел одинаково хорошо, и на первых кругах стройный порядок гонщиков топ-команд немного смешался. Лидировали Хэмилтон, Росберг и Ферстаппен. Но после того как все провели свои пит-стопы (большинство сделали это один раз на середине дистанции), ситуация нормализовалась. Впереди была все та же шестерка. Казалось, до финиша больше не предвидится перестановок. Но на последних кругах Феттель догнал Ферстаппена. При попытке обгона Макс срезал поворот и сохранил позицию. Самого Феттеля также догнал Риккардо. Себастьян жестко оборонялся, и здесь попытка обгона также прошла неудачно.



## ГРАН-ПРИ МЕКСИКИ

На финиш они добрались в том же порядке, но уже перед церемонией награждения Макса наказали потерей 5 секунд. Ставший третьим Феттель срочно прибежал на подиум. Однако

еще через пару часов наказали и Себастьяна. В итоге третье место позади Хэмилтона и Росберга досталось Риккардо. Между лидерами чемпионата оставалось 19 очков. ■

Гран-при Бразилии в прошлом не раз определял имя чемпиона «Формулы-1» благодаря близости этапа к концу чемпионата. Был шанс и в этом году, что вторая южноамериканская гонка окончит терзания болельщиков относительно того, кому отойдет чемпионская корона.

Так как Росберг приехал в Бразилию с преимуществом в 19 очков, ему было достаточно выиграть гонку, и тогда независимо от результата Хэмилтона он бы стал чемпионом. Но поул взял Льюис.

Из-за дождя старт сначала отложили на 10 минут, затем отправили пелетон в бой позади машины безопасности. Когда режим желтых флагов был снят,



началась настоящая борьба. Тяжелые погодные условия многим испортили гонку. В аварии попали Райкконен, Грожан, Эрикссон, Масса. Для последнего это стало особенно обидным эпизодом, так как Фелипе проводил последнюю в карьере домашнюю гонку.

Хэмилтон и Росберг тем временем лидировали в гонке. На третье место, несмотря на большое количество пит-стопов, прорвался Ферстаппен.

Гонка получилась насыщенной событиями, но интрига в борьбе за титул обострилась совсем немного. Росберг отправился на финальный этап с преимуществом в 12 очков. А значит, подиума ему должно было хватить, чтобы стать чемпионом 2016 года. ■



Ралли Испании в этом году определило имя чемпиона мира по ралли 2016 года. Им в четвертый раз подряд стал гонщик Volkswagen Себастьян Ожье.

Себастьян не сразу смог взять ситуацию под контроль. После первого спецучастка в лидеры выбился Отт Тянак. Ожье же был лишь третьим. Но лидировал эстонец недолго. Сразу после начала полноценных допов в пятницу инициативу перехватил Дани Сордо. Ожье смог подняться на второе место, а третье занял напарник Себастьяна по команде Андреас Миккельсон.

При таком раскладе Ожье нужно было финишировать вторым, чтобы гарантировать себе титул. Но Себастьян явно не собирался спокойно доезжать до финиша, чтобы просто



# РАЛЛИ БРИТАНИИ

Предпоследний этап чемпионата мира по ралли 2016 года прошел в Великобритании. Похоже, что после успеха на предыдущем Ралли Испании, где Ожье одержал победу и гарантировал себе титул, Себастьян решил продолжить свое победоносное шествие.

Уже после первой секции гонки действующий чемпион мира вышел в лидеры. Главным его преследователем в этот раз стал Отт Тянак. Эстонец ехал весьма стабильно на протяжении всей гонки и порой даже сокращал отставание от лидера. Однако его темпа явно не хватало, чтобы навязать реальную борьбу. На финише Тянак отстал всего на 10 секунд.

Отставание могло быть и больше, но все три гонщика Volkswagen на этом этапе испытывали проблемы с трансмиссией. Однако если Миккельсону и Латвале это стоило выбытия из борьбы уже в первый день, Ожье это коснулось в меньшей степени. После возникших проблем у Латвалы на третье место переместился Тьерри Невилль. На протяжении большей части гонки он отбивался от атак Криса Мика, но все же смог финишировать третьим. Благодаря этому успеху Невилль поднялся на второе место в личном зачете, опередив Миккельсона на 14 очков.

Их борьба продолжилась через три недели на заключительной гонке сезона – Ралли Австралии. ■

обеспечить себя необходимым количеством очков. И если такая стратегия вряд ли могла понравиться руководству команды, то болельщики ее явно оценили.

По ходу субботы Ожье выиграл несколько допов подряд и в воскресенье вышел на первое место. Вдобавок к этому откатился назад Миккельсон. И после этого Ожье стало достаточно заработать одно очко. Но он взял 27 зачетных баллов и окончательно закрыл вопрос о чемпионстве в этом году.

Теперь основная борьба развернется за второе место, которое с 127 очками делят Миккельсон и Невилль. ■



## ALFA Equip

ОБОРУДОВАНИЕ  
ДЛЯ АВТОСЕРВИСА



ОБОРУДОВАНИЕ ДЛЯ  
БАРОВ, РЕСТОРАНОВ,  
ХЛЕБОПЕКАРЕН, ДЛЯ  
ПРОИЗВОДСТВА ПЕЧЕНЬЯ,  
ПЕЛЬМЕНЕЙ И МАКАРОН



ОБОРУДОВАНИЕ ДЛЯ  
ХИМЧИСТОК И ПРАЧЕЧНЫХ



РК, г. Алматы, ул. Халиуллиной, 32,  
тел.: (727) 264 59 11, (727) 379 48 51, факс: (727) 264 59 26,  
E-mail: [alfa@equip.kz](mailto:alfa@equip.kz), [www.equip.kz](http://www.equip.kz)



## Ответы на сканворд, опубликованный в Pitstop №10-2016

	Ч	Е	Р	Ё	М	У	Х	А
	А			Ж		В		Я
К	Л	Е	Щ	И		А		К
О		Г		К	О	Л	О	С
С	Г	И	Б				Б	
О		П		П	С	К	О	В
В	Е	Е	Р		Б	А	З	А
О		Т	А	Л	О	Н		Г
Р			П		Й	О	Г	А
О	С	К	А	Л			Р	
Т		Л		И	З	М	О	Р
К	Р	Ы	Л	О		А	З	А
А		К		Н	А	Г	А	Н

Конец романа								
Ответвление реки		Слесарный инструмент		Полуостров в Сибири		Добавка к котлетте		Патриотичный напиток
Художник Сальвадор ...		Наёмный солдат						Расход денег
				Самогон в молодости				
Небольшая долина				"Нога" моржа	Потомок эсперанто		Зона отдыха в Финском заливе	
	"Девятый ..." Айвазовского							
	"Свежий" товар	Изюм в начале карьеры						
	Сильный зной	Роман Достоевского						
					Стандарт, образец	Импровизационная музыка		Уроженец Кувеита
	Путь "из варяг в греки"	Змей Горыныч в Древней Греции						
					Хороший клёв			
	Антипод анода	Цветёт раз в жизни						
						В нём дыханье спёрло		

Жена готовит яичницу на завтрак. Вдруг на кухню вбегает муж:  
 - Осторожно, — он говорит, — ОСТОРОЖНО! Положи больше масла! Боже мой! Ты жарил очень много яиц сразу! СЛИШКОМ МНОГО!!! Переверни их! ПЕРЕВЕРНИ ИХ ПРЯМО СЕЙЧАС!!!  
 Нужно больше масла! О, Боже мой! ГДЕ нам взять БОЛЬШЕ МАСЛА? Сейчас они ПРИЛИПНУТ!!! Осторожно! ОСТОРОЖНО!  
 Я сказал — Осторожно! Ты НИКОГДА меня не слушаешь когда делаешь яичницу!!! НИКОГДА !!! Переверни их! БЫСТРО!!! Да ты что, психованная?!! Ты совсем спятила?!! Не забудь посолить! Ты всегда забываешь посолить! Используй СОЛЬ! ИСПОЛЬЗУЙ СОЛЬ! С-О-О-О-О-ЛЬ!!!

Жена удивленно смотрит на мужа:

- Да что с тобой сегодня?! Ты думаешь я не в состоянии приготовить элементарную яичницу?

Муж спокойно объясняет:

- Я хотел показать тебе, что я испытываю, когда вожу машину...

На курсах шоферов:

- Сколько же разных правил! Жизни человеческой не хватит, чтобы все их нарушить!

- Ты случайно не знаешь, кто собирается продавать машину?

- Знаю одного, через неделю-другую он будет обязательно продавать свою.

- Ты что, ясновидящий?

- Просто я слишком хорошо знаю свою машину, которую я продал ему позавчера.

- Тебе налить?

- Нет, я за рулем.

- А чего на машине-то приехал? Оставил бы ее дома.

- Дык торопился, думал, без меня пить начнете.

Гаишник отчитывает водителя:

- Ну как же так? Перестроились через ряд, превысили скорость в два раза! Я еще понимаю «Мерседес», но вы! Вы! Водитель трамвая!!!



Шеф фирмы говорит помощнику:

- Вызови мою машину.

Помощник секретарю:

- Вызови Мерседес шефу.

Секретарь диспетчеру:

- Карету к подъезду.

Диспетчер водителю:

- Телегу нашей обезьяне.

Мужик показывает в автосервисе свою раскуроченную машину. Механик смотрит на нее и чешет в затылке. Мужик:

- Ну, такое дело, жена на полной скорости врезалась в столб.

Механик (скептически):

- И сколько раз?

**Журнал Pitstop можно приобрести в сети киосков и точек реализации компаний:**

МирПресс, «Хорошие новости плюс» и у частных распространителей.

**Киоски и оптово-розничные магазины компании «Хорошие новости плюс» в г. Алматы:**

ул. Сатпаева, д. 90 (ТРЦ «АДК»);

уг. ул. Рыскулова (Рынок «Жетысу»);

ул. Майлина, д. 1 (Аэропорт, 2-ой этаж);

ул. Алтынсарина, д. 26/69;

ул. Чайковского, д. 22 оф. 107;

ул. Станкевича 2Е/2;

ул. Толеби, (ТД «Асыл»);

ул. Макаатаева, д. 47;

ул. Кунаева, д. 1;

**Журнал Pitstop можно получить бесплатно на автомойках, СТО и в автосалонах г. Алматы и Алматинской области.**

**FORD** - ул. Суюнбая 38А;

**RENAULT CENTR** - пр. Суюнбая, 185 "Д";

**HYUNDAI AUTO** - пр. Суюнбая, 245а;

**TOYOTA CENTER** - пр. Суюнбая, 151;

**SUBARU MOTOR** - ул. Тюлькубасская, 2;

**NISSAN A-MOTORC** - пр. Суюнбая, 243;

**ASTER AUTO** - Талгарский р-он, с. Бесагаш,

ул. Райымбека 165;

**ALLUR AUTO** - пр. Суюнбая 159А;

**TOYOTA ZHETISU** — пр. Райымбека 505;

**BRABUS** - пр. Суюнбая 187/2;

**ВИРАЖ** - пр. Райымбека, 173;

**MERCUR** - ул. Майлина 79;

**ASTRUM** - ул. Майлина 79\2;

**БИПЭК Авто** - ул. Майлина, 240а;

**HYUNDAI** - пр. Аль-Фараби 107/1 уг. ул.

Жарокого;

**БАВАРИЯ** - пр. аль-Фараби 107/1 уг. ул.

Жарокого.

**СПРАШИВАЙТЕ ЖУРНАЛ В КИОСКАХ ВАШЕГО ГОРОДА!**



РЕКОМЕНДОВАН  
ЧЕМПИОНАМИ РАЛЛИ



КАЕТАН КАЕТАНОВИЧ И ЯРЕК БАРАН  
- 4 КРАТНЫЕ ЧЕМПИОНЫ ПОЛЬШИ  
В АВТОМОБИЛЬНЫХ ГОНКАХ

*Рекомендую  
Kajetan  
Kajetanowicz*



[www.dav.kz](http://www.dav.kz)



**ОФИЦИАЛЬНЫЙ ДИСТРИБЬЮТОР В РК ТОО "DAV"**

г. Алматы, пр. Рыскулова, 61, тел./факс: (727) 294-28-65, 294-22-78, 294-23-80 E-mail: info@dav.kz

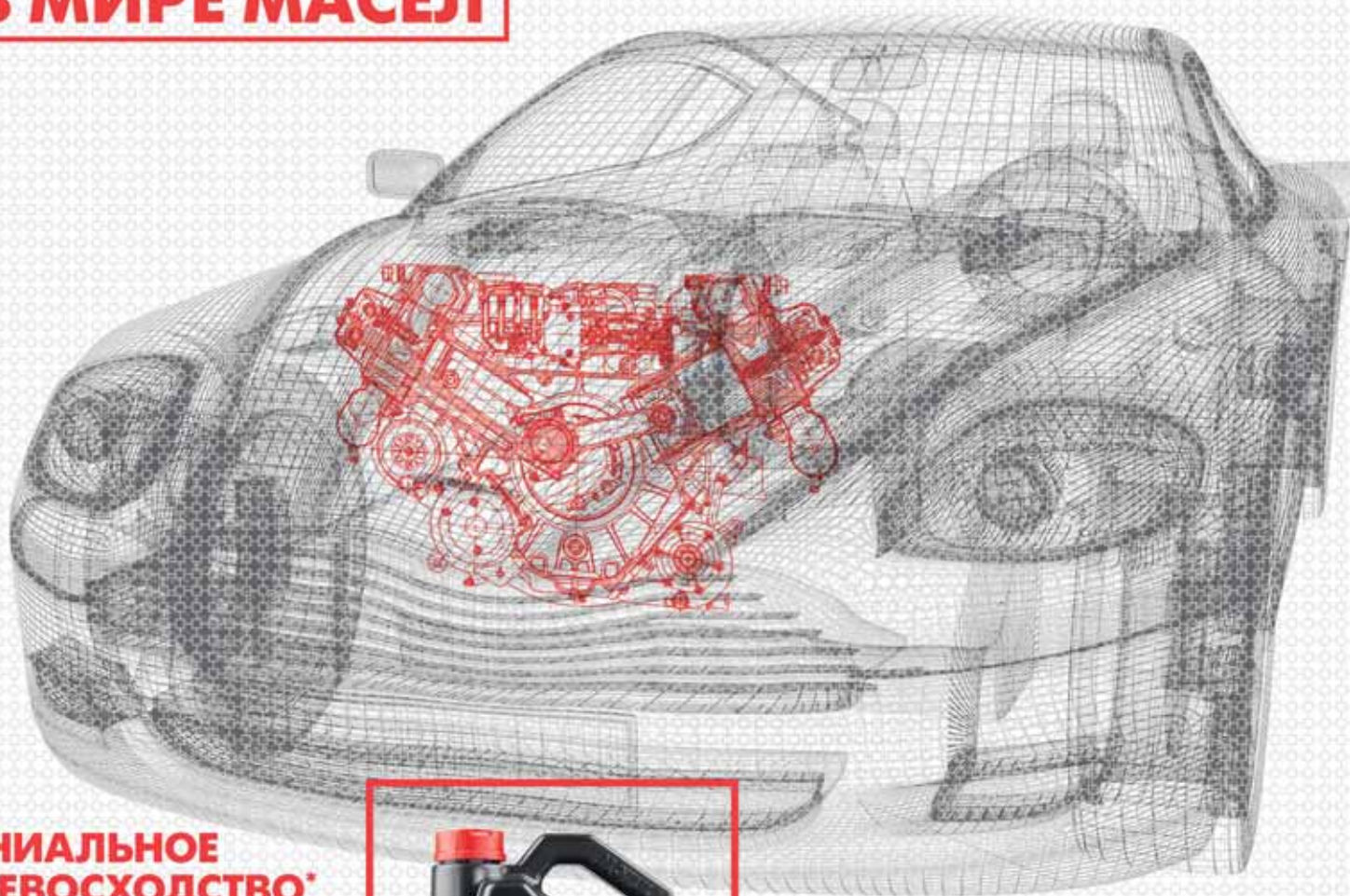
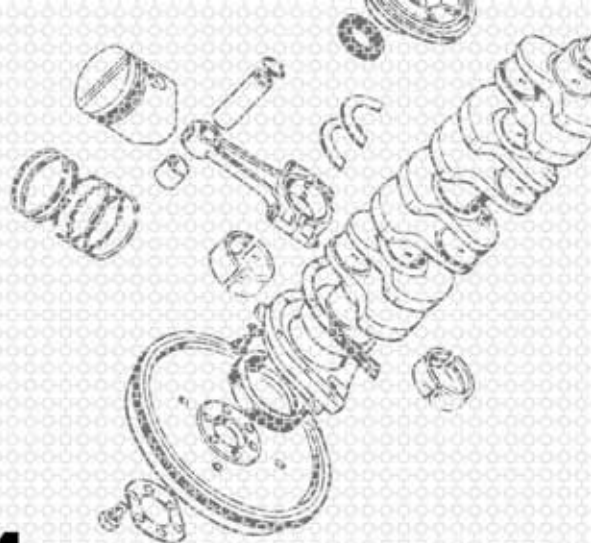
# MOTUL

## КОГДА

## СТРАСТЬ И ОПЫТ

## СОЗДАЮТ ИННОВАЦИИ

## В МИРЕ МАСЕЛ



Реклама

### ГЕНИАЛЬНОЕ ПРЕВОСХОДСТВО\*



Более 5 000 000 километров по гоночным трассам. Только опыт, знания, страсть и мастерство инженеров Motul способны создать совершенное масло для любых условий эксплуатации.

[www.motul.com](http://www.motul.com)

\* Моторное масло Motul 300V Power Racing 5W30, созданное по технологии ESTER CORE®, обеспечивает прирост мощности и крутящего момента до 1,5% по сравнению с 8100 X-clean FE, что подтверждается тестами, проведенными на 3,6-литровом гоночном двигателе Porsche Cup.