



Для перехода на сайт
сканируй QR code

www.pitstop.kz

MANHART MH2 700 II
BRABUS 1000
ТЮНИНГ

VOLKSWAGEN TAYRON
ZEEKR MIX
ШОУРУМ

KTM 1390 SUPER
BMW M 1000 RR
МОТОКЛУБ



НОЯБРЬ В ИСТОРИИ
ХРОНОГРАФ

NISSAN MURANO 2025



МОТОКЛУБ
APRILIA TUONO 457



АРСЕНАЛ
FERRARI F80



2025

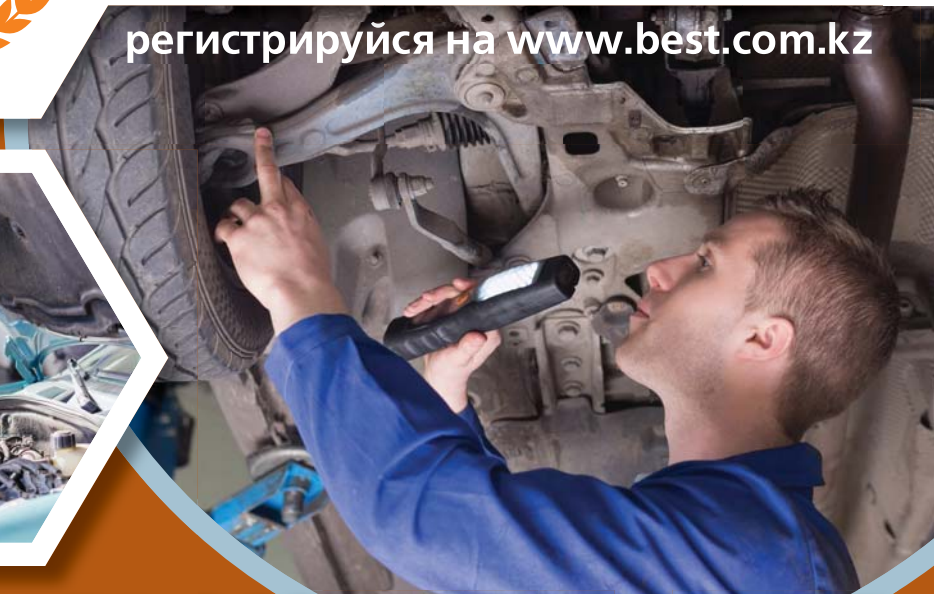


Участие в конкурсе бесплатно!

КОНКУРС «ЛУЧШИЙ АВТОСЕРВИС»

ДЛЯ ПРЕДСТАВИТЕЛЕЙ
АВТОБИЗНЕСА КАЗАХСТАНА

регистрируйся на www.best.com.kz



ПРИГЛАШАЕМ К УЧАСТИЮ!



РЕГИСТРАЦИЯ И ПРИЕМ ЗАЯВОК ОТ УЧАСТНИКОВ И ЭКСПЕРТОВ ОТКРЫТЫ НА САЙТЕ КОНКУРСА ДО 15 АВГУСТА

Цель конкурса – поддержка СТО, автомоек и другого казахстанского автобизнеса, практикующего и внедряющего в свою деятельность прогрессивные методы обслуживания, новейшие инструменты, эффективные методики маркетинга.



КАТЕГОРИЯ
«КОМПОНЕНТЫ»
2025

Бренды, представляющие на рынке Казахстана автозапчасти, расходные материалы и специальный инструмент, участвуют в категории «Компоненты».



КАТЕГОРИЯ
«АВТОСЕРВИС»
2025

В этой категории участвуют представители различных автосервисных компаний, зарегистрированных на территории Республики Казахстан.

В эту категорию вошли 12 номинаций:

- Компоненты привода навесного оборудования
- Резино-металлические компоненты подвески
- Амортизаторы и демпферы
- Масла и жидкости
- Аккумуляторы
- Свечи зажигания/накаливания
- Компоненты тормозной системы
- Компоненты трансмиссии
- Диагностическое оборудование
- Шины и диски
- Фильтры
- Лучший технический тренинг/семинар.

Для участников этой категории проводится отдельное голосование, где победителей выбирают эксперты – представители автосервиса Казахстана. Посредством специальных анкет они оценят качество продуктовой линейки заявленного на конкурс бренда, узнаваемость, маркетинг, доступность информации и многое другое. Совокупность баллов, полученных в ходе голосования, определяет победителя в каждой номинации категории «Компоненты».

В эту категорию вошли 6 номинаций:

- СТО
- Пункт замены масла
- Шинный сервис
- Сервис автодилера
- Автомойка
- Тематический онлайн-сервис.

Тройка лидеров в категории «Автосервис» определится народным голосованием на сайте www.best.com.kz. Голосование стартует 20 августа и продлится один месяц. Далее жюри конкурса, в которое входят представители популярных брендов автозапчастей, инструментов и расходных материалов, определит победителя в каждой номинации.

Имеешь опыт работы в профессии не менее трех лет и хочешь стать экспертом категории «Компоненты»? Переходи по ссылке.



ГЕНЕРАЛЬНЫЙ
ПАРТНЕР
КОНКУРСА:

bilsteingroup[®]



SWAG[®]



КОНКУРС
ПОДДЕРЖАЛИ:



ВЕСТНИК
АВТОБИЗНЕСА
www.a-master.kz



Товарный знак "Pitstop" охраняется в соответствии с Законом "Об интеллектуальной собственности РК".



Журнал Pitstop № 11 (202)-2024

Издается ежемесячно с октября 2007 г.

Собственник и издатель: ТОО «Нувэль Казахстан»

Журнал зарегистрирован в Агентстве Республики Казахстан по связи и информации.

Свидетельство: # 9058-Ж от 20.03.2008

Редакция: г. Алматы, ул. Сарсенбаева, 7

Главный редактор – Дмитрий Саблин

Связь с редакцией: тел. +7 727 296 98 09,

info@pitstop.kz

Тираж: 3000 экземпляров, 11 номеров в год

Обозреватели и авторы номера: Андрей Сафонов,

Сергей Камнев, Серик Туленов, Михаил Логинов,

Илья Фарбер

Рекламный отдел: +7 777 296 98 09

Рекламные материалы, отмеченные словом

«Реклама», и статьи с пометкой PR публикуются на платной основе.

Журнал распространяется на платной и бесплатной основе.

Отпечатано: Print House Gerona, г. Алматы,

ул. Сатпаева, 30а/3, оф. 124

Мнение авторов не всегда отражает точку зрения редакции. Редакция не несет ответственности за содержание рекламных статей, рекламных модулей и качество рекламируемых товаров/услуг. Рукописи не возвращаются и не рецензируются. Ответственность за использование фотоматериала в рекламных статьях несет рекламодатель. Перепечатка материалов в печатной прессе разрешена со ссылкой «...по материалам журнала Pitstop (www.pitstop.kz)». В сети Интернет перепечатка разрешена только при условии сохранения активной ссылки на источник: «...по материалам журнала Pitstop». Название журнала должно включать гиперссылку на www.pitstop.kz

Nouvelle Kazakhstan © 2024

ЧИТАЙТЕ В НОМЕРЕ



FERRARI F80 – ДЛЯ ТРЕКА И ДОРОГ

Разработчики этого автомобиля считают, что они написали новую главу в истории легендарных машин с эмблемой Prancing Horse (гарцующая лошадь). Новинку планируется выпустить ограниченным тиражом в 799 экземпляров, и она, несомненно, войдет в пантеон, где уже представлены такие шедевры автомобилестроения, как GTO, F40 и LaFerrari.



AUDI БЕЗ КОЛЕЦ

Автомобиль без знаменитого логотипа из четырех колец, но с написанием названия заглавными буквами сигнализирует как о связи с родственным брендом, так и об отличии от него. Все дело в том, что концепт-кар AUDI E разработан специалистами из Германии и Китая и адаптирован специально для рынка Поднебесной.



VOLKSWAGEN TAYRON: УНИВЕРСАЛЬНЫЙ И ВМЕСТИТЕЛЬНЫЙ

Новая версия пятиместного кроссовера вышла на международный рынок с бензиновым и дизельным двигателем, а также как подключаемый гибрид и как автомобиль с мягким гибридным приводом. В классической международной классификации модель позиционируется между Touareg и Tiguan.



NISSAN MURANO 2025 МОДЕЛЬНОГО ГОДА

Четвертое поколение модели получило двухцветный экстерьер, более вместительный салон, передовые технологии и новый расширенный функционал.



ZEEKR MIX

Geely Holding Group представила первый семейный автомобиль, бросающий вызов традиционному дизайну. Этот электроприводный минивэн создан на архитектуре SEA-M с двойной скрытой конструкцией центральной стойки и с разнообразными вариантами конфигурации салона.



TUONO 457 – БАЙК ДЛЯ ГОРОДА И ТРЕКА

Aprilia представила нейкед, который позиционируется как продукт с наилучшим в своей категории отношением мощности к весу. Новинка предназначена молодым байкерам для повседневной езды и активного отдыха.

УВАЖАЕМЫЕ ЧИТАТЕЛИ!

Предлагаем вам подписаться на получение новостей нашего сайта (новости будут приходить еженедельно) и получение уведомлений о выходе нового выпуска журнала.

Чтение нашего журнала в электронном виде доступно на наиболее популярных мировых площадках электронной прессы. Эти сервисы предоставляют возможность читать наш журнал, используя компьютер – через web-браузер, планшет или смартфон, посредством различных приложений. Перечисленные нами сервисы также предлагают возможность оформления подписки с получением уведомления о выходе нового номера.



Для перехода на страницу подписки сканируй QR code

Скачайте актуальный выпуск журнала в формате PDF с сайта www.pitstop.kz



Русскоязычный ресурс чтения электронной прессы. На сайте компании представлена возможность бесплатно просматривать и скачивать новые и архивные номера журнала Pitstop.



Мультиязычный глобальный ресурс, позволяющий просматривать и подписываться на электронные журналы и газеты.



Мультиязычный ресурс, позволяющий просматривать и подписываться на электронные журналы и газеты. Возможно, потребуется VPN.





В ПРОИЗВОДСТВЕ – СНИЖЕНИЕ

Подводя производственные итоги девяти месяцев 2024 года, специалисты Бюро национальной статистики РК сообщили, что за данный период в стране было произведено 92 243 машины.

В обозначенном количестве значатся 82 877 легковых автомобилей (по сравнению с девятью месяцами 2023 года меньше на 16,7%), 5896 грузовых автомобилей (–15,2%), 1838 автобусов (–7,5%), а также 1246 прицепов и 386 единиц спецтехники. Общая стоимость продукции составила 1,2 трлн тенге. В сентябре, по данным Бюро национальной статистики, в Казахстане было выпущено 11 280 единиц техники общей стоимостью 145,4 млрд тенге. По сравнению с результатами сентября 2023 года объем производства снизился на 2,1 процента.

Аналитики Казахстанского автомобильного союза подсчитали, что наиболее продуктивно с января по сентябрь работал костанайский Allur, выпустивший 55 122 машины (–16,2% в сравнении с девятью месяцами 2023 года). На вторую позицию по продуктивности вышли алматинские предприятия Hyundai Trans Kazakhstan и Hyundai Trans Almaty, где собрали 29 583 легковых и коммерческих автомобиля (–21,9%). Третью позицию занял завод Daewoo Bus Kazakhstan, выпустивший 3933 коммерческие машины (+36,1%).

В тройку наиболее популярных брендов января – сентября 2024 года вошли Hyundai (29 120 ед.), Chevrolet (19 502 ед.) и Kia (18 171 ед.). В разрезе модельного ряда больше всего собрали Chevrolet Cobalt (16 545 ед.), Hyundai Tucson (14 902 ед.) и Kia Sportage (6993 ед.).



Руководство Казахстанского автомобильного союза снижение объемов производства связывает с проблемами в логистике, в поставках оборудования, сырья и комплектующих. Вместе с тем аналитики констатируют углубление локализации в производстве автомобильной техники. Важно и то, что на действующих предприятиях созданы условия для обучения и подготовки кадров, в которых по-прежнему остро нуждается отрасль.

По материалам КАО

ZYMYRAN EV ОТ SU RACING TEAM

Студенты Satbayev University спроектировали гоночный электроболид Zymyran EV для участия в инженерных соревнованиях Formula Student 2025, этапы которых пройдут в 2025 году в Европе и Китае.

В соревнованиях Formula SAE – Society of Automotive Engineers участвуют более сотни студенческих команд из 40 стран. На проектирование и строительство автомобилей формульного типа студенческим коллективам дается год, затем машины представляются на суд жюри, которое оценивает дизайн, инженерные новации, управляемость и безопасность, а также экономическую привлекательность проектов.

Казахстанскую команду SU Racing Team в работе над проектом поддержала группа Orbis Auto, являющаяся официальным импортером автомобилей Porsche в Казахстане. При поддержке Porsche Kazakhstan студенты закупили необходимые компоненты, узлы и агрегаты для сборки прототипа.



Мощность двигателя Zymyran EV составляет 80 кВт, крутящий момент – 600 Н/м, емкость батареи – 9 кВт*ч, вес машины – 250 кг, материал рамы – сталь, кузов изготовлен из карбона.

В конце октября компания Mусar Group представила в Алматы маркетплейс, позволяющий приобретать новые автомобили в онлайн-формате.

На первоначальном этапе платформа Mусar.kz предоставляет возможность ознакомиться с ассортиментом 25 дилерских центров и выбрать подходящую модель одного из шести брендов – Hyundai, Subaru, Chery, Changan, Haval и Tank. Маркетплейс позволяет получить кредит от одного из восьми банков. Разработчики сообщают, что процесс покупки занимает около 25 минут. Купленный автомобиль будет доставлен приобретателю на дом.

Представляя маркетплейс Mусar.kz, основатель Astana Group Нурлан Смагулов сообщил о планах максимально полно оцифровать все этапы владения автомобилем. Известный казахстанский бизнесмен заверил, что приложение Mусar.kz будет развиваться и совершенствоваться. В ближайшем будущем планируется разместить на маркетплейсе до десяти брендов и подключить к электронному сервису ассортимент 155 независимых дилерских центров, работающих в различных регионах Казахстана. К продажам новых автомобилей также вскоре должна добавиться реализация подержанных машин.

По прогнозам зарубежных специалистов, к 2027 году объем мирового рынка электронной коммерции достигнет

МАРКЕТПЛЕЙС МУСАР.KZ



Фото: материал Самин Галиевой

88 млрд долларов, а среднегодовой темп роста в течение трех ближайших лет составит 12 процентов. Исследования международной аудиторско-консалтинговой корпорации Ernst & Young свидетельствуют, что 46% потенциальных приобретателей автомобилей по всему миру хотели бы купить машину онлайн.



ДЛЯ ПРОСМОТРА ДРУГИХ МАТЕРИАЛОВ
В ЭТОЙ РУБРИКЕ СКАНИРУЙ QR CODE

ТРЕТЬЕ ПОКОЛЕНИЕ УЖЕ В АВТОСАЛОНАХ

В Казахстане стартовали продажи среднеразмерного переднеприводного пятиместного кроссовера Changan CS75 Plus третьего поколения.

Обновленная версия модели получила актуализированный дизайн экстерьера, полностью светодиодное освещение, панорамную крышу, электропривод двери багажника и 19-дюймовые легкосплавные колесные диски. Клиренс автомобиля равен 19 см, что обеспечивает передвижение как по городу, так и за его пределами. Под капотом машины находится двухлитровый двигатель мощностью 223 лошадиные силы. Мотор агрегатирован с восьмиступенчатой автоматической коробкой передач.



Реклама

В интерьере заслуживают внимания 12-дюймовая приборная панель, электрорегулируемые передние сиденья с подогревом, климат-контроль с функцией ионизации воздуха и проекционный дисплей.

Безопасность водителя и пассажиров поддерживают в пути системы помощи при экстренном торможении с функцией распознавания пешеходов, предупреждение о выходе из полосы движения, предупреждение о фронтальном столкновении, мониторинг слепых зон и камеры кругового обзора.

На рынке нашей страны Changan CS75 Plus представлен в четырех оттенках кузова – в двух вариантах серого, в белом и черном.

Непрерывное вращение

Крепления колес от febi:

- высочайшее качество, обеспечивающее надежность и безопасность;
- проектирование и изготовление в соответствии с промышленными стандартами;
- самый широкий ассортимент на независимом рынке послепродажного обслуживания;
- охват более 90% популярных моделей автомобилей.



 SOLUTIONS
DRIVEN BY YOU

www.febi.com

bilsteingroup®



Разработчики этого автомобиля считают, что они написали новую главу в истории легендарных машин с эмблемой Prancing Horse (гарцующая лошадь). Новинку планируется выпустить ограниченным тиражом в 799 экземпляров, и она, несомненно, войдет в пантеон, где уже представлены такие шедевры автомобилестроения, как GTO, F40 и Laferrari.



Текст: Андрей Сафонов, фотоматериал Ferrari

FERRARI F80 – ДЛЯ ТРЕКА

F80 демонстрирует лучшее, чего достигли мастера из Маранелло с точки зрения дизайна, технологий и производительности. Каждый аспект был задуман разработчиками для максимальной эффективности – от гибридной силовой установки, уникальных аэродинамических решений и шасси из углеродного волокна до новой активной подвески.

В дизайне F80 есть явные заимствования из аэрокосмической отрасли, но также есть отсылки к «почитаемым прародителям», ясно заявляющие о славной родословной. Команда Ferrari Styling Centre во главе с Флавио Мандзони постаралась выстроить связь между прошлым и будущим Ferrari. Кузов машины изготовлен из углеродного волокна с использованием технологии, заимствованной из «Фор-

мулы-1». Кабина F80 на пять сантиметров ниже, чем в Laferrari. Капот оснащен C-образным воздухопроводом, а широкий «капюшон» над двигателем имеет шесть крупных отверстий для выпуска горячего воздуха. Фары автомобиля скрыты прозрачной тонированной аэродинамической панелью. Короткая задняя часть автомобиля имеет две различные конфигурации: с убраннным или развернутым антикрылом. Задние фонари интегрированы в двухслойную конструкцию, что придает кроме чрезвычайно спортивный характер в обеих конфигурациях. Два варианта шин – Pilot Sport Cup2 и Pilot Sport Cup2R – предлагаются в размерах 285/30 R20 и 345/30 R21 (передние/задние). Шины были разработаны для F80 совместно с Michelin.

Аэродинамика играет в дизайне кузова F80 ключевую роль. Активное





ДЛЯ ПРОСМОТРА ДРУГИХ МАТЕРИАЛОВ
В ЭТОЙ РУБРИКЕ СКАНИРУЙ QR CODE

АРСЕНАЛ
МОЩНЫЕ, РОСКОШНЫЕ, РЕДКИЕ

pitstop



заднее антикрыло, задний диффузор, плоское днище, переднее крыло-триплан и S-Duct сообща генерируют 1000 кг прижимной силы на скорости 250 километров в час. Система приводов заднего антикрыла не только регулирует высоту подъема, но и динамически контролирует угол атаки для точно модулируемой прижимной силы. Главные вентиляционные каналы боковых радиаторов открываются внутри колесных арок. Другое отверстие в боковой части переднего крыла направляет горячий воздух вокруг внешней части колеса. Центральный радиатор отводит тепло в зону между бампером и передним капотом, не мешая потоку, выходящему из S-Duct.

Трехлитровый шестицилиндровый двигатель V6 F163CF развивает пиковую мощность в 900 лошадиных сил. 350-барные инжекторы системы GDI расположены в центре камер сгорания для

оптимального смешивания топлива и воздуха. Примечательно, что это двигатель Ferrari с самой высокой удельной мощностью, к которой электрическая передняя ось (e-4WD) и задний двигатель (MGU-K) гибридной системы добавляют 300 лошадиных сил. Электронно-управляемая турбина e-turbo позволила инженерам оптимизировать динамику двигателя для получения максимальной мощности на средних и высоких оборотах без так называемых турболям. Выхлопная система автомобиля соответствует стандартам выбросов Euro 6E-bis. Выпускные коллекторы Inconel разработаны для минимизации потерь давления и настроены для подчеркнуто выразительного звука двигателя Ferrari. Гибридная силовая установка F80 предлагает три различных режима вождения: «гибрид», «производительность» и «квалификация». Режим eDrive, который

И ДОРОГ





доступен на SF90 Stradale и 296 GTB, отсутствует, то есть F80 не может двигаться в электрическом режиме.

Постоянный ток, вырабатываемый высоковольтной батареей, используется для питания систем активной подвески и электронного турбонаддува, а также для питания электронных блоков управления и других электрических вспомогательных устройств. Инновационная конструкция батареи основана на трех принципах: химия литиевых элементов, полученная из «Формулы-1»; широкое использование углеродного

волокна для изготовления корпуса и запатентованный метод проектирования и сборки, который минимизирует вес и объем. Набор беспроводных датчиков CSC (Cell Sensing Circuit) контролирует напряжение и измеряет температуру ячеек с помощью инфракрасных датчиков.

Спорткар F80 имеет полностью независимую подвеску по всему периметру, контролируемую четырьмя электродвигателями, с активными амортизаторами и верхними поперечными рычагами, созданными с помощью

3D-печати, которая впервые используется на дорожном автомобиле Ferrari. Эта система удовлетворяет двум, казалось бы, несовместимым требованиям – потребности в очень скоростном движении по треку, где дорожный просвет должен быть минимальным, и потребности в эффективном поглощении неровностей дорожного покрытия во время обычного вождения. Новая система SSC 9.0 (Side Slip Control) теперь использует интегрированную функцию FIVE (Ferrari Integrated Vehicle Estimator). Новый электронный ана-





ДЛЯ ПРОСМОТРА ДРУГИХ МАТЕРИАЛОВ
В ЭТОЙ РУБРИКЕ СКАНИРУЙ QR CODE

литик основан на концепции цифрового двойника, на математической модели, которая использует параметры, полученные с помощью датчиков, установленных в автомобиле.

F80 наделен совершенно новой функцией, которая является первой не только для Ferrari, но и для автомобильной промышленности в целом. Технология Boost Optimization регистрирует трассу, по которой движется автомобиль, и обеспечивает дополнительный прирост мощности на тех участках трассы, где это больше всего необходимо. То есть пилот сначала проезжает по трассе на «разведывательном» круге, во время которого система определяет извилистые и прямые участки для оптимизации подачи мощности. После завершения этого круга автомобиль готов автоматически выдавать дополнительную мощность без каких-либо действий со стороны водителя.

Благодаря модифицированному двигателю и восьмиступенчатой трансмиссии DCT с двойным сцеплением спорткар F80 может разогнаться с места до 100 км/ч за 2,15 секунды. Максимальная скорость автомобиля составляет 350 километров в час. Тормозная система F80 содержит еще одно важное новшество – технологию CCM-R Plus, разработанную совместно с Brembo. В CCM-R Plus использовали более длинные углеродные волокна для значительного повышения механической прочности (+100%) и теплопроводности (+300%) по сравнению с решением предыдущего поколения. Фрикционные поверхности покрыты слоем карбида кремния (SiC), который обеспечивает невероятную износостойкость, а также сокращает время притирки.

Для удобства ежедневного использования F80 в стандартной комплектации оснащен основными системами помощи водителю ADAS. В арсенале числятся адаптивный круиз-контроль с функцией Stop & Go; автоматическое экстренное торможение; предупреждение о выезде с полосы движения; помощь в удержании



полосы движения; автоматический дальний свет; распознавание дорожных знаков и контроль внимания водителя.

Остается сообщить, что Ferrari предлагает для F80 расширенную семи-

летнюю программу обслуживания. Это позволит владельцам спорткара быть уверенными в том, что их автомобиль поддерживается на пике производительности и безопасности. ■





Текст: Сергей Камнев, фотоматериал Porsche

ТРИ НОВИНКИ PORSCHE

Модельный ряд Taycan никогда еще не был таким широким. Недавно в него были включены три новейших модели с различными вариантами кузова, с полным и задним приводом, с различными уровнями мощности двигателей. В общей сложности теперь в модельном ряду Taycan представлено 16 версий.

В линейку добавлены Taycan 4, Taycan GTS и Taycan GTS Sport Turismo. Новые модели обладают большей мощностью, увеличенным запасом хода, быстрее разгоняются и заряжаются за меньшее время с большей стабильностью. Все новые версии Taycan имеют еще более обширный список стандартного оборудования и поставляются с последним поколением Porsche Driver Experience.

Улучшение производительности и эффективности достигнуто за счет целого ряда факторов: усовершенствована силовая

установка с новым двигателем на задней оси – мощность мотора стала на 80 кВт больше, чем у предшественника; был модифицирован импульсный инвертор с оптимизированным программным обеспечением; появились более мощные аккумуляторы; было пересмотрено управление температурой; инженеры интегрировали в систему тепловой насос нового поколения и модифицировали стратегию рекуперации и полного привода. Например, на станциях постоянного тока напряжением 800 В новейший

Porsche Taycan можно заряжать до 320 кВт. Максимальная мощность рекуперации при торможении с высоких скоростей была увеличена до 400 кВт.

Спортивный седан Taycan 4 сочетает в себе высокую эффективность базовой модели с превосходной управляемостью полного привода. Это чемпион по запасу хода среди полноприводных моделей. В зависимости от того, установлена ли в днище стандартная батарея Performance или опционально предлагаемая батарея Performance Battery Plus, результатом является соответственно мощность до 300 кВт или 320 кВт при использо-





ДЛЯ ПРОСМОТРА ДРУГИХ МАТЕРИАЛОВ
В ЭТОЙ РУБРИКЕ СКАНИРУЙ QR CODE

АРСЕНАЛ
МОЩНЫЕ, РОСКОШНЫЕ, РЕДКИЕ



PORSCHE TAYCAN

вании Launch Control. Запас хода также зависит от типа батареи. С Performance дистанция составляет до 559 км, с Performance Plus Taycan 4 может проехать до 643 км (в WLTP). Передний электродвигатель отключается, когда это позволяют условия движения, затем он в течение миллисекунд снова включается, когда это необходимо, например на подъеме, при ускорении или рекуперации. Taycan 4 требуется 4,6 секунды, чтобы разогнаться с места до 100 км/ч. Несмотря на дополнительные 80 килограммов веса, полноприводный автомобиль на две десятых секунды быстрее своего заднеприводного собрата. Снаружи Taycan 4 отличают 19-дюймовые аэродинамические колесные диски и черные тормозные суппорты, а также

матричные светодиодные фары. В стандартную комплектацию модели входят Porsche Traction Management (PTM) и адаптивная пневматическая подвеска с Porsche Active Suspension Management (PASM).

Taycan GTS с Launch Control и пиковой мощностью до 515 кВт (около 700 л. с.) доступен как спортивный седан и как спортивный универсал. Аббревиатура GTS означает Gran Turismo Sport. Впервые Taycan GTS доступен с полным приводом в базовой комплектации. С новой функцией push-to-pass в стандартном пакете Sport Chrono в этой версии модели одним нажатием кнопки можно вызвать усиление мощности на 70 кВт на десять секунд. Как и в Taycan Turbo GT, в Taycan GTS

усиление отображается таймером обратного отсчета на панели приборов и анимированными кольцами на спидометре. Taycan GTS и Taycan GTS Sport Turismo разгоняются с места до 100 км/ч всего за 3,3 секунды. Запас хода увеличен более чем на 120 километров и теперь составляет 628 километров (WLTP).

Шасси GTS и опционально доступное подруливание задней осью придают автомобилю особую маневренность и устойчивость. Адаптивная пневматическая подвеска, включая Porsche Active Suspension Management (PASM), в стандартной комплектации сочетается с Porsche Torque Vectoring Plus (PTV Plus). Система управления подвеской Porsche Active Ride со специфической для GTS настройкой доступна в качестве опции. В особенно динамичных дорожных ситуациях управление подвеской обеспечивает почти идеальное сцепление с дорогой благодаря оптимальному индивидуальному распреде-





лению нагрузки на каждое колесо. Кроме того, Porsche Active Ride обеспечивает повышенный комфорт в повседневном вождении. Чтобы отдать должное спортивному характеру седана GTS и универсала GTS Sport Turismo, моделям был придан более яркий выразительный профиль, аналогичный Taycan Turbo S.

Многочисленные акценты черного цвета или антрацитово-серого оттенка в экстерьере типичны для модели. Новыми для Taycan GTS по сравнению с предшествующей версией являются фарушки Sport design со вставками, окрашенными в черный цвет. В черном также выполнены основания наружных зеркал. С другой стороны, как стандартные колесные диски Taycan Turbo S Aero Design размером 20 дюймов, так и опциональные диски RS Spyder Design размером 21 дюйм на GTS окрашены исключительно в оттенок Anthracite Grey.

Для всех моделей Taycan доступны новые варианты расцветки кузова. В категории Legends линейку дополнили оттенки Slate Grey Neo и Pale Blue Metallic, а в категории Dreams добавлен оттенок Purple Sky Metallic.

В интерьере новых версий Taycan заслуживают внимания решения, часть из которых была заимствована у Taycan Turbo GT – адаптивные спортивные сиденья Plus с электрической регулировкой, многофункциональное спортивное рулевое колесо с переключателем режимов и подогревом, а также пакет Sport Chrono, включающий функцию push-to-pass и режим Track. Система объемного звучания Bose входит в стандартную комплектацию. Салон автомобилей может быть частично оформлен натуральной кожей и предложен в двухцветной версии Black/Chalk Beige.

Новинки в линейке Porsche Taycan уже доступны для предварительного заказа и к началу 2025 года должны появиться в дилерских центрах.



ДЛЯ ПРОСМОТРА ДРУГИХ МАТЕРИАЛОВ
В ЭТОЙ РУБРИКЕ СКАНИРУЙ QR CODE



ПОРА «ПЕРЕОБУТЬСЯ». НА ЧТО ВАЖНО ОБРАЩАТЬ ВНИМАНИЕ.

Почему же важно вовремя сменить шины по сезону?

Дело в том, что для зимних и летних покрышек температура воздуха в плюс семь градусов Цельсия является пограничной. Летние шины при температурах ниже плюс семи градусов начинают терять оптимальные сцепные свойства, а мягкие зимние шины при температурах выше плюс семи градусов быстрее изнашиваются.

При сезонной смене шин необходимо проверить углы установки колес (УУК)

Это важно сделать, потому что износ шин влияет на УУК так же, как углы установки колес влияют на износ шин. Чтобы избежать проблем и неудобств в рулевом управлении, нужно проверить и при необходимости отрегулировать углы установки колес.

Износ шин проверяется по индикатору износа, который обозначен на боковине каждой шины

Помимо этого, при монтаже шин необходимо обратить внимание на направленность протектора: как правило, она обозначается также на боковине стрелкой, указывающей на направление вращения. Надлежащее давление в шинах — не менее важный показатель, который поддерживает безопасность движения и непосредственно влияет на пятно контакта шины с дорожным покрытием. Информация о давлении в шинах при различной нагрузке всегда указывается на наклейке, которая, как правило, располагается в проеме водительской двери или на ее торце.

Нелишним будет знать, что красной точкой на боковине обозначается наиболее жесткая зона, а желтой — наиболее

Конец осени неизбежно напоминает нам о грядущих холодах. Ежегодная замена шин с летних на зимние, как правило, год от года проходит по одному и тому же сценарию: с наступлением заморозков, с первым снегом и гололедом водители достают из мест хранения «зимнюю резину» и направляются в шинные центры или просто к ближайшим пунктам шиномонтажа.

легкая. Как правило, при монтаже шины мастер устанавливает ее так, чтобы желтая точка оказалась напротив ниппеля, так легче отбалансировать колесо.

При проверке колесного крепежа нужно обратить внимание на состояние болтов — в случае проявления коррозии их нужно заменить

Также важно осмотреть резьбу — как на болтах, так и в посадочных отверстиях ступичного узла. Следует помнить, что любые повреждения резьбы могут привести к ослаблению колесного крепежа, что весьма опасно.

Колесный крепеж всегда необходимо подбирать по оригинальному номеру автопроизводителя. Например, ориентироваться в широкой линейке специально разработанных колесных гаек, болтов, шпилек и «секреток» от febi можно с помощью онлайн-каталога partsfinder.bilsteingroup.com. Этот ресурс подробно раскрывает характеристики каждого крепежного элемента.

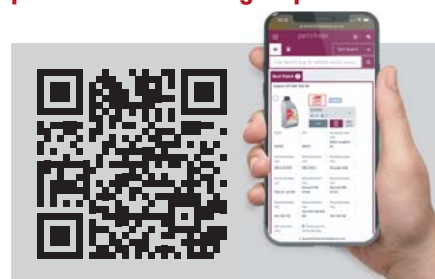
Не рекомендуется выбирать колесный крепеж исключительно по размеру, так как он может отличаться классом прочности металла, формой и типом покрытия. Стоит иметь в виду, что каждый элемент крепления, будь то гайка или болт, сконструирован под определенный тип оригинального диска.

Бренд febi предлагает большой ассортимент колесных креплений, гаек, болтов, «секреток»

Предлагаемая линейка полностью соответствует оригинальным запасным частям. В ассортименте продукции febi можно найти все необходимые крепления колес — от противокоррозионных до противоугольных, на алюминиевые или стальные колесные диски. Все детали проектируются и изготавливаются в соответствии с промышленными стандартами автопроизводителей и соответствуют самым высоким показателям эффективности и долговечности.

Обращайте внимание на компоненты колесного крепежа — от них зависит ваша безопасность!

Для удобства подбора запчастей используйте онлайн-каталог partsfinder.bilsteingroup.com





Текст: Серик Туленов, фотоматериал Mitsubishi

DST Concept – ПРЕДСЕРИЙ

Mitsubishi Motors Corporation представила на IX Филиппинском международном автосалоне прототип среднеразмерного переднеприводного кроссовера. Концепт-кар демонстрирует, как может выглядеть серийный автомобиль, дополняющий в регионе АСЕАН линейку, уже содержащую в себе среднеразмерный внедорожник Pajero Sport, компактный внедорожник Xforce, а также кроссоверы MPV Xpander и Xpander Cross.





Для просмотра других материалов
в этой рубрике сканируй QR code



РЕКЛАМА

★ ★ ★ ★ ★
MASTER OF CEREMONY

DMITRIY & DORONIN

ALMATY - KAZAKHSTAN

★ ★ ★ ★ ★

ИДЕАЛЬНАЯ ВЕРСИЯ

Концепт-кар, в кузове среднего размера предлагающий три ряда сидений, ориентирован на тех, кто хотел бы получить семиместный автомобиль в компактном кузове. Серийную версию планируется в 2025 году в первую очередь выпустить на региональный рынок АСЕАН, но потом модель может выйти и на рынки других стран, как это было с кроссовером MPV Xpander, который сначала появился в Индонезии, а затем стал одной из любимых моделей по всему миру.

Сочетание внедорожного дизайна с вместительным салоном, по мнению разработчиков, отвечает концепции Gravitas & Dynamism. Прототип обещает, что в серийной версии мы увидим современный автомобиль с хорошо организованной эргономикой, комфортом и безопасностью. Тем более что семиместный внедорожник наверняка заинтересует семьи, любящие выезжать на природу.

Основательность и динамика визуально подчеркнуты графичностью в образе концепт-кара: ряд горизонтальных линий, затемненные стойки и пороги рисуют устойчивость, акцентируя внимание на длине машины. В то же время баланс в пропорциях зрительно выстраивается благодаря вертикально расположенным приборам освещения и передней панели в тон с бампером. Должную высоту придают концепту и большие колеса, за счет чего машина имеет хороший дорожный просвет.

В интерьере DST Concept внимания заслуживает приборная панель, отделка которой перекликается с оформлением дверных кластеров. Благодаря панорамному люку, пропускающему в салон солнечный свет, все на борту могут наслаждаться ярким и уютным пространством. Приборная панель объединяет жидкокристаллический экран водителя и центральный дисплей, на который могут транслироваться данные навигации.

Для концепта предусмотрено пять режимов движения: Normal, Gravel и Mud, а также для движения по мокрой дороге и по извилистым асфальтированным магистралям.



Мультиформатный ведущий, известный шоумен с новейшей программой для идеального мероприятия

ДМИТРИЙ ДОРОНИН

Для перехода
сканируй QR code



Контактный телефон: +7 701 224 44 48



В RENAULT EMBLEME

Renault Group продолжает утверждаться в качестве ключевого игрока в развитии низкоуглеродной мобильности. Особенно активно в данном направлении действует дочернее подразделение группы под названием Amperè.

Недавно миру был представлен демонстрационный автомобиль Renault Embleme, на котором специалисты Amperè и Renault продолжают исследовательские работы, начатые на концепте Scenic Vision в 2022 году. Цель научного коллектива – создать рабочий прототип семейного автомобиля с просторным, комфортным и высокотехнологичным дизайном, но при этом выводя декарбонизацию на новый уровень. Специалисты Amperè изучают возможность внедрения экологически дружелюбных методов и материалов и их поведение на протяжении всего жизненного цикла транспортного средства. Внимание исследователей сосредоточено на пяти областях: экодизайн, выбор ресурсов, производство, использование и

окончание срока службы. Таким образом, с помощью Renault Embleme изучаются разумные, надежные и жизнеспособные комбинации, особенно с точки зрения ресурсов, материалов, производства, использования и утилизации по окончании срока службы. Каждый технический, технологический и стилистический выбор продиктован соображениями декарбонизации.

Анализ жизненного цикла (LCA) – это научный метод, используемый специалистами для количественной оценки воздействия транспортного средства на окружающую среду «от колыбели до могилы». Показатель учитывает добычу сырья и производство компонентов, а также сборку транспортного средства, транспортировку машины, ее использование, техническое обслуживание и переработку. Это международный многокритериальный инструмент, используемый Renault Group.

В Renault Embleme реализованы наиболее удачные подходы в аэродинамике и эффективности. Расположенная сзади энергетиче-





ДЛЯ ПРОСМОТРА ДРУГИХ МАТЕРИАЛОВ
В ЭТОЙ РУБРИКЕ СКАНИРУЙ QR CODE

КОМПАНИИ
ВЫСОКОТЕХНОЛОГИЧНЫЕ РАЗРАБОТКИ, ПРОТОТИПЫ

pitstop



ТЕХНОЛОГИИ AMPERE

ская силовая установка работает на электричестве от батареи и на водороде, что, по мнению специалистов Ampere, является оптимальным сочетанием для экологически дружелюбного движения как на короткие, так и на длинные расстояния. В салоне авто-

мобиля также используются инновационные технологии, в том числе новый широкоэкранный панорамный экран OpenR, охватывающий всю длину приборной панели.

В руководстве Renault утверждают, что так называемый карбоновый след

Renault Embleme в десять раз короче, чем у среднестатистического автомобиля с двигателем внутреннего сгорания. Он выбрасывает на 90% меньше парниковых газов за весь свой жизненный цикл, чем эквивалентный автомобиль, выпускаемый сегодня. ■





Текст: Михаил Логинов, фотоматериал AUDI

AUDI БЕЗ КОЛЕЦ

Автомобиль без знаменитого логотипа из четырех колец, но с написанием названия заглавными буквами сигнализирует как о связи с родственным брендом, так и об отличии от него. Все дело в том, что концепт-кар AUDI E разработан специалистами из Германии и Китая и адаптирован специально для рынка Поднебесной.

В руководстве Audi пояснили: автомобильная промышленность переживает крупнейшую в своей истории трансформацию и немецкие автомобилестроители развивают сотрудничество со своими китайскими коллегами. Бренд и автомобиль, основанные и адаптированные для Китая, по мнению авторов проекта, призваны представить лучшее «из обоих миров» — безошибочно узнаваемую ДНК Audi и китайские инновации.

Стоит отметить, что Audi был первым премиальным автомобильным брендом, вышедшим на китайский рынок в 1988 году. Запуская в сотрудничестве с SAIC свой новый бренд, Audi и теперь стремится претендовать на роль первопроходца — в эпохе электрических интеллектуальных подклю-

ченных автомобилей.

Концепт-кар AUDI E представляет собой прототип серийных моделей, которые будут представлены с середины 2025 года. Первые три модели BEV будут в среднеразмерном и полноразмерном исполнении (B- и C-классы). Интересно, что команда разработчиков, перед тем как проектировать новинки, выяснила, что китайская аудитория потенциальных приобретателей автомобилей в премиум-сегменте отличается от аудитории других стран мира и имеет иные ожидания. Во-первых, в Китае эти люди моложе. Во-вторых, они более подкованы в технологиях. Китайские потребители ожидают от современного люксового автомобиля непрерывной подключенности к глобальной сети, а также автоматизированного вождения и, что

еще важнее, неповторимого интерьера, который должен быть «одновременно знаком и удивителен».

Команду разработчиков Audi и SAIC сформировал Фермин Сонеира, ранее занимавший должность руководителя отдела продуктов для электрических моделей Audi. Сонеира имеет 25-летний опыт работы в Volkswagen Group. Он выразил уверенность в том, что обе стороны проявят в проектах будущего свои самые сильные стороны. От Audi ожидаются ноу-хау и дизайн, общая разработка транспортных средств и инжиниринг. SAIC в свою очередь предлагает инновации,





ДЛЯ ПРОСМОТРА ДРУГИХ МАТЕРИАЛОВ
В ЭТОЙ РУБРИКЕ СКАНИРУЙ QR CODE

КОМПАНИИ
ВЫСОКОТЕХНОЛОГИЧНЫЕ РАЗРАБОТКИ, ПРОТОТИПЫ

pitstop



хорошо зарекомендовавшую себя технологическую экосистему и глубокое понимание потребностей местного рынка. Как ожидается, сотрудничество еще больше расширит портфолио аккумуляторных электромобилей Audi в Китае и ускорит трансформацию компании на крупнейшем в мире рынке.

Многие специалисты, работавшие над концепт-каром, годами работали в пекинской дизайн-студии. В результате к ним пришло глубокое понимание традиционных национальных эстетических кодов, а также пожеланий китайских

автолюбителей. Дизайн концепт-кара минималистичный, но при этом яркий. Одним из основных элементов экстерьера выступает графика освещения. Силуэт Sportback характеризуется удлиненной линией крыши. Лампы, датчики и аэродинамические элементы объединены в единой панели. При длине 4,87 м, ширине 1,99 м и высоте 1,46 м, а также при колесной базе в 2,95 м концепт AUDI E позиционируется разработчиками как электрический Sportback. Два электродвигателя, расположенных на передней и задней





осях, обеспечивают общую выходную мощность 570 кВт и крутящий момент 800 Нм. Фирменный полный привод Audi quattro обеспечивает разгон от 0 до 100 км/ч за 3,6 секунды. Концепт-кар оснащен аккумулятором емкостью 100 кВт·ч, что при полной зарядке обеспечивает автомобилю запас хода в 700 км (CLTC). Архитектура Advanced Digitized Platform позволяет с помощью супербыстрой зарядки за десять минут получить запас хода в 370 километров.

В интерьере дизайнеры в полной мере реализовали основные принципы функциональности и эргономики. Центральная консоль предлагает открытое пространство для размещения двух крупных современных смартфонов. Изогнутый сенсорный дисплей от стойки до стойки предлагает водителю массив необходимой информации. На этот дисплей транслируется изображение с цифровых наружных зеркал заднего вида. Информационно-развлекательная система с магазином приложений и индивидуализацией через распознавание лиц предлагает в автомобиле множество интеллектуальных решений. Операционная система автомобиля позволяет бесшовно интегрировать в машину персональное устройство пользователя. В результате получается цифровое и физическое пространство, адаптированное для всех пассажиров. AUDI Assistant – аватар искусственного интеллекта – предлагает сенсорное и голосовое управление. Дизайн аватара выстраивает эмоциональную связь людей с автомобилем, средствами электроники имитируя личность.

В AUDI E реализованы весьма инновационные функции помощи водителю. Они поддерживают безопасное автоматизированное вождение, будь то на автомагистралях, в плотном городском транспортном потоке или на парковке.



ДЛЯ ПРОСМОТРА ДРУГИХ МАТЕРИАЛОВ
В ЭТОЙ РУБРИКЕ СКАНИРУЙ QR CODE

АВТОМАРКЕТ
ЗАПЧАСТИ, ГАДЖЕТЫ, ИНСТРУМЕНТ



ВЫСОКОПРОИЗВОДИТЕЛЬНОЕ МАСЛО ДЛЯ КОММЕРЧЕСКОГО СЕКТОРА

ZF EcoFluid M – это лучшее высокопроизводительное масло в секторе коммерческого транспорта. Оно предотвращает преждевременный износ и гарантирует оптимальную работу механических и автоматических коробок передач ZF.

В ZF разработка трансмиссий и разработка трансмиссионных масел идут рука об руку. Вот почему ZF EcoFluid M точно соответствует требованиям трансмиссий ZF для коммерческого транспорта и представляет собой передовые технологии. Гарантия качества и постоянное дальнейшее развитие являются главными приоритетами. Грузовики, автобусы, легкие коммерческие автомобили и фургоны лучше защищают свою трансмиссию от износа на дороге с маслом ZF EcoFluid M.

Экономичнее, чем обычные масла

ZF EcoFluid M значительно эффективнее обычных трансмиссионных масел. Это экономически эффективное преимущество демонстрируется на примере прямого сравнения пробега автомобиля в один миллион миль (1 миля равна примерно 1,61 км). За основу сравнения взято распространенное минеральное масло. Показателями эффективности являются меньшие затраты при простое и снижении затрат на обслуживание трансмиссии.

Больше производительности – меньше расход

С ZF EcoFluid M производительность автомобиля увеличивается, а расход топлива одновременно снижается. Достигается экономия до 1% по сравнению с минеральными трансмиссионными маслами. Это ощутимое снижение затрат для коммерческого сектора в условиях регулярно повы-

шающейся стоимости топлива и применяемых экологических требований.

Снижение частоты замены масла – меньше простоев автомобиля

Замена масла с ZF EcoFluid M выполняется гораздо реже, чем с обычными трансмиссионными маслами, а именно каждые 540 000 км или каждые три года. Это помогает защитить окружающую среду, экономит деньги и значительно снижает расходы при простое транспорта.

Комфорт переключения передат

Оптимально подобранные вязкостные характеристики нашего инновационного трансмиссионного масла обеспечивают легкий холодный запуск и гарантируют бесперебойное переключение передач во всех температурных диапазонах.

Отдел смазочных материалов ZF сочетает многолетний опыт концерна в области смазочных материалов с опытом производства трансмиссий и автокомпонентов, к которым применяются высокие стандарты автомобильной промышленности. Жидкости ZF проходят тщательную проверку и интенсивные испытания на собственных трансмиссиях и мостах, а также на испытательных стендах заводских лабораторий для обеспечения оптимальных эксплуатационных характеристик. Мы не только определяем состав наших смазочных материалов, но и обеспечиваем соответствие процессу смешивания путем проведения строгих аудитов и многократного повторного тестирования продукции. Сегодня ZF играет важную роль в формировании будущего мирового рынка смазочных материалов.

ZF EcoFluid M обеспечивает многочисленные преимущества по срав-



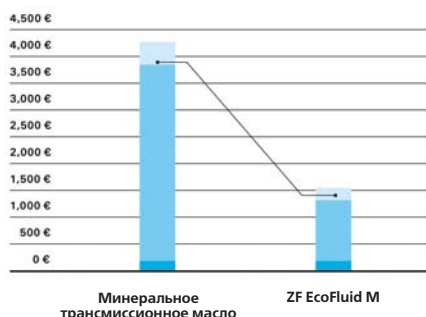
нению с другими трансмиссионными маслами для механических и автоматических коробок передач коммерческих автомобилей.

ZF EcoFluid M гарантирует:

- оптимальную защиту от износа
- превосходный комфорт переключения передач
- идеальную вязкость
- оптимальные фрикционные свойства
- термостойкость
- устойчивость к окислению и старению
- надежность во всех климатических зонах
- низкое воздействие на окружающую среду

Преимущества ZF EcoFluid M:

- более длительный срок службы трансмиссии
- сниженный расход топлива
- улучшенный комфорт переключения
- менее частая замена трансмиссионного масла
- меньше простоев
- меньше расходов на обслуживание



■ Стоимость обслуживания ■ Стоимость масла
■ Простой



AFTERMARKET

LEMFOEDER



SACHS

TRW

WABCO



Текст: Серик Туленов, фотоматериал производителей



НОЯБРЬ В ИСТОРИИ АВТОМОБИЛЬНОЙ ПРОМЫШЛЕННОСТИ



Ford Vedette – 1949 г. в.

70 лет назад

30 ноября 1954 года стало последним днем существования французского отделения Ford. И хотя в целом для транснациональной компании это был хороший период, данное событие

не является чем-то нелогичным. Если в Германии и Англии «Форд» сумел найти свое место на рынке и выстроить локальный модельный ряд, то во Франции перед войной выпускалась слегка измененная версия амери-

канской модели V8, а сама фабрика в Пуасси не располагала полным набором средств производства и была вынуждена полагаться на сторонних поставщиков в степени, многократно превышавшей таковую в среднем по индустрии. Послевоенная налоговая политика французского правительства, беспощадная к автомобилям с двигателями объемом более 2 литров, сильно ударила по 2,2-литровому «Форду». Народная, в общем-то, машина оказалась в одной лиге с моделями бизнес-класса, не обладая ни управляемостью, ни комфортом, чтобы быть с ними на равных. К тому же «Форд» был старомоден – его дизайн уходил корнями в 1936 год. Аналогичная вроде бы ситуация была у Citroen 11CV, но этот представитель семейства Traction Avant был куда совершеннее технически и, пусть и формально, укладывался в двухлитровый лимит по кубатуре мотора. В США же в это время авторынок переживал бум. Покупатели сметали в дилерских пунктах практически все, что могли там обнаружить. По этой причине задуманный Эдзелом Фордом в начале 40-х проект уменьшенной версии стандартного «Форда» прочно лег на полку. И вот в ответ на постоянные панические призывы из Пуасси дать новую модель боссы компании не придумали ничего лучше, чем отдать французам тот самый несостоявшийся Light Ford. Это был 4,5-метровый фастбэк с шестью боковыми окнами и еще сохранявшимися рудиментами отдельных крыльев.

Мотор V8 объемом 2158 куб. см от прежнего французского «Форда» подошел новинке прекрасно, что помогло снизить себестоимость производства. Модель назвали Vedette, и она дебютировала осенью 1948 года. Эффект новизны, конечно, имел место, и уровень продаж подрос. Однако никто не заметил, что концептуально новый французский «Форд» от старого ничем не отличался. Автомобиль все так же попадал под высокую налоговую ставку, по своим потребительским качествам не превосходя более дешевые машины массового сегмента. Меры по исправлению ситуации, безусловно, применялись. Расширился спектр кузовов: появились купе, ландоле со сдвижной матерчатой верхней панелью крыши, кабриолет и универсал с хозяйственным



Ford Vedette – 1950 г. в.



Ford Vedette Abeille – 1952 г. в.



ДЛЯ ПРОСМОТРА ДРУГИХ МАТЕРИАЛОВ
В ЭТОЙ РУБРИКЕ СКАНИРУЙ QR CODE

названием Abeille («пчела») – тот же фастбэк, только с раскладным задним бортом в полную высоту кузова. Позже базовый вариант преобразовали в трехобъемный седан. Для повышения престижа выпустили более шикарный вариант Vendome с 3,9-литровым силовым агрегатом, а также купе Comete, которое собирали на фабрике фирмы Facel, позже прославившейся собственными люксовыми моделями. Все тщательно. Политика Франции продолжала ориентироваться на широкие массы. И не только в автомобильной индустрии.

Коммунисты стабильно набирали четверть голосов на выборах, контролируемые ими профсоюзы часто устраивали стачки, что сказывалось как на регулярности поставок, так и на качестве продукции. А сокращения зависимости завода в Пуасси от сторонних поставщиков не произошло. В этих условиях мысли о закрытии или продаже отделения все чаще посещали штаб-квартиру Ford Motor. И когда Анри Пигоцци – владелец компании Simca – в поисках места для расширения производства пришел к администрации завода в Пуасси, «Форд» радостно за его предложение ухватился. Пигоцци получил не только относительно современный завод вблизи Парижа, но и готовое к постановке на конвейер второе поколение Vedette. Сама Simca имела в гамме популярные в народе малолитражные машины, поэтому крупная модель была лишь приятным для имиджа дополнением. К 59-му фирма вышла на второе место во Франции, не в последнюю очередь благодаря заводу в Пуасси, а Ford Motor потерял возможность всерьез влиять на французский рынок.

40 лет назад

2 ноября 1984 года в свет вышел Ford RS200. Бурное развитие раллийной группы В и резкое расширение зрительской аудитории этих соревнований заставили компанию Ford спешно гото-



Ford Comete – 1953 г. в.



Ford Vedette – 1954 г. в.

вить подходящую машину, тем более что марка в недавнем прошлом имела многочисленные спортивные победы. К 1983 году стало ясно, что переделанный под задний привод «Эскорт» третьего поколения не будет конкурентоспособным – успех теперь могла иметь только компоновка со средним расположением мотора. По этой причине «Форд» решился на создание уникального шасси и кузова, пусть и с использованием деталей серийных машин, главным образом «Сьерры». Несмотря на эту унификацию, на разработке особенно не сэкономили и даже наняли ряд инженеров с «формульным» опытом. Конструкция

RS200 получилась довольно необычной. Полный привод и турбонаддув уже были само собой разумеющимися, но и отличительных черт хватало. В подвеске использовали по два амортизатора на колесо, а трансмиссию в целях лучшего распределения массы разнесли между осями: двигатель стоял у задней, а коробка передач – у передней. Таким образом, передача тяги усложнялась, но на управляемости это сказывалось благотворно. Кузов разработало ателье Ghia. Он был сделан в основном из стеклопластика и фактически производился на фабрике Reliant, имевшей многолетний опыт выпуска спортивных и туристиче-



Ford RS200 – 1984 г. в.



Proton Satria – 1994 г. в.

ских автомобилей именно со стеклопластиковыми кузовами. Тем не менее это не помогло RS200 – машина все равно имела избыточный вес. К тому же у двигателя обнаружилась слишком выраженная турбояма при разгоне, из-за чего держаться в темпе «Пежо» и «Лянчи» было непросто. Третье место на шведском этапе 1986 года стало лучшим результатом автомобиля в группе В, но уже на следующем этапе в Португалии RS200 из-за ошибки пилота вылетел в толпу

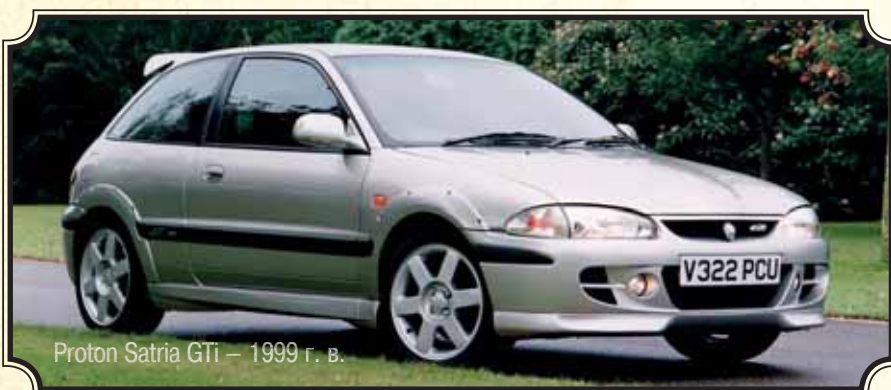
зрителей, трое из которых погибли. Эта авария стала отправной точкой для обсуждения реформы группы В. Последующие трагические инциденты и вовсе привели к скорому закрытию группы. Сверхмощные монстры остались не у дел. Сохранившиеся RS200 после доработок с относительным успехом участвовали в иных соревнованиях – как правило, в составе частных команд. Дорожная версия для омологации насчитывала обязательные две сотни штук (плюс еще 20, собранных

позже из запасных частей), и экземпляры за номером 200 находятся в музее Ford Heritage Centre в Дагенеме.

30 лет назад

24 ноября 1994 года дебютировала компактная модель Proton Satria. Как и все ранние модели малайзийской марки, это была лицензионная версия Mitsubishi – трехдверный хэтчбек Mirage. Прочие варианты кузовов «Миража» выходили в Малайзии под другими названиями, что является типичной практикой договняющих автоиндустрий, создающих таким образом иллюзию наполненности модельного ряда. Популярный в то время тип кузова стал причиной успеха экспорта Satria не только в регион Океании, но и в европейские страны. Название Satria является вариантом произношения слова «кшатрий» – представитель воинского сословия в индийском традиционном обществе. То есть, выражаясь в более привычных терминах, «рыцарь». Это грозное имя получило подтверждение в конце 1998 года, когда был представлен вариант под литерами GTi. Переделки не сводились только к аэродинамическому обвесу.

Под капотом стоял 1,8-литровый мотор от Lancer GSR, лишенный турбокомпрессора, но с повышенной степенью сжатия для частичной компенсации этой потери. Максимальная мощность составила 138 л. с., и довольно легкая машина достигала 100 км/ч за 8,5 секунд. Ходовую часть дорабатывали специалисты Lotus, что было просто организовать, так как английская компания принадлежала «Протону» с 96-го. Некоторые испытатели ставили Satria GTi выше Peugeot 206 GTi. Всего же выпуск «Сатрии» первого поколения продолжался до 2005 года. Вышедшая спустя несколько месяцев вторая генерация была уже полностью самостоятельной разработкой «Протона».



Proton Satria GTi – 1999 г. в.



Proton Satria GTi – 1999 г. в.



ДЛЯ ПРОСМОТРА ДРУГИХ МАТЕРИАЛОВ
В ЭТОЙ РУБРИКЕ СКАНИРУЙ QR CODE

Текст: Михаил Логинов, фотоматериал Lynk&Co



LYNK&CO ОБНОВИЛ НОЛЬ ПЕРВОГО

Шведская автомобильная компания представила новую версию подключаемого гибридного автомобиля Lynk&Co 01. В активе новинки увеличенная производительность, инновации и высокая эстетика.

Новый Lynk&Co 01 отличается тщательно проработанным современным дизайном внутри и снаружи, новыми уровнями отделки и вариантами цвета. Автомобиль имеет совершенно новую электрическую архитектуру, передовую информационно-развлекательную систему, а также концептуально новую силовую установку.

Модернизированная версия внедорожника 01 проектировалась с учетом отзывов владельцев. Их пожелания коснулись в основном дизайна и оформления, чтобы внедорожник привлекал внимание и выде-

лся в потоке. Наиболее заметные дополнения таковы: глянцево-черная фальшрадиаторная решетка, новые колесные диски и новые задние светодиодные фонари. Помимо этого для Lynk&Co 01 предлагается более широкий диапазон оттенков окраски кузова, включая новые Crystal White, Sparkling Black и Mineral Green.

В Lynk&Co 01 работает один из самых мощных автомобильных процессоров – Qualcomm Snapdragon 8155, который существенно ускоряет работу информационно-развлекательной системы, гарантируя водителям бесперебойный доступ ко всем функциям. Система дополнена 15,4-дюймовым сенсорным дисплеем высокой четкости. Новые физические элементы управления на рулевом колесе позволяют водителям сосредоточиться на дороге.

Усовершенствованная подключаемая гибридная силовая установка Lynk&Co 01 мощностью 206 кВт (276 л. с.) с крутящим моментом 535 Нм обеспечивает автомобилю более резкое ускорение. Экономия топлива была

при модернизации модели одним из основных фокусов, результат доработок привел к расходу 0,9 л на 100 км и к выбросам CO₂ всего 20 г/км (WLTP). Автомобиль может в электрическом режиме бесшумно преодолеть до 75 километров. Эта способность особенно ценна в мегаполисе, в ежедневных поездках на работу и обратно.

Разработчики модернизированной версии считают, что новый Lynk&Co 01 – это больше, чем просто обновленная модель. По их мнению, это современный автомобиль, разработанный для удовлетворения меняющихся потребностей владельцев.

Интересно, что Lynk&Co – тоже больше, чем просто автомобилестроительная компания. Это поставщик услуг мобильности, предлагающий в Европе разнообразные варианты владения автомобилем – от подписки до аренды и покупки. Бизнес-модель Lynk&Co сейчас проецируется на семь основных рынков: Швеции, Нидерландов, Бельгии, Германии, Франции, Италии и Испании. ■





VOLKSWAGEN TAYRON



Текст: Михаил Логинов, фотоматериал Volkswagen

УНИВЕРСАЛЬНЫЙ И ВМЕСТИ

По мнению руководства Volkswagen, новый Tayron сочетает в себе все, что символизирует бренд: универсальность, комфорт и новые технологии. Это компаньон для семей и любителей приключений, притом автомобиль, по мнению разработчиков, удобен и практичен в повседневной жизни.

В арсенале Tayron числится новое поколение подключаемых гибридных приводов с запасом хода на электротяге свыше 100 километров; просторный салон, который опционально может быть оснащен семью сиденьями; интуитивно понятная в управлении информационно-развлекательная система и новейшее поколение систем помощи водителю, включая голосовое управление с ChatGPT.

При длине около 4,8 метра Volkswagen Tayron выглядит как современный крупный внедорожник. Спереди узнаваемость модели обеспечивают светодиодные фары и подсве-

ченный значок. В задней части примечательна яркая горизонтальная светодиодная линия во всю ширину машины. Длинные световые и хромированные линии в дизайне кузова подчеркивают премиальность Tayron и его удлиненный силуэт. В пятиместной версии

багажное пространство автомобиля составляет до 885 литров.

Четыре варианта силовой системы будут доступны со старта продаж. Начальная версия – это 110 кВт eTSI





ДЛЯ ПРОСМОТРА ДРУГИХ МАТЕРИАЛОВ
В ЭТОЙ РУБРИКЕ СКАНИРУЙ QR CODE

ПРОУРУМ
НОВЫЕ И ОБНОВЛЕННЫЕ МОДЕЛИ

pitstop

Новая версия пятиместного кроссовера вышла на международный рынок с бензиновым и дизельным двигателем, а также как подключаемый гибрид и как автомобиль с мягким гибридным приводом. В классической международной классификации модель позиционируется между Touareg и Tiguan.



ТЕЛЬНЫЙ

в пакете спецификаций Life, еще две версии eHybrid и самая мощная TDI мощностью 142 кВт. После запуска этих версий Volkswagen также предложит Tayron с двумя турбированными бензиновыми двигателями (TSI) и двумя турбированными дизельными двигателями (TDI). Все силовые установки агрегируются с автоматической коробкой передач с прямым переключением (DSG). Модель в полнопри-

водном исполнении имеет возможность буксировки прицепа весом до 2,5 тонн. Благодаря системе помощи при маневрировании Trailer Assist, которая входит в стандартную комплектацию вместе со складным буксирным кронштейном, машиной даже с большим прицепом легко управлять. Аккумуляторы подключаемых гибридов можно заряжать от настенной зарядной станции переменного тока (до 11 кВт), на зарядной





станции переменного тока (до 50 кВт) и на станциях быстрой зарядки постоянного тока.

Версия Tayron Life предлагает довольно широкий спектр стандартного оборудования: девять подушек безопасности; трехзонный автоматический

кондиционер; 10-цветная фоновая подсветка; многофункциональное управление режимами вождения (включая профили полного привода для моделей 4Motion); информационно-развлекательная система с активируемой функцией навигации и

App-Connect Wireless (для Apple CarPlay и Android Auto); цифровые приборы; светодиодные фары с автоматическим управлением дальним светом (Light Assist); солнцезащитные шторки на задних дверях, а также 17-дюймовые легкосплавные диски.





ДЛЯ ПРОСМОТРА ДРУГИХ МАТЕРИАЛОВ
В ЭТОЙ РУБРИКЕ СКАНИРУЙ QR CODE



Пакет дополнительного оборудования включает в себя такие системы, как адаптивное управление шасси DCC Pro и матричные фары IQ.Light HD. За дополнительную плату можно получить голосовую помощник IDA с интеграцией ChatGPT, сдвижной панорамный люк, звуковую систему мощностью 700 Вт от Harman-Kardon, кожаную обивку салона, электрорегулировку сидений, массаж и вентиляцию, а также электрически активируемый детский замок безопасности для задних дверей.

Стандартные вспомогательные системы Tayron Life – это адаптивный круиз-контроль (ACC), функция подтор-

маживания в повороте, ассистент смены полосы движения (Side Assist), ассистент удержания полосы движения (Lane Assist), система автоматического экстренного торможения с обнаружением пешеходов и велосипедистов (Front Assist), парковочный ассистент, камеры заднего вида, динамическое отображение дорожных знаков и новая система, которая предотвращает открытие одной из дверей, если участник дорожного движения приближается сзади.

Конкретика по пакетам оснащения новинки и цены будут объявлены вместе с выходом нового Volkswagen Tayron на казахстанский рынок. ■



www.pitstop.kz



ЧИТАЙТЕ НАШ ЖУРНАЛ В СОЦИАЛЬНЫХ СЕТЯХ!

www.pitstop.kz



Текст: Андрей Сафонов, фотоматериал Nissan

NISSAN MURANO 2025

МОДЕЛЬНОГО ГОДА

Экстерьер новой версии Murano получил более лаконичный стиль. В передней части обращают на себя внимание тонкие светодиодные фары Crystal Cube, расположенные по обе стороны глянцево-черной декоративной полосы. Графика Nissan V-motion читается в рисунке светодиодных дневных ходовых огней, скрытых внутри фальшрадиаторной решетки. Задний стеклоочиститель теперь расположен над стеклом, выхлопные трубы скрыты, а держатель номерного знака перемещен на нижний бампер. По всей ширине кузова Murano на задней двери расположен эффектный светодиодный фонарь. Кстати говоря, ширина кузова увеличилась на 6,6 сантиметра.

Под капотом обновленный Murano имеет двухлитровую силовую установку VC-Turbo (Variable-Compression Turbo) мощностью 241 лошадиная сила.

Двигатель работает во взаимодействии с девятиступенчатой автоматической коробкой передач, управлять которой можно подрулевыми переключателями. Система холостого хода с функцией старт-стоп входит в стандартную комплектацию.

Murano SV предлагается с передним приводом или интеллектуальным полным приводом, в то время как комплектации SL и Platinum предусматривают полный привод как стандартное оснащение. Для улучшения плавности хода и управляемости новый Murano использует в подвеске частотно-чувствительные амортизаторы, а в рулевом управлении имеет электроусилитель.

В числе электронных новинок Murano значатся два 12,3-дюймовых дисплея, 64-цветная подсветка салона, цветной проекционный дисплей, вентилируемые передние сиденья с





Для просмотра других материалов
в этой рубрике сканируйте QR-код



Четвертое поколение модели получило двухцветный экстерьер, более вместительный салон, передовые технологии и новый расширенный функционал.



функцией массажа, интегрированный браузер Google с сервисом Google Maps, беспроводные Apple CarPlay и Android Auto.

В интерьере продуктивно и элегантно реализована тема горизонтальной компоновки. Для управления климатом в новом Murano, как и в электрическом Nissan Ariya, используется емкостная сенсорная панель. Кнопочный селектор трансмиссии освободил на центральной консоли пространство для хранения вещей, для подстаканников и порта беспроводной

зарядки телефона. Для пополнения энергии также служат два передних и два задних порта USB Type-C. Активное шумоподавление является стандартным оснащением для всех комплектаций Murano. В комплектациях SL и Platinum аудиосистема Bose с десятью динамиками призвана обеспечить насыщенный, реалистичный звук по всему салону.

Три цветовые темы оформления интерьера навеяны дизайнерам заказами на калифорнийском побережье. Отделка приборной панели под названием Murano Glass вдохновлена и названа в честь знаменитых вене-





цианских стекольных заводов. Эта многоуровневая отделка иллюстрирует внимание разработчиков модели к мастерству ремесленников и высококачественным деталям.

Светом салон наполняется через панорамный люк. Удобнее садиться в автомобиль водителю помогают большой диапазон подъемных и сдвижных регулировок, а также рулевое

колесо нового дизайна с более плоским дном. Пассажиры на задних сиденьях теперь могут воспользоваться солнцезащитными шторками на задних дверях и подогревом задних сидений. Впервые





ДЛЯ ПРОСМОТРА ДРУГИХ МАТЕРИАЛОВ
В ЭТОЙ РУБРИКЕ СКАНИРУЙ QR CODE



в Murano задние сиденья выполнены в дизайне Nissan Zero Gravity, чтобы обеспечить более удобную позу. Задние двери теперь открываются шире, чем в предыдущем поколении Murano, что облегчает посадку или загрузку детского кресла. Задние сиденья складываются в пропорции 60/40. В стандартную комплектацию входит электроприводная задняя дверь, а в комплектации Platinum она еще и активируется движением ноги под бампером.

В набор технологий обеспечения безопасности и функций помощи водителю в новом Murano включены 3D Intelligent Around View Monitor (обзор с высоты птичьего полета), Invisible Hood View (обзор «сквозь моторный отсек»), а также ProPilot Assist, который объединяет интеллектуальный круиз-контроль с ассистентом рулевого управления. В комплектациях SV и Platinum ProPilot Assist 1.1 расширяет возможности системы, используя навигационные данные для упреждающей регулировки скорости перед поворотами. Новый Murano имеет преднатяжители ремней безопасности для пассажиров на задних сиденьях.

Как ожидается, обновленный Nissan Murano поступит в дилерские центры в начале 2025 года, ближе к началу продаж будут объявлены цены и конкретика по комплектации на региональных рынках.

www.avtomalyar.kz

РАСХОДНЫЕ МАТЕРИАЛЫ • ВСЕ ДЛЯ АВТОМАЛЯРА • ПОДБОР КОЛЕРА • АВТОСТРАХОВАНИЕ

+7 727/ 339-82-53, +7 707/ 225-39-99 | e-mail: info@avtomalyar.kz



ZEEKR MIX

Текст: Сергей Камнев, фото Geely Holding Group

Geely Holding Group представила первый семейный автомобиль, бросающий вызов традиционному дизайну. Этот электроприводный минивэн создан на архитектуре SEA-M с двойной скрытой конструкцией центральной стойки и с разнообразными вариантами конфигурации салона.

При длине автомобиля в 4,68 м колесная база составляет три метра. Разработчики называют кузов Zeekr MIX капсулой, а его салон – гостиной на колесах. Двойные раздвижные двери автомобиля обеспечивают вход шириной 1,48 метра, а высота пола автомобиля в 39 см обеспечивает легкий доступ для маленьких детей и пожилых людей.

Отсутствие традиционных центральных стоек никоим образом не ставит под угрозу экипаж Zeekr MIX, на самом деле даже повышая безопасность. Машина имеет конструкцию с двумя сверхпрочными стальными стойками, встроенными в каждую дверь. Эти стойки изготовлены из горячештампованной стали и укреплены утолщением, что обеспечивает на 30% большую проч-

ность, чем обычная горячештампованная сталь. Цельная литая задняя часть кузова выполнена так же, как в Zeekr 009, и это тоже повышает прочность и безопасность семейного минивэна.

Zeekr MIX в стандартной комплектации поставляется с усовершенствованной 800-вольтовой системой. Для модели доступны на выбор два варианта аккумуляторов: литий-железо-фосфатный (LFP) емкостью 76 кВт*ч, обеспечивающий запас хода 550 километров (CLTC), и никель-марганцево-кобальтовый (NMC) емкостью 102 кВт*ч, обеспечивающий запас хода свыше 700 километров (CLTC). Примечательно, что аккумуляторы LFP, разработанные инженерами Zeekr, могут принимать сверх-





Для просмотра других материалов
в этой рубрике сканируй QR-код



быструю зарядку, что позволяет транспортным средствам пополнять энергетический потенциал от 10 до 80% всего за десять с половиной минут.

Благодаря инновационной конструкции амортизаторов и оптимизации подвески передние колеса Zeekr MIX могут поворачиваться более чем на 50 градусов, что обеспечивает радиус поворота в пределах пяти метров.

Этот маневренный автомобиль может плавно выполнять разворот практически на любом перекрестке с четырьмя полосами движения. Безопасность маневрирования поддерживает набор усовершенствованных датчиков лидара, камер высокой четкости и радаров миллиметрового диапазона. Высота салона в минивэне составляет 1,35 метра. Центральная консоль трансформируется. Сиденья переднего ряда в Zeekr MIX могут поворачиваться на 270 градусов, и салон машины может превратиться в гостиную для общения с друзьями, в место для спокойной и комфортной рыбалки или даже в студию йоги.

Zeekr использует передовые решения, предоставленные его научно-исследовательскими центрами и дизайн-студиями в Нинбо, Ханчжоу, Гетеборге и Шанхае. С 2021 года, когда Zeekr начал поставлять авто-

мобили, бренд продал более 350 000 машин, включая Zeekr 001, Zeekr 001 FR, Zeekr 009 MPV, Zeekr X urban SUV, Zeekr 007 и Zeekr 7X. Бренд имеет амбициозные планы на ближайшие пять лет.





Текст: Илья Фарбер, фото ABT Sportsline

ABT SPORTSLINE ТАК ВИДИТ Q8

Тюнинг-ателье представило проект рестайлинга для Audi Q8 и SQ8 с наращиванием производительности и с яркими спортивными акцентами.

Первое поколение модели Q8 Audi выпустила в 2018 году. С тех пор ателье Sportsline продолжает развивать потенциал спортивного внедорожника и предлагает ориентированным на производительность клиентам многочисленные варианты настройки.

Особое внимание в состоявшейся недавно модификации было уделено внешнему виду мощного внедорожника. Тюнинг-ателье значительно улучшило экстерьер обеих моделей благодаря дополнению конструкции кузова спортивным аэродинамическим пакетом. Комплект, состоящий из переднего и заднего спойлеров, вставок на крыльях и четырех патрубков выхлопной системы, придает образу мощных внедорожников Q8 больше динамики. Программа модификаций ABT Sportsline предлагает два варианта колесных дисков размером 22 и 23 дюйма.

С дополнениями от ABT Power S четырехлитровый двигатель V8 TFSI ABT SQ8 развивает мощность до 650 л. с. с впечатляющим крутящим моментом до 850 Нм. Что особенно интересно, ателье ABT Sportsline также увеличивает производительность двух вариантов гибридного привода, которые комплектуются трехлитровым бензиновым двигателем V6.

Дизайнеры ABT Sportsline поработали и с интерьером автомобилей. Панель приборов и каркас сидений, а также крышку селектора коробки

передач они оформили глянцевым карбоном. Логотип ABT подсвечивается на порогах дверей и переключателе системы старт-стоп.





ДЛЯ ПРОСМОТРА ДРУГИХ МАТЕРИАЛОВ
В ЭТОЙ РЪВЕРКЕ СКАНИРУЙ QR CODE

КОПИРОВАНИЕ,
ФОТОСНИМАНИЕ, ПРОКАЧКА

pitstop



Текст: Илья Фарбер, фотоматериал Manhart

Тюнинг-ателье из Вупперталя предложило дооборудование спорткара Porsche GT2 RS. Команда плодотворно поработала с экстерьером и интерьером.

MANHART TR 700 II

КАРБОНОВЫЙ ОБВЕС И НЕ ТОЛЬКО

Как известно, в рамках поколенческой эволюции модельная линейка Porsche 911 непрерывно расширяется и совершенствуется: от классических версий Carrera до GT5 и Turbo, а также до ориентированных на автоспорт версий GT. Абсолютную вершину с точки зрения мощности и производительности представляет собой GT2 RS. Специалисты Manhart Performance не побоялись взяться за доработку этого шедевра инженерной мысли и дизайнерского искусства. Результатом стало появление спорткара Manhart TR 700 II.

Что касается технической конфигурации, специалисты по тюнингу из Вупперталя решили от них отказаться, что неудивительно. С битурбированным 3,8-литровым шестицилиндровым оппозитным двигателем мощностью 700 л. с., с семиступенчатой коробкой передач с

двойным сцеплением (PDK), с подвеской PASM, включающей активное управление амортизаторами и с прочной карбон-керамической тормозной системой автомобиль даже в заводской версии едва ли оставляет желать лучшего. Однако Manhart Performance все же предлагает для владельцев GT2 RS улучшения производительности: от оптимизации настроек подвески и тормозов до двигателя и выхлопной системы. Например, в арсенале средств повышения производительности есть перенастройка Manhart Stage 1. По запросу владельца доступны еще более обширные обновления Stage 2 и Stage 3.

Дизайнеры Manhart Performance подчеркнули впечатляющий внешний вид GT2 RS с помощью обширного карбонового обвеса собственного производства. Благодаря широкому спойлеру, вставке

для центрального воздухозаборника и дополнительным боковым сплиттерам передняя часть спорткара выглядит еще более динамичной и ориентированной на автоспорт. Вид сбоку улучшен интеграцией порогов. Сзади специалисты по тюнингу предложили крупный диффузор. Тормозные суппорты были окрашены в цвет кузова, как и тонкие полосы на глянцево-черных колесных дисках Manhart Concave One Forged. Колеса с центральным креплением оснащены цепкими шинами 255/30ZR21 спереди и 335/25ZR22 сзади.

В оформлении интерьера специалисты Manhart использовали кожу и алькантару в цвете Miami Blue и в черном, что идеально дополняет общую сине-черную концепцию TR 700 II. Другие индивидуальные варианты отделки также доступны по запросу владельцев. ■





СЕДАНЫ УЛЬТРАЛЮКС

В коллекции именитого тюнинг-ателье появилось сразу две интересных новинки – гибридные полноприводные седаны Brabus 1000 All Grey и Brabus 1000 Bichromatic. Обе машины были построены на базе Mercedes-AMG S 63 E Performance.



Текст: Илья Фарбер, фотоматериал Brabus

BRABUS

Силовая установка седанов состоит из 4,5-литрового двигателя V8 с двойным турбонаддувом и электропривода. Суммарная мощность агрегата составляет 735 кВт / 986 лошадиных сил. Максимальный крутящий момент – 1820 Нм, но для защиты компонентов трансмиссии этот показатель ограничен электроникой на уровне 1620 Нм. Данные характеристики позволяют разогнаться с места до 100 км/ч за 3,1 секунды. Не менее важна в динамике люксовых седанов и высокопроизводительная выхлопная система Brabus из нержавеющей стали со специальными катализаторами и сажевыми фильтрами. Управляемые дроссельные заслонки позволяют водителю настраивать звучание между тихим шепотом в режиме Coming Home до решительно спортивного рева – в зависимости от выбранного режима вождения. Максимальная скорость машин ограничена электроникой на отметке 290 километров в час.

Чтобы обеспечить стабильную управляемость на высоких скоростях, дизайнеры Brabus разработали аэродинамические компоненты из высококачественного карбона. Также по специальному заказу для Brabus 1000

All Grey и Brabus 1000 Bichromatic были выполнены 22-дюймовые диски Brabus Monoblock Platinum Edition. Высокопроизводительные шины для новинок поставляются технологическими партнерами Brabus – компаниями Continental, Hankook и Yokohama. Модуль подвески Brabus SportXtra снижает дорожный просвет суперкаров до десяти миллиметров.

Передний спойлер Brabus с боковыми закрылками придает передней части автомобилей более динамичный вид и значительно снижает подъемную силу передней оси на высоких скоростях. Воздухозаборники в переднем бампере еще точнее направляют поток воздуха к радиаторам и передним тормозам. Задний спойлер Brabus разработан для создания оптимального аэродинамического баланса задней оси. Кормовой диффузор Brabus с вырезами для четырех титановых (или карбоновых) выхлопных патрубков с красной подсветкой спортивной выхлопной системы Brabus 1000 All Gray.

Ходовые характеристики Brabus 1000 Bichromatic полностью идентичны Brabus 1000 All Gray. Однако сразу

бросается в глаза двухцветный дизайн в сером и черном цветах, который и дал этому автомобилю его название.

Эксклюзивный характер суперкаров Brabus 1000 поддерживается и внутренним оформлением. В салоне этих машин обращает на себя внимание тщательно выполненная отделка особенно мягкой и дышащей серой кожей – от сидений до потолка. Все окантовки и декоративные швы имеют один и тот же оттенок Shadow Gray. Интерьер украшают тисненые логотипы «Double-B», а валики сидений и дверные панели напоминают об основании компании Brabus в 1977 году – фирменным рисунком Heritage с тисненым логотипом «77». Элементы Brabus Signature из карбона с глянцевой отделкой – на приборной панели, рулевом колесе, на центральной консоли и дверных панелях – привносят в интерьер спортивный шарм. На этот же эффект работают карбоновые педали и алюминиевые накладки на пороги с подсветкой логотипа Brabus. ■





ДЛЯ ПРОСМОТРА ДРУГИХ МАТЕРИАЛОВ
В ЭТОЙ РУБРИКЕ СКАНИРУЙ QR CODE

СПОРТКУПЕ МАНХАРТ МН2 700 II

Текст: Илья Фарбер, фотоматериал Manhart

Тюнинг-ателье Manhart Performance поработало с BMW M2 G87, в результате появилось компактное с функционалом полноценного спортивного автомобиля.

Совершенно очевидно, что даже заводские показатели исходной модели выглядели впечатляюще. При длине чуть менее 4,6 метра BMW M2 серии G87 имеет двигатель мощностью 460 лошадиных сил. После обновления модели этим летом мощность приросла на 20 л. с., составив 480 лошадиных сил. С такой мощностью купе вполне может потягаться с более мощными спортивными моделями.

BMW M2 популярен в тюнинге, поскольку мастерам технического творчества интересно раскрывать потенциал машины. Специалисты Manhart Performance тоже не смогли устоять перед соблазном и сполна проявили свои умения.

Индекс 700 в названии Manhart MN2 700 II, конечно, стоит не случайно. После модернизации трехлитровый рядный шестицилиндровый битурбированный двигатель машины развивает 728 лошадиных сил. Нарастание мощности обеспечили блок Manhart MNtronic и перенастройки, произведенные инженерами Manhart. Отработанные газы отводит выхлопная система из нержавеющей стали с клапанами регулировок, с каталитическим нейтрализатором HJS на 200 ячеек и четырем 11-сантиметровыми патрубками. Для использования на спортивных трассах автомобиль может комплектоваться выхлопной системой без каталитических нейтрализаторов и с четырьмя десятисантиметровыми выхлопными патрубками. Если заказчик пожелает еще больше развить мощность MN2 700 II, ателье Manhart предлагает варианты расширенной модернизации Stage 2 и Stage 3.

В подвеске MN2 700 II могут работать винтовые пружины KW либо комплект Manhart Variant 4 от KW, что обеспечивает купе занижение и улучшенную маневренность. Спереди на машине установлены 20-дюймовые колесные диски, сзади – 21-дюймовые. Вместо матово-черной отделки, как на фото, колесные диски по запросу могут быть окрашены в другие цвета.

Тормозная система автомобиля предлагается в стандартной комплектации, за исключением окраски



суппортов в оттенок шампанского, впрочем, по запросу модернизация возможна.

Manhart установил на кузов исходной модели обширный набор дополнительных карбоновых деталей: вставки для переднего фартука и боковые юбки, карбоновый капот,

решетки, карбоновый передний спойлер, диффузор, карбоновое заднее антикрыло и карбоновые панели днища от Alpha-N. Интерьер модернизирован и дополнен с помощью дуги безопасности Manhart, чехла для заднего сиденья, ремней безопасности Schroth с натяжителями и ковриков. ■



TUONO 457



Текст: Андрей Сафонов, фотоматериал Argiia

Aprilia представила нейкед, который позиционируется как продукт с наилучшим в своей категории отношением мощности к весу. Новинка предназначена молодым байкерам для повседневной езды и активного отдыха.

БАЙК ДЛЯ ГОРОДА И ТРЕКА

Tuono 457 – наследник традиции совершенства в спортивных мотоциклах с высоким рулем, предлагающий интересное, наполненное адреналином движение. Разработчики подчеркивают, что модель с индексом 457, несомненно, олицетворяет бренд Tuono по всем параметрам, но у нового байка также есть ряд отличий, которые делают его эксклюзивным: это единственный мотоцикл в линейке, у которого нет обтекателя, интегрированного в раму. Вместо такого обтекателя – впервые на Tuono – установлен компактный блок фонарей, достойный настоящего нейкеда. Как считают авторы проекта, это самый нон-конформистский и «мятежный» Tuono из всех, хотя он в целом и сохраняет основные черты всех мотоциклов Tuono.

Светодиодный блок передних фонарей сохранил в Tuono 457 характерную тройную фару, типичную для всех моделей Aprilia, интерпретированную здесь в инновационной манере, с небольшим нижним спойлером – дань уважения легендарному двухцилиндровому Tuono 1000 R. Новая эргономичная форма топливного бака специально проработана для идеального соответствия широкому рулю. Седло, которое

находится на высоте 80 см от земли, сужается по бокам, чтобы позволить пилоту ставить ноги на землю. Новым в Tuono 457 является также дизайн боковых панелей и хвостовой части с блоком светодиодных фонарей.

Сухой вес мотоцикла составляет всего 159 килограммов. Чтобы достичь наилучшего компромисса между жесткостью и весом, форма шасси была оптимизирована с помощью компьютерного проектирования (CAE) и множества сессий на дороге. Полученная компоновка обеспечивает динамичное поведение байка и острое ощущение передней оси, характерное для всех мотоциклов Aprilia. Шасси включает в себя две боковые алюминиевые балки, прикрепленные болтами к рулевой колонке. Двухцилиндровый жидкостноохлаждаемый двигатель мощностью 47,6 л. с. также является несущим элементом, позволяя создать компактную, легкую и жесткую конструкцию. Технические специалисты Aprilia работали над оптимизацией размеров конструкции, полностью интегрируя контуры охлаждения и восстановления картерных газов в двигатель, что позволило исключить внешние трубопроводы. Чтобы

шасси позволило байку в полной мере проявить управляемость и точность, конструкторами была выбрана передовая версия подвески с точной калибровкой. Вилка с 4,1-сантиметровым выносом и 12-сантиметровым ходом





ДЛЯ ПРОСМОТРА ДРУГИХ МАТЕРИАЛОВ
В ЭТОЙ РУБРИКЕ СКАНИРУЙ QR CODE

имеет настройку регулировки предварительной нагрузки. Регулируется и задний амортизатор с ходом в 13 см, взаимодействующий с асимметричным стальным маятником. Решение разместить выхлопную систему под двигателем обеспечило большую свободу в плане расположения подножек для пассажира.

Многодисковое сцепление в масляной ванне в Tuono 457 оснащено усилителем и имеет систему предотвращения перескакивания. В отличие от RS 457, передачи Tuono 457 стали короче в результате использования коронной шестерни с дополнительным зубом, что обеспечивает байку еще большую отзывчивость на каждое движение электронного дросселя Ride-by-Wire. В коробке передач используются роликовые сепараторы вместо втулок – такие же, как в двигателях Aprilia V4.

Тормозная система нового мотоцикла оснащена парой суппортов BuBre (передний с радиальным креплением), которые работают со стальными дисками – 32 см спереди и 22 см сзади. Системе помогает продуктивно и безопасно работать двухканальная система ABS Bosch, действующая либо на обоих колесах, либо только на переднем. ABS можно отключить от заднего колеса, когда мотоцикл неподвижен, нажав и удерживая кнопку «Riding Mode». Рычаг тормоза на руле регулируется, обеспечивая наилучшее эргономичное положение.

Электронное оборудование Tuono 457 продолжает технологические традиции Aprilia и является наиболее полным в этой категории, разработанным с двойной целью – улучшить удовольствие от движения и обеспечить



максимальную безопасность в любых условиях. Пилот просто выбирает режим, наиболее подходящий для его стиля езды или дорожной ситуации, чтобы наслаждаться оптимальными настройками управления двигателем и контролем тяги. Систему ATC (Aprilia Traction Control) всегда можно настроить независимо от выбранного режима езды, в том числе в движении, с помощью удобных кнопок «Up» и «Down» на левом блоке управления.

Оснащение Tuono 457 в стандартной комплектации включает в себя пятидюймовую цветную приборную панель TFT, а также практичные подсвечиваемые кнопки управления на руле. Система Aprilia MIA – еще один аксессуар, который расширяет функциональность приборов, эта мультимедийная платформа позволяет пилоту подключать к байку свой смартфон. После этого можно наиболее продуктивно использовать навигацию, слушать музыку и принимать звонки. Приложение Aprilia

MIA позволяет запоминать пройденные маршруты и анализировать данные с помощью телеметрии.

Aprilia Tuono 457 поставляется в двух различных графических версиях. Расцветка Piranha Red подразумевает классические цвета Aprilia – черный и красный. Вторая графическая версия называется Puma Gray, это более сдержанные цвета – серый и белый.

С выходом Tuono 457 на глобальный рынок производитель предлагает также широкую линейку дополнительных устройств, фирменных аксессуаров, предметов одежды и экипировки. В ассортименте опций двунаправленный квикшифтер, USB-порт, датчики давления в шинах, гоночные тормозные колодки, электронная противоугонная система, алюминиевые рычаги и педали подножки, крепление для шлема, боковые багажные сумки, сумка на топливный бак, шлем Overtake, куртка Speed Blast Air Tex, толстовка Next Rival Tech и джинсы Burnout Denim.



СКУТЕР PIAGGIO LIBERTY



СОВРЕМЕННАЯ КЛАССИКА

Piaggio обновил один из самых любимых и популярных скутеров – Liberty. Эта модель, адресованная молодежи, символизирует независимость и свободу. Часто этот скутер выступает в качестве первого моторизованного транспортного средства. С другой стороны, это практичное средство повседневной мобильности. Любой человек любого возраста может использовать скутер для поездок на работу.

Liberty всегда был легким, маневренным, простым в управлении и элегантным благодаря дизайну в типично итальянском стиле. В то же время он прочен, надежен и всегда готов к испытаниям в динамичной городской среде. Спустя двадцать семь лет после запуска первой версии модели и после замечательного коммерческого успеха – по всему миру продано более

миллиона единиц – Piaggio Liberty был основательно переработан.

Примечательной чертой Liberty являются его крупные колеса и три формата двигателя: классические 50, 125 и 150 куб. сантиметров. Все варианты двигателей также доступны в версии S (Sport), которая сопровождается и соответствующей отделкой обтекателя.





ДЛЯ ПРОСМОТРА ДРУГИХ МАТЕРИАЛОВ
В ЭТОЙ РУБРИКЕ СКАНИРУЙ QR CODE

Дизайнеры, работавшие с эволюционным обновлением, постарались выстроить единение новаций с традицией. Новая версия модели получила от Piaggio Style Centre горизонтально ориентированную светодиодную фару, которая органично вписывается в дизайн и усиливает образ современного транспортного средства. Фирменный элемент скутера Piaggio – центральная панель – теперь имеет решетку, визуальную связывающую Liberty с его «старшими братьями», с моделями Beverly и Medley.

Трубчатая рама скутера изготовлена из прочной стали. Колесная база равна 1,35 м для моделей 125 и 150 куб. см и 1,37 м для версии с объемом двигателя 50 куб. сантиметров. Размер переднего колеса равен 16 дюймам, заднего – 14 дюймам. Тормозная система включает в себя 24-сантиметровый передний диск с двухпоршневым суппортом и 14-сантиметровый барабан сзади. Версии 125 и 150 оснащены ABS.

Все двигатели Liberty – это усовершенствованные четырехтактные модели с воздушным охлаждением и электронным впрыском топлива. Каждый компонент, от новой выхлопной системы до конструкции крышки трансмиссии и воздушного фильтра, спроектирован в научно-исследовательском центре Piaggio Group для обеспечения плавной, тихой и

комфортной езды. Высокотехнологичная система впрыска топлива оснащена автоматическим управлением холостого хода, непрерывным управлением топливовоздушной смесью и двумя лямбда-датчиками для соответствия стандарту Euro 5+.

Эргономика в треугольнике «сиденье – руль – стопы ног» была переработана для повышения комфорта и обеспечения лучшего контроля над скутером. Управление транспортным средством улучшено благодаря новому, более высокому рулю и более вертикальной посадке. Piaggio Liberty доступен в цветах Bianco Luna и Nero Abisso. Задняя стойка, крышка выхлопной трубы и зеркала заднего вида матово-черные. Колеса, боковые накладки, рамка заднего фонаря, указатели поворота и новый логотип Liberty – все это выполнено с элегантно-эффектом сатинирования. Piaggio Liberty S (Sport) предлагается в четырех вариантах цвета: Bianco Luna, Nero Meteora, Grigio Materia и Blu Ardesia. В версии S колеса, боковые накладки, рамка заднего фонаря, рамки указателей поворота и новый логотип Liberty выполнены в глянцево-черном цвете. Панель приборов теперь полностью цифровая, с новым пятидюймовым цветным экраном, работающим в режимах «день» и «ночь». Piaggio MIA – это последняя версия



мультимедийной платформы Piaggio (PMP 3.0). Она легко подключает смартфон (Android или iOS) к интерфейсу скутера Liberty. С помощью

специального приложения можно управлять всей информацией и функциями транспортного средства. Приложение записывает все данные, которые можно просмотреть на смартфоне. Также приложение помогает легко находить припаркованный скутер, что очень удобно в суетном мегаполисе.

Новое поколение Piaggio Liberty выходит на международный рынок с новым ассортиментом аксессуаров. Это боковая подставка, шлем Demi Jet Urban Life в пяти расцветках, задний кофр емкостью 31 литр с быстроразъемным механизмом, ветровое стекло из четырехмиллиметрового ударопрочного метакрилата, чехлы и резиновые коврики.

Цены и конкретная комплектация скутера Piaggio Liberty будут оглашены ближе к выходу новинки на региональный рынок.



Баварский концерн недавно представил сразу несколько обновленных моделей в линейке мотоциклов с крупнокубатурными двигателями — BMW M 1000 RR, BMW S 1000 RR, BMW M 1000 R и BMW S 1000 R. Новинки приобрели еще более развитую динамику, дизайнерское и аэродинамическое обновление, а также расширенный функционал. Модернизация названных моделей позволила омологировать их по стандарту Euro 5+.

BMW ОБНОВИЛ «ЛИТРОВУЮ» ЛИНЕЙКУ

Новая версия M 1000 RR (сокращенно M RR) получила увеличение мощности рядного четырехцилиндрового двигателя на 6 до 218 лошадиных сил. Рама Flex Frame теперь имеет новую точку крепления двигателя с левой стороны. В передней части обтекателя появились винглеты M Winglets 3.0, усиливающие прижимную силу. Выпускная система, изготовленная из титана, была адаптирована к новому овалному и значительно большему поперечному сечению выпускных каналов.

Система динамического контроля тяги (DTC) в M RR теперь дополнена новой функцией Slide Control благодаря датчику угла поворота рулевого колеса. Это привело к разделению DTC на Slip Control и Slide Control. Внедрение датчика угла поворота рулевого колеса также привело к появлению в BMW Race ABS Pro нового ассистента Brake Slide Assist. В сочетании с корот-

коходной дроссельной заслонкой M эти дополнения привели к значительному росту производительности и улучшению управляемости. Несмотря на увеличение аэродинамической прижимной силы на скорости 300 км/ч с прежних 22,6 кг до 30 кг, нет никаких компромиссов в максимальной скорости, которая остается на уровне 314 километров в час.

Как и прежде, новый M RR предлагается в двух версиях: базовый вариант M 1000 RR в основном цвете Lightwhite uni и M 1000 RR M Competition в основном цвете Blackstorm metallic. Кроме того, все карбоновые детали нового M 1000 RR выполнены в матовом варианте.

S 1000 RR (сокращенно Double-R) был значительно усовершенствован, с акцентом на использовании на треке. Этот байк также получил короткоходную дроссельную заслонку и винглеты, а еще специальные воздушные каналы, улучшающие охлаждение тормозов и боковые панели обтекателя. В стандартную комплектацию Double-R вошел режим Race Pro, динамическое управление торможением, функции Engine Brake и Hill Start Control Pro, а также пятиуровневая регулируемая ABS с настройкой Slick. При использовании байка на гоночной на трассе с гладкими шинами водителю оказывается поддержка в контроле заносов. Мощность





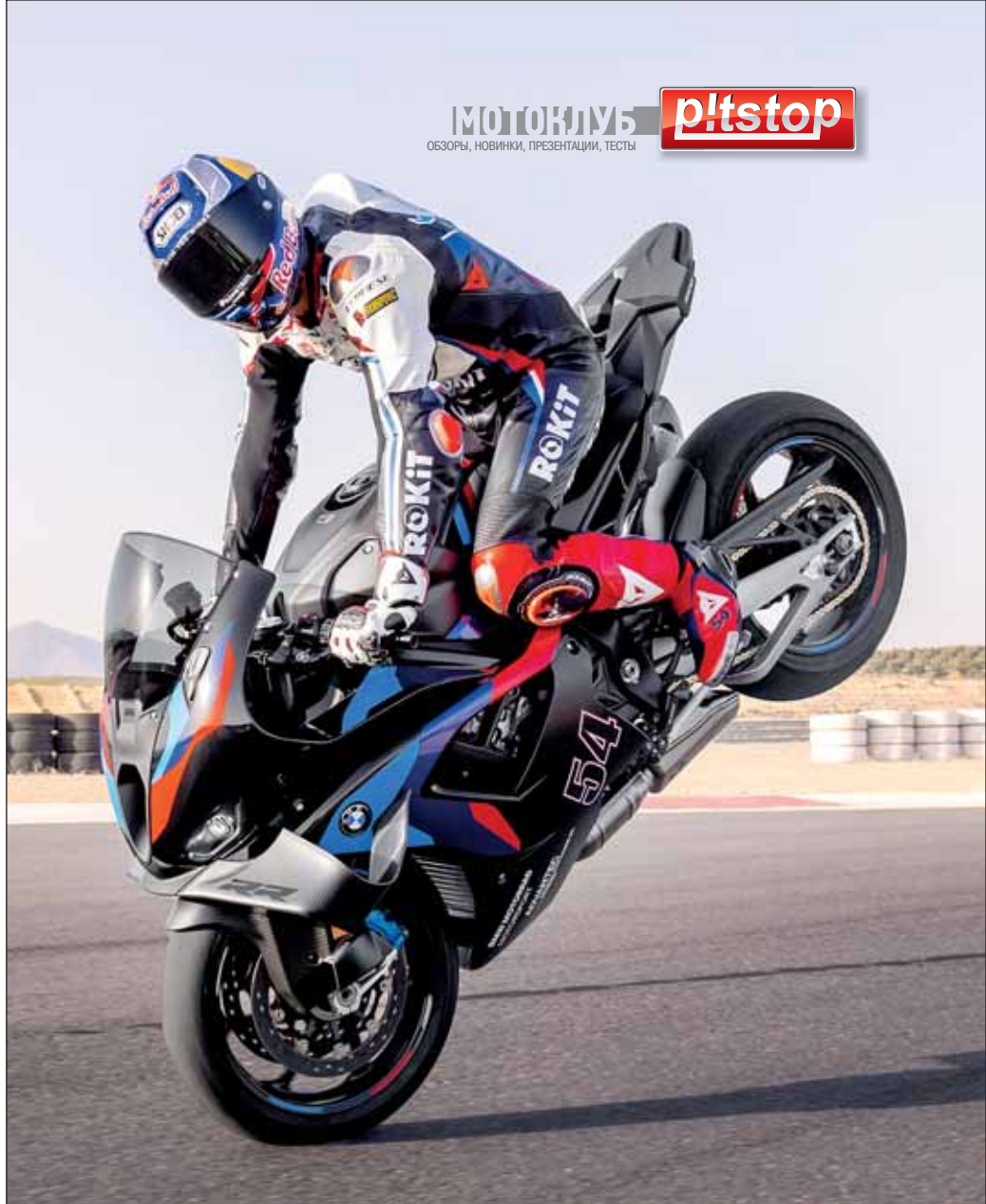
ДЛЯ ПРОСМОТРА ДРУГИХ МАТЕРИАЛОВ
В ЭТОЙ РУБРИКЕ СКАНИРУЙ QR CODE

двигателя Double-R составляет 210 лошадиных сил. На скорости 300 км/ч прижимная сила увеличилась с прежних 17,1 кг до 23,1 килограмма.

Новый Double-R предлагается в трех привлекательных цветовых схемах: как базовый вариант – в Blackstorm metallic, как вариант модели Sport – в Bluestone metallic и в сочетании с M Package – в Lightwhite uni / M Motorsport.

M 1000 R (сокращенно MR) – это нейкед с характеристиками супербайка. Он получил новую двухпоточную светодиодную фару, заимствованную у моделей RR, и логотип «M» на воздухозаборнике. Для M 1000 R теперь доступен новый оттенок White aluminium metallic matt. В варианте комплектации M Competition новый оттенок предлагается вместе с цветовой схемой Blackstorm metallic / M Motorsport. Во всех цветовых схемах задняя часть рамы MR и маятник выполнены в оттенке Platinum Grey metallic. Крылья окрашены в черную текстурированную краску, как и крышки сцепления и генератора. Для M 1000 R также предложена короткоходная дроссельная заслонка и пересмотрена система контроля тяги. Мощность двигателя M 1000 R составляет 210 лошадиных сил. В качестве дополнительных аксессуаров для MR предлагаются багажная площадка, карбоновые винглеты и тонированное ветровое стекло.

S 1000 R (сокращенно Single-R) получил более мощный рядный четырехцилиндровый двигатель (170 л. с.). Более короткое передаточное отношение улучшило спринтерские характеристики мотоцикла. Оптимизация Shift Assistant Pro позволила организовать еще более плавное переключение передач. В сочетании с новой короткоходной дроссельной заслонкой это привело к значительно более динамичному движению и заметно лучшему ускорению. Помощник переключения



передаточное отношение позволяет переключаться на повышенную передачу без работы сцепления, обеспечивая идеальное ускорение практически без прерывания

тяги. Ассистент также позволяет без включения сцепления переключаться на пониженную передачу в соответствующих диапазонах нагрузки и скорости.

Single-R получил также новую двухпоточную светодиодную фару, управление крутящим моментом двигателя (MSR) с настраиваемым «моторным тормозом» Engine Brake, короткий держатель номерного знака, зарядное гнездо USB-C под сиденьем и интеллектуальную систему экстренного вызова E-Call. Электронно-управляемая система MSR предотвращает проскальзывание заднего колеса из-за резкого закрытия дроссельной заслонки или переключения на пониженную передачу.

В качестве дополнительных аксессуаров для нейкеда S 1000 R предлагаются держатель навигационного устройства (Ride Cradle), зеркала на концевиках руля, багажная пластина и тонированное ветровое стекло. Новый Single-R будет предлагаться в трех цветовых схемах: как базовый вариант – в Blackstorm metallic, как вариант Sport – в Bluefire / Mugiallo Yellow, а в сочетании с пакетом M – в Lightwhite uni / M Motorsport.





Текст: Андрей Сафонов, фотоматериал KTM

Бренд представил новейшую версию мотоцикла для дальних путешествий. Модель занимает лидирующие позиции в линейке KTM, но с модернизацией она, по мнению разработчиков, может привести в приключенческие поездки совершенно новые технологические и механические достижения.



KTM 1390 SUPER ADVENTURE S EVO

Новинка получила более жесткую раму, улучшенную управляемость и устойчивость в скоростном движении по трассе. Подвеска мотоцикла теперь усилена технологией WP Semi-Active, это значит, что подвеска более точно работает с длительным демпфированием на высоких частотах. Этот эффект был достигнут с помощью новых датчиков широтно-импульсной модуляции и благодаря новой конструкции вилки со сквозным стержнем, которая сочетает в себе дизайн, заимствованный из элементов подвески Open Cartridge и Closed Cartridge.

С новым дизайном панелей обтекателя, новой светодиодной фарой и отсеком для хранения, новым ветровым стеклом и сиденьем модель 2025 года получила пересмотренную эргономику. Подножки пилота стали на восемь миллиметров ниже и на десять миллиметров шире.

Новая версия модели получила новый сенсорный экран и панель

приборов V80 TFT. Сенсорный экран с антибликовым покрытием реагирует даже на прикосновения руки в толстой зимней перчатке.

KTM 1390 Super Adventure S EVO приводится в движение двигателем мощностью 173 лошадиные силы. Мотор оснащенный автоматизированная механическая CamShift, которая обеспечивает оптимальное движение на низких оборотах, более высокую пиковую производительность, а также низкий уровень выбросов и экономичный расход топлива. Комфортные ездовые характеристики поддерживает новая автоматизированная механическая коробка передач (AMT) – первая для KTM и эксклюзивная для KTM 1390 Super Adventure S EVO. Коробка передач AMT позволяет пилоту выбирать между традиционным переключением передач ногой, с помощью рулевых переключателей или полностью автоматическим режимом.

Система адаптивного круиз-контроля (ACC) получила в KTM 1390





Для просмотра других материалов
в этой рубрике сканируйте QR-код



МОТОКЛУБ

pitstop

ОБЗОРЫ, НОВИНКИ, ПРЕЗЕНТАЦИИ, ТЕСТЫ

Super Adventure S EVO помощь при торможении, предупреждение о рискованном сближении и о возможном столкновении. Новая версия ACC в сочетании с АМТ включает функцию Stop & Go. При активации данной функции электроника полностью останавливает мотоцикл, если впереди идущее транспортное средство затормозит. Как только оно вновь начнет движение, мотоцикл автоматически возобновит движение. Такая удобная функция внедрена в стандартную комплектацию модели благодаря более компактному переднему радарному датчику пятого поколения, произведенному Bosch.

Как ожидается, KTM 1390 Super Adventure S EVO появится у авторизованных дилеров KTM в начале 2025 года. ■

Текст: Андрей Сафонов, фотоматериал KTM

ются и имеют графику, позволяющую легко их найти во время езды в любых условиях.

Офлайн-навигация по карте теперь интегрирована в электронный блок мотоцикла, обеспечивая навигацию в реальном времени без синхронизации или привязки к мобильному телефону. Блок подключения CCU3.0 с 32 ГБ базовой памяти и 3 ГБ оперативной памяти работает под управлением операционной системы Android Automotive. Это обеспечивает подключение к интернету с помощью eSim, антенны GPS, Bluetooth и Wi-Fi. Бесшовное повторное подключение к смартфону при каждом цикле зажигания позволяет пилоту продолжить слушать музыку с того места, где он остановил прослушивание.

Первоначально обновление программного обеспечения будет выполняться через дилера KTM, но, как обещают представители бренда, этот процесс будет осуществляться по беспроводной связи непосредственно на мотоцикл.

Новая TFT-панель вскоре появится на новейших моделях мотоциклов KTM премиум-класса, в ближайшие годы разработчики сулят добавить в панель дополнительные опции. ■

НОВЫЕ ДИСПЛЕИ KTM

Компания представила новые TFT-дисплеи для мотоциклов. Эти жидкокристаллические дисплеи на тонкопленочных транзисторах готовы к эффективному взаимодействию с человеко-машинным интерфейсом. Новое устройство позволяет транслировать на панель приборов различные приложения.

Приборная панель KTM с разрешением 1280 на 720 точек теперь имеет функционал индуктивного сенсорного экрана. Панель, передающая 256 000 оттенков и нюансов цвета (в предыдущей версии – 65 000), имеет антибликовое покрытие, поэтому информация считывается со всех сторон при любом освещении. Индуктивный сенсорный дисплей обеспечивает бесперебойный и легкий доступ к управлению независимо от погоды или экипировки – ввод данных возможен как в перчатках, так и без них. Кнопки быстрого доступа на главном экране устраняют необходимость во вспомогательных переключателях. Пилот с помощью дисплея может, например, включить/выключить подогрев ручек, подогрев сиденья или противотуманные фары.

Новый экран можно настраивать по пяти предустановленным вариантам компоновки данных и размещения инструментов управления. Пилот может адаптировать для себя наиболее удобный доступ к адаптивному круиз-контролю, навигации по карте, к телеметрии или музыки наряду с сокращенным видом интерфейса, отображающего только основные данные.

Распределительное устройство было полностью переработано и оптимизировано. Теперь оно оснащено специальной кнопкой режима езды, новым пятипозиционным джойстиком и кнопкой возврата, новыми кнопками круиз-контроля, новой кнопкой А/М (автоматический/мануальный), переключателем освещения и клавишей зажигания. Новые кнопки подсвечива-





Текст: Андрей Сафонов, фотоматериал Honda

HONDA CMX: ДОПО

Мотоциклы CMX500 Rebel и CMX11000 Rebel в 2023 году заняли две наивысшие позиции в европейских чартах продаж. Для Honda это стало поводом «освежить» свои хиты и представить модели с улучшенной эргономикой и обновленными технологиями.

Бренд представил мировой аудитории CMX1100SE Rebel – специальную версию модели в виде кастома заводского производства. Модели CMX1100 Rebel и CMX500 Rebel получили измененные расположение руля и толщины сиденья пилота. Более того, CMX1100 Rebel теперь имеет двигатель с более мощной тягой на низких и средних оборотах.

CMX500 – самый продаваемый кастомный мотоцикл в Европе в 2021, 2022 и 2023 годах, получил улучшения для повседневной практичности и более яркого визуального эффекта. Новая конструкция заднего демпфера в версии 2025 модельного года призвана улучшить движение на этом мотоцикле по неровным поверхностям, в то время как сиденье было перепрофилировано с использованием новой пены, причем без изменений в чрезвычайно популярной высоте – 69 сантиметров. Положение руля CMX500 было точно настроено, чтобы создать более рас-

слабленное и естественное положение пилота. Превратить мотоцикл в одноместный теперь легче благодаря легко снимаемому сиденью пассажира и съемным подножкам. Разработчики обновления предложили опционально доступные аксессуары: задний багажник, спинку, накладку на бак, москитную сетку, нейлоновые или кожаные седельные сумки и многое другое. Эти предметы помогают адаптировать CMX500 Rebel к индивидуальным вкусам и потребностям его владельца. Стоит обратить внимание на то, что CMX500 Rebel S поставляется в комплекте с заводским обтекателем, с коричневым сиденьем, украшенным ромбовидной прострочкой, с ветровой завесой и гофрами на передней вилке – в стиле ретро.

CMX1100SE Rebel – специальный выпуск заводского кастома, призван транслировать энергетику улиц, благодаря добавлению цветного обтекателя, специально разработанных чехлов для





ДЛЯ ПРОСМОТРА ЦИФРОВЫХ МАТЕРИАЛОВ
В ЭТОЙ РИВЕРКЕ СКАНИРУЙ QR CODE

МОТОРИУМ

ОБЗОРЫ, НОВИНКИ, ПРЕЗЕНТАЦИИ, ТЕСТЫ

pitstop



ПОЛНЕН И УЛУЧШЕН

вилки и короткого спортивного переднего крыла из линейки оригинальных аксессуаров Honda. SE также является вторым заводским мотоциклом Honda после RC213V-S, который оснащается зеркалами на концах руля. Новый пятидюймовый TFT-дисплей оснащен настраиваемым интерфейсом и возможностью подключения смартфона, а также разъемом USB-C.

Классический для данной модели 1084-кубовый двухцилиндровый двигатель был переработан для еще более высокой степени сжатия, что обеспечивает мощную тягу на низких и средних оборотах и просто вызывающий звук выхлопа.

Комплекс Throttle By Wire (TBW) принес с собой сложные средства помощи водителю. В CMX предусмотрено три предустановленных режима езды и один пользовательский, который позволяет контролировать ряд различных параметров – в соответствии с условиями езды или настроением водителя. Пользовательский режим позволяет настраивать подачу мощности двигателя, торможение двигателем, уровень вмешательства системы Honda Selectable Torque Control (со встроенным Wheelie Control) и график переключения передач в

опционально доступной трансмиссии с двойным сцеплением (DCT).

CMX500 Rebel будет выпускаться в следующих цветовых вариантах: матовый серый металлик и матовый черный металлик Gunpowder. CMX500 Rebel S Edition предлагается в оттенках матовый черный металлик Gunpowder

и Candy Energy Orange. Для CMX1 100 Rebel предложен новый цвет Pearl Hawkseye Blue, а версия CMX1100T Rebel доступна в цвете Iridium Gray Metallic. CMX1100SE Rebel можно будет приобрести в цвете ярко-оранжевый металлик и матовый черный металлик Ballistic. ■



HONDA



Текст: Андрей Сафонов, фотоматериал Honda

МОТОКОНЦЕПТЫ

Эти две концептуальные модели – EV Fun Concept и EV Urban Concept – транслируют представления дизайнеров и конструкторов Honda о том, как вскоре будут выглядеть электрические скутеры и мотоциклы этого бренда.

К 2026 году Honda намерена расширить ассортимент своей электрической линейки, чтобы стать ведущей компанией по производству электрических двухколесных транспортных средств.

EV Fun Concept – это электрический мотоцикл, предназначенный для развлечения-

тельных поездок. Это спортивная модель, эквивалентная среднеразмерному мотоциклу с двигателем внутреннего сгорания. Байк EV Fun Concept оснащен фиксированной батареей. Зарядка была разработана с использованием ноу-хау и технологий Honda, разработанных для автомобилей. Аккумулятор совместим с быстрым зарядным устройством CCS2 и был разработан для оптимизации баланса между малым весом и быстрой зарядкой, а также для обеспечения запаса хода в более чем 100 километров. EV Urban Concept – утилитарная модель электрического скутера, разработанная для поездок по городу.

С концептами EV Fun Concept и EV Urban Concept Honda уверенно движется к своей цели – представить 30 электрических моделей к 2030 году. Honda планирует ускорить разработку полной линейки электрических мотоциклов для удовлетворения разнообразных потребностей клиентов. ■



ДЛЯ ПРОСМОТРА ДРУГИХ МАТЕРИАЛОВ
В ЭТОЙ РУБРИКЕ СКАНИРУЙ QR CODE

Фото Givi

КОМФОРТ
ОТ GIVI

Компания представила шлем модульной конструкции X50, выполненный из углеродного волокна. Этот шлем адресован владельцам быстрых спортивно-туристических мотоциклов.

Новинка примечательна аэродинамической формой, комфортной посадкой и подготовкой к установке коммуникационного оборудования. Шлем X50 вышел вслед за появлением на рынке шлема эндуро/кросс 70.1 Vector. Это первые шлемы Givi из углеродного волокна. Их легкость позволяет снизить усталость от длительного применения во время вождения. Помимо этого достоинства карбоновых шлемов заключаются в долговечности, прочности и хорошей теплоизоляции.

Внутренняя часть шлема X50 рельефно детализирована, оснащена быстросъемными «щеками», тонированным солнцезащитным козырьком и устойчивым к царапинам основным визором. Внутри предусмотрены каналы для дужек очков. Ремень шлема оснащен микрометрически регулируемой застежкой из нержавеющей стали. Система вентиляции состоит из воздухозаборников впереди и сверху, а также из заднего вытяжного отверстия, встроенного в спойлер. Шлем предлагается в двух вариантах расцветки, оба из которых призваны подчеркнуть текстуру углеродного волокна. ■



П			М		Н		С	
Р		К	А	З	Е	М	А	Т
О	М	У	Т		С		Д	
Б		Л	Е	К	С	И	К	А
Е		И		Р	И	Т	О	Р
Г	Е	Б		У		И		И
		И	С	П	О	Л	И	Н
Б	О	Н	И		Т	Ь	М	А
Е			Э	Р	Г		Я	
К	Н	У	Т		А			Д
Е		Г	Л	А	Д	К	О	В
Ш		О			К	И	Н	О
А	Л	Л	И	Г	А	Т	О	Р

Госу- дарство в Африке	Тишина	Бес- чинство		Поваль- ная эпи- демия	Зарос- шая улица		Приносит новости	Земля- ной орех
					Дорож- ная сум- ка			
	Тигро- вая ло- шадь		Кило- грамм воды					Эдем
					Одно- горбый верблюд			
	... Джек- сон		Мура- вьиная королева					
	Способ- ность видеть				Самая колючая жена			
				Горный цветок	Делит слово на части	Брат Лы- беди		Раздор, беспоря- док
Вредный человек				Безбо- жие		Ягодный кустар- ник	Второе название Конго	
Биб- лейский персонаж		Канава вокруг крепости						
				Замуж- ная нем- ка				
Врач ра- зума		Первый парень в ауле						
				... Джек- сика Паркер				

САЙТ ДЛЯ ПРЕДСТАВИТЕЛЕЙ АВТОБИЗНЕСА КАЗАХСТАНА

- Новости от производителей автозапчастей, инструмента и расходных материалов
- Информация о проводимых акциях, презентациях, семинарах
- Новости на рынке специализированного инструмента, оборудования и специальной одежды
- Статистика продаж официальных дилеров
- Мастер-класс для работников автосервиса

СКАЧИВАЙТЕ АКТУАЛЬНЫЙ ВЫПУСК ЖУРНАЛА В ФОРМАТЕ PDF С САЙТА A-MASTER.KZ

WWW.A-MASTER.KZ



Предлагаем вам подписаться на получение новостей нашего сайта (новости будут приходить еженедельно) и получение уведомлений о выходе нового выпуска журнала.

Чтение нашего журнала в электронном виде доступно на наиболее популярных мировых площадках электронной прессы. Эти сервисы предоставляют возможность читать наш журнал, используя компьютер – через web-браузер, планшет или смартфон, посредством различных приложений. Перечисленные нами сервисы также предлагают возможность оформления подписки с получением уведомления о выходе нового номера.



PRESSA.RU

Русскоязычный ресурс чтения электронной прессы. На сайте компании представлена возможность бесплатно просматривать и скачивать новые и архивные номера журнала «Автомастер».



Download on the App Store

GET IT ON Google play



MAGZTER

Мультиязычный глобальный ресурс, позволяющий просматривать и подписываться на электронные журналы и газеты.



Download on the App Store

GET IT ON Google play



ISSUU

Мультиязычный ресурс, позволяющий просматривать и подписываться на электронные журналы и газеты.



Download on the App Store

GET IT ON Google play





АМОРТИЗАТОРЫ И СЦЕПЛЕНИЯ SACHS ДЛЯ КОММЕРЧЕСКОГО ТРАНСПОРТА



Отличаются исключительной долговечностью
Оптимизируют уровень комфорта вождения
и эффективно снижают нагрузку на автомобиль
и водителя
Разработаны по стандартам
автопроизводителей и протестированы
в экстремальных условиях

Исключительное качество поставщика на конвейер. Высокая безопасность.
Непревзойденный комфорт вождения. Амортизаторы и сцепления SACHS.

Отличный выбор для клиентов и для вашего бизнеса.
Узнайте больше: <http://sachs.ru/>

**СОЗДАНЫ ДЛЯ ДВИЖЕНИЯ
ПРЕДНАЗНАЧЕНЫ ДЛЯ ДОСТИЖЕНИЙ**